



# Městská část Praha-Dolní Chabry

## Úřad městské části Praha-Dolní Chabry

### Oznamuje

ve smyslu §36 odst.1 zákona o hlavním městě Praze (zákon č.131/2000 Sb.) v platném znění a na základě Usnesení Rady MČ č. 695/21/RMČ ze dne 4. 6. 2021

### Záměr

### Pronajmout

pozemky: parc. č. 528/2 o výměře 1.148 m<sup>2</sup>, parc. č. 528/3 o výměře 180 m<sup>2</sup>, parc. č. 528/4 o výměře 267 m<sup>2</sup>, parc. č. 528/5 o výměře 274 m<sup>2</sup>, parc. č. 528/6 o výměře 326 m<sup>2</sup>, zapsaných na LV 1087, vše k. ú. Dolní Chabry do úplného pronájmu .

### Poučení:

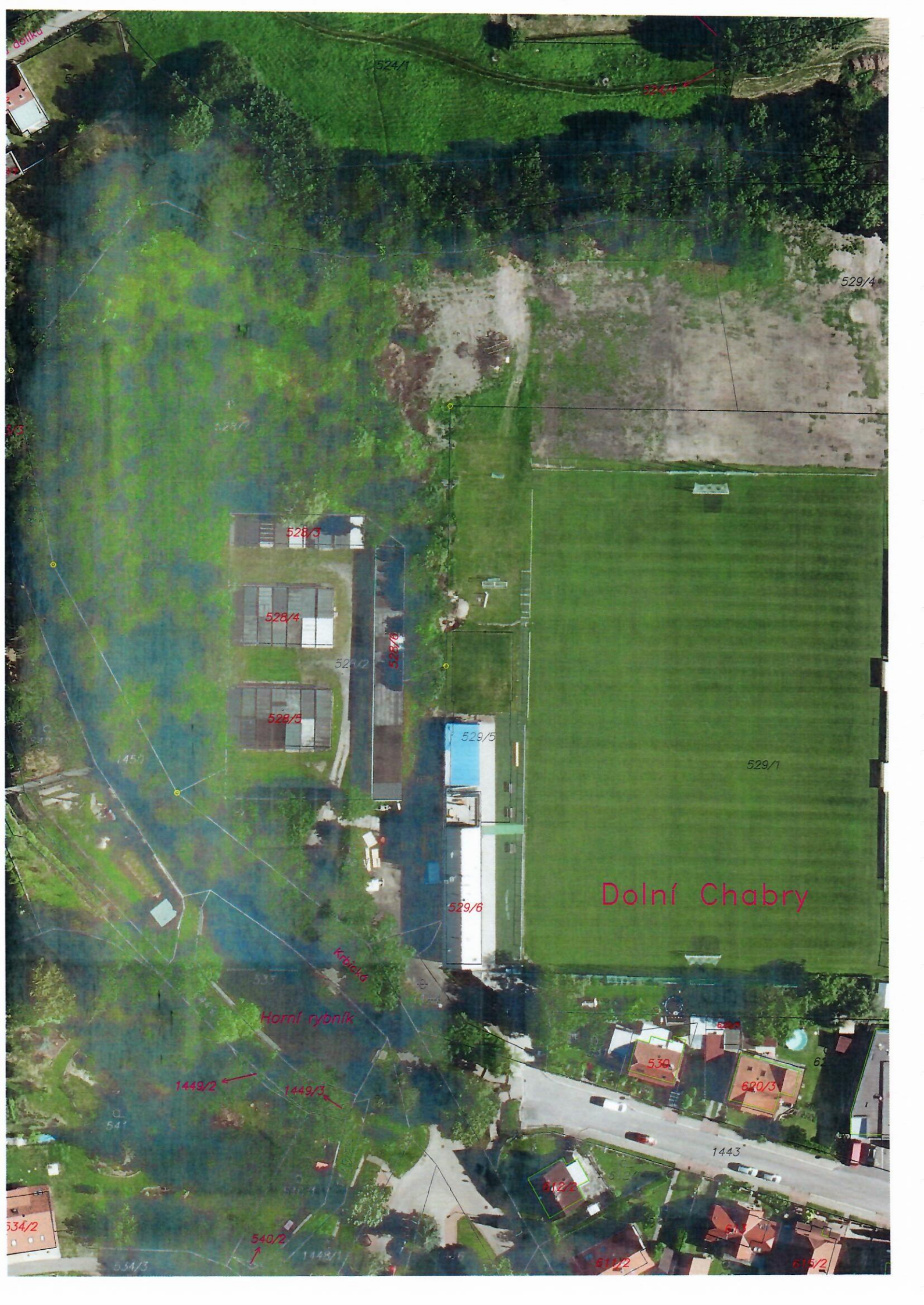
Podle výše citovaného usnesení se lze k tomuto záměru vyjádřit a to písemně, prostřednictvím podatelny Úřadu městské části Praha – Dolní Chabry, Hrušovanské nám. 253/5, Praha 8 – Dolní Chabry nejpozději do posledního dne zveřejnění.

Mgr. Kateřina Šilhová Šafránková  
starostka městské části



Vyvěšeno dne: 7. 6. 2021  
Sejmuto dne:  
č.j. MCPCH 01445/2021

Sídlo: Hrušovanské nám. 253/5, 184 00 Praha 8-Dolní Chabry  
Tel.283 851 272  
E-mail: dchabry@dchabry.cz



Dolní Chabry

1449/2

1449/3

Horní rybník

Křáček

528/3

528/4

528/5

528/6

529/5

529/6

529/1

1443

530

620/3

612/2

610/2

615/2

524/1

524/1

524/4

529/4

528/7

1450

535

541

534/2

534/3

540/2

1443/1

620/2