



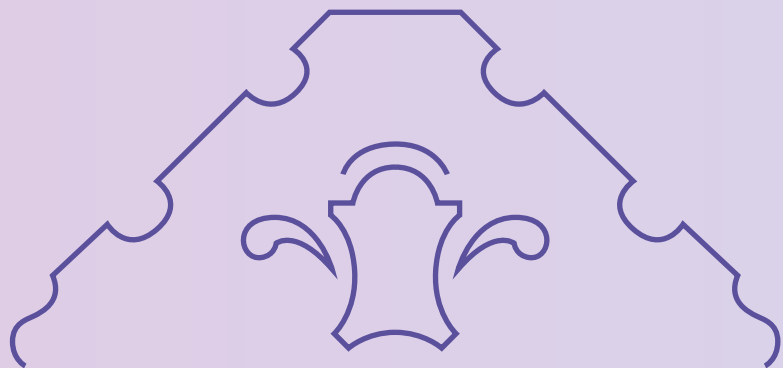
městská část **Praha-Dolní Chabry**

Návrh loga pro jednotný vizuální styl.

Koncept II. směru jednotné vizuální identity

Druhý směr využívá siluet významné Chaberské kulturně-historické architektury. Symboly nahrazují textovou hodnotu, která je obvyklá v tomto „odkazovacím okně konverzace“. Lze jej tak zaměňovat i s jinými zástupnými ikonami vystihující sdělení. Tento směr odkazuje k důležitosti komunity a angažovanosti. Barevnost je decetní ale přesto výjimčná tak, aby podporovala dojem zmíněné půvabnosti.

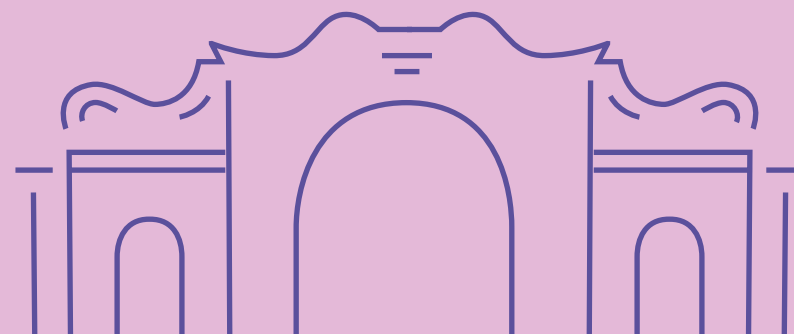




Chabry



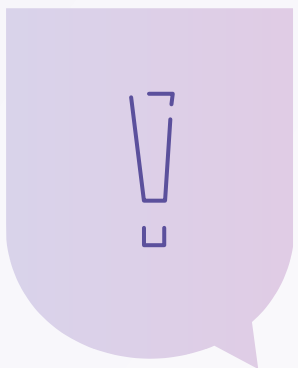
městská část
Praha-Dolní Chabry



Koncept

→ Jednotnosti a individuality lze docílit využitím klíčových grafických prvků. Díky tomu dochází k vytvoření unikátní vizuální identity s využitím primárního fontu písma.

Identita Chaber je založena na jednoduchých ilustracích a ikonách zastupujících různá sdělení. Jemná linka a výjimečná barva s použitím přechodu je tak doplňkovým stylem vedle výrazného písma.



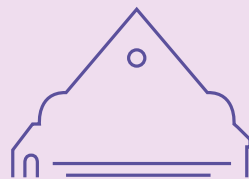
Kompletní sada ilustrací



barokní Knorův statek



detail barokního štítu



Drahaňský mlýn



Kaplička Panny Marie



Kostel Stětí sv. Jana Křtitele



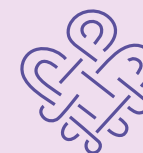
vrby



Drahaňské údolí



menhir

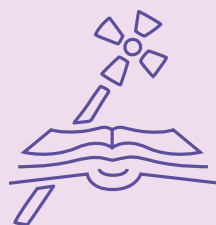


celtská minulost





znak městské části





fotbalová tradice



upozorňující ikona

Prezentace loga na světlém a tmavém podkladu

- Na tomto snímku je odprezentováno totožné logo se světlou a tmavou barevnou plochou. Jedná se tedy o pozitivní a negativní variantu zobrazení loga.



Tmavá varianta na světlém pozadí



Světlá varianta na tmavém pozadí



Prezentace loga na světlém a tmavém podkladu

- Na tomto snímku je odprezentováno totožné logo se světlou a tmavou barevnou plochou. Jedná se tedy o pozitivní a negativní variantu zobrazení loga.



Tmavá varianta na světlém pozadí



Světlá varianta na tmavém pozadí



Písmo a barvy

- Základní písmo, stejně jako samotné logo a barevnost, slouží k odlišení a lepší identifikaci i zapamatovatelnosti. Písmo i barvy se tedy stávají důležitým prvkem, které pomáhají definovat vizuální identitu.



Základním písmem je font Montserrat

Základní symboly a znaková sada

A Á B C Č D Ď E É Ě F G H Ch I Í J K L M N Ň O Ó P Q R Ř S Š T Ť U Ú Ů V W X Y Ý Z Ž.

a á b c č d ě e é ě f g h ch i í j k l m n ň o ó p q r ř s š t ť u ú ů v w x y ý z ž.

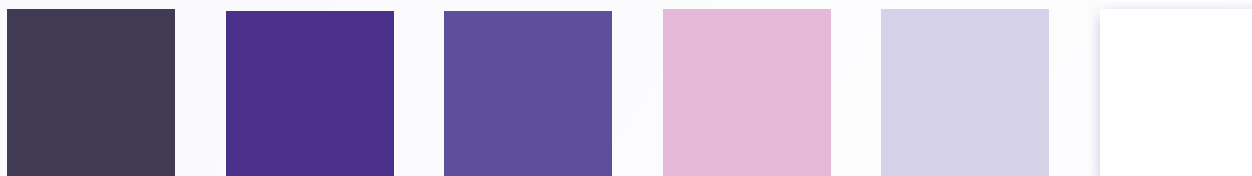
A Á B C Č D Ď E É Ě F G H Ch I Í J K L M N Ň O Ó P Q R Ř S Š T Ť U Ú Ů V W X Y Ý Z Ž Ä Å Ĺ Ľ Ô Ó

a á b c č d ě e é ě f g h ch i í j k l m n ň o ó p q r ř s š t ť u ú ů v w x y ý z ž ä å Ĺ Ľ ô ó

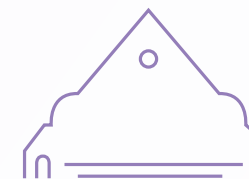
0 1 2 3 4 5 6 7 8 9 10 [] { } < > | # § ... „ “ € & / % = \$ m² m³ × °C ~ ≈ ' ÷ * . , ! ? - - ¼ ½

Barvy

Základní škála barev



Aplikace loga



Aplikace loga



Hrušovanské nám. 253/5
184 00 Praha 8

