

P R O T O K O L

z odborné zkoušky elektrického výtahu

Datum zkoušky:	10.10.2023
Místo instalace výtahu:	Hrušovanské náměstí 253/5
Vlastník/provozovatel:	Městská část Praha Dolní Chabry
Objednatel:	
Servisní firma:	Schindler CZ, a.s.

Základní data:

Dodavatel výtahu:	Schindler CZ, a.s.		
Rok výroby:	2007	Třída výtahu:	I.
Typ výtahu:	A1	Nosnost:	675kg
Jmenovitá rychlost m/s:	1m/s	Zdvih:	3,02m
Pohon:	elektrický	Počet stanic/nást.:	2/2
Řízení:	DE	Nosné prostředky:	POLY-V
Výrobní číslo:	6107604		

Příští odborná zkouška musí být provedena nejpozději do:

10.10.2026

První inspekční prohlídka měla být provedena nejpozději do:

r.2019

1 Předložené doklady a dokumentace

Doklady	ano/ne	Dokumentace	ano/ne	Zápisy	ano/ne
Kolaudační rozhodnutí		Kniha výtahu	X	Z poslední odborné zkoušky	X
Individuální vyzkoušení		Technické osvědčení (Pasport)		Z odborných prohlídek	X
Úřední zkouška		Kniha odborných prohlídek	X	Inspekční prohlídky/zkoušky	
Ověřovací zkouška	X	Dispoziční výkres	X	Ze zkoušek o podstatných změnách	
EU prohlášení o shodě	X	Statický výpočet	X	Záznamy o opravách	X
Protokol o zkoušce po montáži	X	Schéma el. zapojení	X	Z přezkoušení po opravách	X
		Mazací plán	X	Revize el. instalace strojovny a šachty	
		Návod pro údržbu		Revize el. instalace šachty a šachty	
Zkouška po podstatných změnách		Opisy výjimek z ČSN		Zaškolení řidiče	
Výchozí revize el. přívodu	X			Zaškolení oprávněné osoby	
Atest nosných prostředků	X				

2 Vizuální kontrola a ověření funkce částí výtahu

I. STROJOVNA		II. ŠACHTA		III. KLECE	
1.	výtahový stroj	21.	ohrazení	41.	podlaha
2.	elektromotor	22.	vodítka	42.	stěny, strop
3.	brzda	X	23. nosné prostředky	43.	klecové dveře
4.	koncový vypínač	24.	vyvažovací závaží	44.	závěs
5.	omezovač rychlosti	25.	prohlubeň	45.	zachycovače
6.	omezení doby chodu motoru	26.	nárazníky	X	46. vodící čelisti
7.	hlavní vypínač a pojistky	27.	ovládání koncového vypínače	47.	odkláněcí křivka
8.	rozdávěč	28.	Kladky (lanové a řetězové)	48.	ovladačová kombinace
X	9. příslušenství	29.	šachetní dveře	49.	nouzový signál
10.	schémata el. zapojení	30.	dveřní uzávěrky	50.	osvětlení
11.	kontrola oleje	31.	patrové přepínače	51.	el. instalace
12.	ukazatel polohy klece	32.	ovládače	52.	tabulky, návody
13.	přístup, osvětlení	33.	signalizace	53.	revizní jízda
14.	tabulky, značení, návody	34.	osvětlení	54.	vážicí zařízení
15.		35.	tabulky, návody	X	55. dorozumivací zařízení
16.		36.	napínací zařízení omezovače rychlosti	56.	clona
17.		37.	lano omezovače rychlosti	57.	
18.		38.	revizní jízda v prohlubni	58.	
19.		39.			
20.		40.			
21.					
POZNÁMKA: V případě zjištění závady se číslo závady zakroužkuje a slovně upřesní v odst. Závady a požadavek na odstranění se uvede v bodě 6.					
ZÁVADY: 9 – vadné baterie nouzového zdroje 23 – rez na nosných pásech + prošlá životnost nosných pásů 46 – opotřebené vodící čelisti klece 55 – chybí dorozumivací zařízení v kleci					

3 Zkoušky

Část	popis zkoušky	Výsledek VYHOVUJE / NEVYHOVUJE NAMĚŘENÉ HODNOTY
1	Zařízení proti přetížení zkouška zařízení proti přetížení	vyhovuje
2	Pohyblivá podlaha funkce podlahového spínače pohyblivé podlahy při zatížení klece břemenem o hmotnosti 15 kg/25 kg	-----
3	Koncový vypínač hodnota přejetí po vypnutí KV při jízdě ve směru nahoru a dolů; nedošlo k dosednutí klece nebo vyvažovacího závaží na nárazníky	nahoru40....mm dolů40....mm
4	Omezovač rychlosti nastavení vybavovací rychlosti/štitková hodnota: – zkouška OR klece – kontrola spínače – zkouška OR vyvažovacího/vyrovnávacího závaží – kontrola spínače	$v_1 = 1,38\text{m/s}$ vyhovuje vyhovuje vyhovuje -----
5	Zachycovače klece při jízdě klece směrem dolů s odbržděnou brzdou a bez zatížení došlo při vybavení zachycovačů k prokluzu lan na třecím kotouči – u samosvorných zachycovačů a samosvorných zachycovačů s tlumením s jmenovitou/sníženou rychlostí – u klouzavých zachycovačů se sníženou rychlostí (dojížděcí/revizní/stanovenou výrobcem)	vyhovuje
6	Zachycovače vyvažovacího/vyrovnávacího o závaží při jízdě nezatížené klece směrem nahoru s odbržděnou brzdou došlo při vybavení zachycovačů k prokluzu lan na třecím kotouči – u samosvorných zachycovačů a samosvorných zachycovačů s tlumením s jmenovitou/sníženou rychlostí – u klouzavých zachycovačů se sníženou rychlostí (dojížděcí/revizní/stanovenou výrobcem)	-----
7	Nárazníky klece podjetí klece – u nárazníků akumulujících energii při posazení nezatížené klece na nárazníky – u nárazníků akumulujících energii s tlumeným návratem a nárazníků pohlcujících energii při sjetí nezatížené klece na nárazníky se sníženou rychlostí nebo u nárazníků se zkráceným zdvihem a kontrolou zpoždění, rychlostí odpovídající výpočtu zdvihu	podjetí90.....mmmm
8	Nárazníky vyvažovacího závaží nadjetí klece – u nárazníků akumulujících energii při posazení vyvažovacího závaží na nárazníky – u nárazníků akumulujících energii s tlumeným návratem a nárazníků pohlcujících energii při sjetí vyvažovacího závaží na nárazníky se sníženou rychlostí nebo u nárazníků se zkráceným zdvihem a kontrolou zpoždění, rychlostí odpovídající výpočtu zdvihu	nadjetí90.....mmmm
9	Zařízení proti nadměrné rychlosti směrem nahoru při jízdě prázdné klece směrem nahoru s odbržděnou brzdou a jmenovitou/sníženou rychlostí došlo k zastavení klece nebo snížení rychlosti na hodnotu pro niž je dimenzován nárazník	-----

3. Zkoušky (dokončení)

Část	popis zkoušky	Výsledek VYHOVUJE / NEVYHOVUJE NAMĚŘENÉ HODNOTY
10	Trakční schopnost – při několikanásobném zastavení při jízdě nahoru s prázdnou klecí v horní části šachty a při jízdě dolů s klecí zatíženou na 125 % v dolní části šachty se klec dostala do klidové polohy – prázdná klec se nerozjela směrem nahoru při dosednutí vyvažovacího závaží na nárazníky	vyhovuje
11	Brzdové zařízení při jízdě klece zatížené na 125 % nosnosti jmenovitou rychlostí směrem dolů a odpojení napájení motoru došlo k zastavení do klidové polohy	vyhovuje
12	Nouzová signalizace přezkoušení funkce z klece výtahu – nouzového zařízení ALARM – spojení dorozumivacího zařízení na vyprošťovací službu – vnitřního dorozumivacího systému při větším zdvihu než 30 m	nevyhovuje
13	Zastavování zastavování klece ve stanicích	vyhovuje
14	Omezení chodu omezení doby chodu pohonu (elektrického motoru)	vyhovuje
15	Neúmyslný pohyb klece Zkouška ochranného zařízení / ochranných prostředků proti neúmyslnému pohybu klece	-----

4 Elektrická měření

Pol.	Popis měření / zkoušky	Výsledek: Vyhovuje / Nevyhovuje Naměřené hodnoty
1	Izolační odpor jednotlivých proudových obvodů – proti ochrannému vodiči – mezi vodiči50...MΩ50...MΩ
2	Zkouška ochrany před nebezpečným dotykovým napětím (impedance smyčky) charakteristika jistící prvek Strojovna 1. fáze A 0,3.....Ω 2. fáze A 0,3.....Ω 3. fáze A 0,3.....Ω zásuvka <input type="checkbox"/> bezpečné napětí 24 V ...C..... ...10.....A 0,35.....Ω zásuvka na kleci <input type="checkbox"/> bezpečné napětí 24 V ...C..... 6.....A 0,6.....Ω zásuvka v prohlubni šachty <input type="checkbox"/> bezpečné napětí 24 V ...C..... 10.....A 0,5.....Ω	
3	Přezkoušení spojitosti ochranného obvodu všech neživých částí	vyhovuje
4	Zkouška tepelného jistění motoru – funkční zkouška odpojením vývodu z termistoru	vyhovuje
5	Zkouška proudového chrániče 30..... mA	.8.. ms 19....mA
6	Zkouška ochranného zařízení při spojení na kostru nebo zem v bezpečnostním obvodu podle 5.11.2.3 z ČSN EN 81 – 20 ed. 2	vyhovuje
7	Měření intenzity osvětlení U výtahového stroje.....<200..... lx U rozváděče.....<200.....lx V kleci.....>100.....lx Na nástupištích.....<50..... lx V šachtě.....>50.....lx	

5 Použité měřicí přístroje :

Evidenční / výrobní číslo	Název měřicího přístroje	Číslo kalibračního listu
9699/21471160	METREL MI 3100 SE	
	luxmetr	
	svinovací metr	

6 Zjištěné závady:

6.1 Závady, které může odstranit pouze oprávněná servisní firma:

Poř. č.	Č. závady	Text závady
1	9	Vyměnit baterie v rozvaděči a v HCU (2 x 432790 + 1 x 432789)
2	23	Vyměnit nosné pásy 2ks
3	45	Vyměnit vodící čelisti klece včetně samomazů (4 x 54406450 + 2 x 59502301)
4	55	Dodat dorozumívací zařízení do klece výtahu dle ČSN a nařízení vlády 193/22 (PRG3710.00)
5		
6		
7		
8		
9		
10		
11		
12		
13		
14		

6.2 Závady, které odstraní vlastník/provozovatel:

Poř.č.	Č. závady	Text závady
1		Odstranit zatékání vody do výtahové šachty šachty
2		
3		
4		
5		
6		

7 Údaje o inspekční prohlídce

Záznam z inspekční prohlídky předložen servisní firmě: **NE**

Inspekční prohlídka provedena dne:.....

Inspekční prohlídku provedl:.....

8 Závěr z výsledků odborné zkoušky výtahu

Termíny odstranění zjištěných závad:

a) Závady uvedené pod body.....2/23.....odstranit nejpozději do
.....30.6.2024.....

b) Ostatní závady odstranit co nejdříve

Nebudou-li závady odstraněny v uvedených termínech je provozovatel (vlastník) povinen výtah vyřadit z provozu.

VÝTAH

- Je provozně způsobilý
- Není provozně způsobilý do odstranění uvedených pod body
- Není způsobilý k dalšímu provozu. Podán návrh na vyřazení z provozu pro závady uvedenými pod body

Opětovné uvedení do provozu je podmíněno odstraněním závad a provedením opakované odborné zkoušky

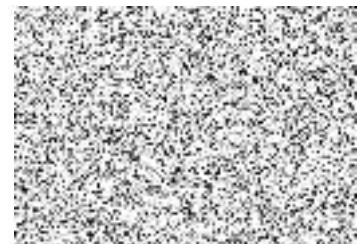
Za provozovatele (majitele)

Zkušební technik servisní firmy

Jméno:

Jméno: Stanislav Zach

Funkce:



Razítko, podpis

Razítko s ev.číslem, podpis

Rozdělovník: 1 × vlastník/provozovatel výtahu (uložit do Knihy výtahu, Technického osvědčení výtahu)
1 × zkušební technik
1 × servisní firma