

V Praze dne 24.1.2024

MČ Praha Dolní Chabry

Hrušovanské náměstí 253/5

Praha 8

184 00

Věc: Doplnění žádosti o vyjádření pro potřebu územního souhlas

Rozšíření distribuční soustavy NN

Praha 8, Dolní Chabry, Spořická 1135

Žádáme Vás tímto o vyjádření k výše uvedené akci pro potřebu územního souhlasu. Jedná se o rozšíření a obnovu kabelové trasy NN k připojení provozovny – Spořická, zvýšení příkonu pro objekt.

Žadatel : AVE ELEKTRO – Jelínek s.r.o., Na Jezerce 1475/26, Praha 4, IČO: 271 47 355

Investor: 

Termín realizace: 3/2024 – 10/2024

Vaše stanovisko zasílejte prosím prostřednictvím datové schránky nebo na adresu:

AVE ELEKTRO – Jelínek s.r.o.

Na Radosti 322/17

155 21 PRAHA 5 – ZLIČÍN

S pozdravem

Pavína Blažková

tel : 603 390 729

blazkova@aveelektro.com

AVE ELEKTRO – Jelínek s.r.o.

AVE ELEKTRO-Jelínek s.r.o.

Na Jezerce 1475/26

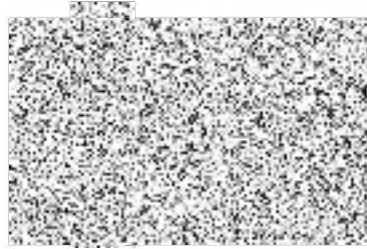
140 00 PRAHA 4

IČO: 27147355

www.aveelektro.com

www.aveelektro.com

Váš dopis ze dne:
06.06.2022
Vyřizuje / telefon:
Ing. Ladislav Musílek / 267052961



V Praze dne 24.06.2022

Sdělení podmínek připojení k distribuční soustavě na akci „Provozovna - Spořická“ – ul. Spořická 1135, Praha 8- Dolní Chabry

Pro zajištění Vámi požadovaného příkonu pro objekt Ps = 150 kW (dle hlavního jističe před elektroměrem: 4x 3x25 A, 2x 3x32 A, 1x 3x40 A) je nutné upravit stávající a vybudovat nové energetické zařízení PREDistribuce, a.s. (dále jen PREDi) v následujícím rozsahu:

a) **Rozvody 1 kV**

Objekt bude připojen z nové rozpínací skříně SR402-OT, umístěné na veřejně přístupném místě popis. Do nové SR bude položen nový kabel AYKY-OT 3x240+120 mm² z TS 416 do stávající distribuční sítě dle přiložené „Situace sítě NN – podmínky připojení“.

Uvedené technické řešení doporučujeme zpracovat do projektové dokumentace pro územní řízení (dále DÚR) v rámci celé výstavby. Na přiložené situaci je zakreslen rozsah a trasa rozvodného zařízení. Návrh je zpracován pro standardní stupeň zajištění dodávky elektřiny.

Projektovou dokumentaci DÚR předložte PREDi k odsouhlasení. **Na základě vyplněného formuláře žádosti o připojení** (K dispozici na www.predistribuce.cz) a předložené DÚR, PREDi vypracuje návrh Smlouvy o smlouvě budoucí o připojení v souladu se zákonem č. 458/2000 Sb. a souvisejících vyhlášek. Ve smlouvě bude upřesněna výše Vašeho podílu na měrných nákladech spojených s připojením Vašeho zařízení a zajištěním požadovaného příkonu, termín realizace, technické řešení a potřebné koordinace.

Smlouva o smlouvě budoucí o připojení může být uzavřena pouze písemnou formou.

V rámci stavby je nutno respektovat ochranná pásma rozvodného zařízení dle § 46 zákona č. 458/2000 Sb. Dojde-li ke kolizi se stávajícím rozvodným zařízením PREDi, musí být součástí projektové dokumentace i vyřešení tohoto stavu (přeložka, ochránění kabelů a zařízení apod.).

V rámci příprav výstavby je nutno vyřešit majetkoprávní vztahy mezi odběratelem a PREDi spočívající ve **zřízení služebnosti na kabelovou trasu**.

Toto vyjádření vydáváme pouze jako technické podmínky připojení objektu pro zpracování projektové dokumentace pro územní řízení, nenahrazuje vyjádření o stavu stávajícího rozvodného zařízení PREDi k provádění výkopových prací a nelze ho použít pro účely územního nebo stavebního řízení.

Platnost vyjádření je jeden rok.

S pozdravem



Vedoucí oddělení Rozvoj a obnova sítí

Kopie: S 24 100
Příloha: Situace rozvodného zařízení, PD

PREDistribuce, a. s.

Svornosti 3199/19a, 150 00 Praha 5
zapsaná v obchodním rejstříku vedeném městským soudem v Praze, oddíl B, vložka 10158
bankovní spojení: ČSOB Praha, č. účtu 17551853/0300, IČ: 27376516, DIČ: CZ27376516
Zákaznická linka PRE: 267 055 555, e-mail: pre@pre.cz, www.predistribuce.cz