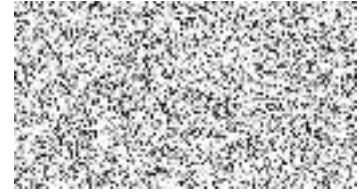




MĚSTSKÁ ČÁST PRAHA-DOLNÍ CHABRY
ÚŘAD MĚSTSKÉ ČÁSTI PRAHA-DOLNÍ CHABRY

Hrušovanské náměstí 253/5, PSČ 184 00
Telefon: 283851272, 283882770

IČ: 00231274, ID datové schránky: ztib27j, e-mail: dchabry@dchabry.cz, www.dchabry.cz



naše značka:
MCPCH 00737/2024

vyřizuje:
Vyšín

datum:
20.03.2024

Věc: Připomínky městské části Praha-Dolní Chabry k předložené studii záměru „Dům Kobyliská“ na pozemku parc. č. 967/1 k.ú. Dolní Chabry, ulice Kobyliská, Praha-Dolní Chabry

Vážený pane



na úřad městské části Praha-Dolní Chabry byla doručena Žádost o vydání stanoviska pro společné povolení stavebního záměru „Dům Kobyliská na pozemku parc. č. 967/1 k.ú. Dolní Chabry, ulice Kobyliská, Praha-Dolní Chabry. Komise stavební a dopravní na svém zasedání projednala žádost s následujícími připomínkami:

- komise požaduje likvidaci dešťových vod na pozemku investora z důvodu přetížení kapacity dešťové kanalizace dle platných PSP
- komise doporučuje návaznost a propojení chodníku navrženého podél objektu na severní straně směrem do Nových Chaber za účelem zajištění bezpečnosti chodců, tzn. chodník podél pozemní komunikace v Kobyliské ulici neukončit u vjezdu na pozemek, ale pokračovat s ním tak, jak je v možnostech investora, co se týče vlastnických vztahů, aby na tento bylo v budoucnu možno napojit jeho pokračování i na této straně ulice
- komise doporučuje přehodnotit použitý výpočet počtu parkovacích stání, kdy je k výpočtu použit účel užívání Ubytování dlouhodobé (např. zaměstnanci) (4a příl. č. 2 § 32 PSP), přičemž navržené apartmány splňují požadavky na byty. Proto komise považuje za vhodnější použít k výpočtu účel užívání Bydlení (1 příl. č. 2 §32 PSP), z čehož by vyplynulo navýšení požadovaného počtu parkovacích míst (při navrženém uspořádání řešitelné například formou zakladačů) - jedná se o §32 PSP příl. č. 2
- projekt udává účel využití – ubytovna pro zaměstnance – komise žádá investora o sdělení jména obchodní společnosti, včetně adresy sídla společnosti, jejichž zaměstnanci by měli ubytovnu využívat

- komise požaduje řešit chodník v souladu s požadavky na pěší prostupnost a zklidnění automobilové dopravy v této oblasti a koordinaci s připraveným projektem TT Kobylisy – Zdiby
- komise rozporuje účel užívání stavby – ubytovna, který není v souladu s účelem využití OV (všeobecně obytné), navrhovaná stavba ubytovny nesplňuje podmínku malého ubytovacího zařízení.
- komise doporučuje před dalšími kroky investora seznámit se se Zásadami pro finanční kompenzace investora vůči městské části Dolní Chabry - <https://www.dchabry.cz/zasady-pro-financni-kompenzace-investora>

S pozdravem

Stanislav Vyšín
1.místostarosta MČ
tel. 720 942 669
stanislav.vysin@dchabry.cz

Digitálně podepsal Stanislav
Vyšín
Datum: 2024.03.21 12:03:05
+01'00'

