

MĚSTSKÝ ÚŘAD BRANDÝS NAD LABEM-STARÁ BOLESLAV

Odbor stavebního úřadu, územního plánování a památkové péče

úsek stavebního úřadu

Masarykovo nám. 264, 250 01 Brandýs nad Labem-Stará Boleslav

Sp.zn.: Výst. 50018/2023/PJ

Brandýs nad Labem-Stará Boleslav, dne 13.03.2024

Č.j.: MÚBNLSB-OSÚÚPPP-36667/2024-JANPA

Vyřizuje: Ing. Janků, tel. 326 909 101

Středočeský kraj, Zborovská 81/11, 150 00 Praha

Krajská správa a údržba silnic Středočeského kraje, příspěvková organizace, Zborovská 81/11, 150 00 Praha

Dopravní podnik hl. m. Prahy, akciová společnost, Sokolovská 42/217, 190 00 Praha

OZNÁMENÍ

ZAHÁJENÍ ÚZEMNÍHO ŘÍZENÍ A POZVÁNÍ K VEŘEJNÉMU ÚSTNÍMU JEDNÁNÍ

INFORMACE

dle § 9b odst. 1 písm. b) zákona č. 100/2001 Sb., o posuzování vlivů na životní prostředí a o změně některých souvisejících zákonů (zákon o posuzování vlivů na životní prostředí), ve znění pozdějších předpisů

Dopravní podnik hl. m. Prahy, akciová společnost, IČO 00005886, Sokolovská 42/217, 190 00 Praha, Krajská správa a údržba silnic Středočeského kraje, příspěvková organizace, IČO 00066001, Zborovská 81/11, 150 00 Praha, Středočeský kraj, IČO 70891095, Zborovská 81/11, 150 00 Praha, kterého zastupuje PRAGOPROJEKT, a.s., IČO 45272387, K Ryšánce 1668/16, 147 00 Praha (dále jen "žadatel") podal dne 27.09.2023 žádost o vydání územního rozhodnutí o umístění stavby **Tramvajová trať Kobylisy-Zdiby, I. etapa** (dále jen "stavba") na pozemcích st. p. 1031, parc. č. 1032/1, 1032/2, 1777/1, 1777/10, 1777/11, 1777/14, 1799/3, 2024/1, 2024/8, 2024/16, 2283/1, 2285, 2338, 2339/1, 2348/1, 2350/1, 2350/3, 2351/1, 2353/1, 2353/9, 2353/11, 2356/1, 2356/2, 2356/3, 2360/1, 2360/3, 2360/4, 2362, 2365/1, 2628/4 v katastrálním území Kobylisy, st. p. 660/2, 677, 679, 700, 968/1, 1536/2, parc. č. 424/2, 427/1, 429, 473/2, 475, 659, 660/1, 660/3, 662, 675/1, 676, 678/2, 924, 953/1, 953/3, 970, 984/1, 1166/1, 1192/1, 1216, 1233/2, 1233/14, 1254/1, 1256, 1258/1, 1264/23, 1279/54, 1374/14, 1374/80, 1378/1, 1395/1, 1395/2, 1432, 1437/4, 1437/5, 1438/1, 1438/2, 1438/3, 1438/6, 1438/7, 1438/8, 1438/10, 1438/11, 1441/3, 1442/1, 1442/2, 1442/6, 1442/12, 1455/1, 1457, 1460, 1464, 1465/1, 1465/2, 1465/4, 1467/2, 1467/12, 1469/6, 1471, 1473/5, 1477, 1483/5, 1483/6, 1488, 1494/1, 1494/2, 1494/3, 1494/4, 1494/5, 1499/36, 1499/37, 1500/1, 1500/2, 1503, 1534/1, 1534/2, 1535, 1536/1, 1744/1, 1744/2, 1744/3, 1744/4, 1746 v katastrálním území Dolní Chabry, st. p. 195, parc. č. 115/2, 116, 118, 123, 163/1, 163/2, 163/4, 173/1, 173/2, 174, 175/1, 175/2, 175/3, 176/2, 177/1, 178/1, 184/5, 185/2, 185/4, 185/5, 185/15, 185/17, 185/18, 185/19, 185/25, 185/28, 185/29, 189/8, 189/32, 225/1, 230, 232/2, 232/4, 235/1, 238/1, 238/2, 238/4, 239/2, 240/2, 240/3, 240/4, 240/5, 247/1, 247/2, 247/3, 247/4, 247/5, 247/6, 247/7, 247/8 v katastrálním území Sedlec u Líbeznic, st. p. 15, 18/2, 21/1, 89, 202/1, 436, 571, parc. č. 21, 25/14, 25/27, 25/28, 53/22, 53/31, 53/34, 53/40, 53/169, 53/216, 53/241, 57/1, 57/2, 115/2, 116/40, 121/1, 124/3, 124/41, 130/35, 130/70, 130/71, 192/4, 199/2, 201/2, 202/6, 202/11, 210/2, 211, 215/2, 217/1, 222/3, 222/4, 234/3, 234/4, 236/1, 247/4, 446, 482/1, 487/2, 488/1, 488/2, 488/3, 488/5, 488/6, 488/8, 488/9, 488/14, 488/15, 491/2, 491/10, 493/1, 494/2, 502/2, 508/1, 512/35, 512/36, 512/43, 512/47, 512/48, 559, 589 v katastrálním území Zdiby. Uvedeným dnem bylo zahájeno územní řízení.

Protože podaná žádost neměla požadované náležitosti, stavební úřad vyzval žadatele podle § 86 odst. 4 stavebního zákona k doplnění podkladů a usnesením zahájené řízení přerušil. Žadatel doplnil podklady podáním dne 1.2.2024.

Dnem podání žádosti bylo zahájeno územní řízení, které je navazujícím řízením ve smyslu § 3 písm. g) ve spojení s § 9b a násl. zákona č. 100/2001 Sb., o posuzování vlivů na životní prostředí a o změně některých souvisejících zákonů, ve znění pozdějších předpisů, (dále jen "zákon o posuzování vlivů na

životní prostředí"). Pro záměr bylo vydáno stanovisko k posouzení vlivů provedení záměru na životní prostředí sp.zn. S-MHMP 126283/2019 OCP čj.MHMP 1869716/2020 z 10.12.2020.

Podle ustanovení § 9b odst. 3 zákona o posuzování vlivů na životní prostředí je navazující (územní) řízení vždy řízením s velkým počtem účastníků podle správního řádu (§ 144 zákona č. 500/2004 Sb., správní řád, ve znění pozdějších předpisů, (dále jen " *správní řád*")).

Stavba obsahuje:

D.1 Technologická část

PS 001 MR Střelničná - technologická část
PS 003 MR Střelničná - dispečerská řídicí technika
PS 011 MR Dolní Chabry - technologická část
PS 012 MR Dolní Chabry - část PRE Distribuce
PS 013 MR Dolní Chabry - dispečerská řídicí technika
PS 021 MR Sedlec - technologická část
PS 022 MR Sedlec - část ČEZ Distribuce
PS 023 MR Sedlec - dispečerská řídicí technika
PS 081 Informační systém pro cestující, Hl. m. Praha
PS 082 Informační systém pro cestující, Středočeský kraj

D.2 Stavební část

000 Objekty přípravy staveniště

SO 001 Příprava území - Hl. m. Prahy
SO 002 Příprava území - Středočeský kraj
SO 003 MUK Zdiby, příprava území
SO 005 Demolice mostu přes ul. Spořická, Dolní Chabry
SO 006 Demolice mostu přes Přemyšlenský potok
SO 007 Demolice mostu přes ul. J. Kámena, Zdiby

100 Objekty pozemních komunikací

SO 101 Úprava křižovatky Hornátecká - Klapkova - Ústecká - Žernosecká
SO 102 Ul. Ústecká, vozovky
SO 103 Sil. II/608, vozovky
SO 105 Terminál Sedlec, vozovky
SO 106 Úprava sil III/0084
SO 107 Dolní Chabry, místní komunikace
SO 108 Sil. III/0084 - příjezd k terminálu Sedlec
SO 109 Stavební úpravy na D8
SO 110A MÚK Zdiby, okružní křižovatka Zdiby
SO 110B MÚK Zdiby, okružní křižovatka Sedlec
SO 110C MÚK Zdiby, Úpravy silnice I/9
SO 110D MÚK Zdiby, Úpravy silnice II/608
SO 110E MÚK Zdiby, Úpravy silnice III/0084
SO 110F MÚK Zdiby, Chodníky
SO 111 Praha - Kobylysy, chodníky
SO 112 Praha - Dolní Chabry, chodníky
SO 113.1 Zdiby, příjezd k Terminálu Zdiby, I. etapa
SO 115 Terminál Sedlec, chodníky
SO 116 Chodník podél sil. III/0084
SO 117 Zdiby, Nová Průběžná, vozovka
SO 118 Zdiby, Nová průběžná, chodníky
SO 191 Sedlec, provizorní komunikace

200 Mostní objekty a zdi

SO 201 Most přes ul. Spořická, Dolní Chabry
SO 202 Most přes Přemyšlenský potok
SO 203 Most přes ul. J. Kámena, Zdiby
SO 204 Most přes D8
SO 205 Lávka pro pěší a cyklisty
SO 206 MUK Zdiby, most na sil. III/0084 přes větev "E"
SO 251 Opěrné zdi u mostu přes D8

SO 253 Opěrné zdi - Dolní Chabry

SO 254 Opěrné zdi - Zdiby

300 Vodohospodářské objekty

SO 300 - Dešťové odvodnění

SO 301 Dolní Chabry, dešťová kanalizace - Ústecká

SO 302 Dolní Chabry, odvodnění vozovek a chodníků

SO 306 Zdiby, dešťová kanalizace hlavní trasy - Pražská

SO 307 Zdiby, odvodnění vozovek a chodníků

SO 308 Zdiby, dešťová kanalizace - Průběžná

SO 309 Zdiby, dešťová kanalizace – Nová Průběžná

SO 311.1 Terminál Zdiby, dešťová kanalizace - 1. etapa

SO 313 Terminál Sedlec, dešťová kanalizace

SO 314 MÚK Zdiby, odvodnění OK Zdiby

SO 316 Sedlec, odvodnění silnice III/0084

SO 317 Terminál Sedlec, propojovací potrubí

SO 319 Terminál Sedlec, odpad z RN

SO 320 - Úprava vodních toků

SO 323 Úprava Přemyšlenského potoka

SO 330 - Splaškové kanalizace

SO 331 Ochrana kanalizace (PVK)

SO 335 Měnična Dolní Chabry, přípojka splaškové kanalizace

SO 338 Terminál Sedlec, splašková kanalizace

SO 339 Terminál Sedlec, splašková kanalizace – areál

SO 340 - Vodovody

SO 341 Přeložky vodovodů, ul. Ústecká (PVK)

SO 342 Přeložka vodovodu ul. Spořická (PVK)

SO 343 Přeložky vodovodů, Zdiby (SVAS)

SO 344 Měnična Dolní Chabry, vodovodní přípojka

SO 347 Terminál Sedlec, vodovodní přípojka

SO 348 Terminál Sedlec, vodovodní přípojky

SO 360 - Retenční nádrže a odlučovače

SO 361 MČ Dolní Chabry, RN

SO 363 Obec Zdiby, RN

SO 364 Terminál Sedlec, RN a DUN

SO 365 Terminál Sedlec, čerpací jímka

SO 366 Terminál Sedlec, poldr

SO 367 Terminál Sedlec, retenční nádrž na SO 316

400 Elektro a sdělovací objekty

400 - Rozvody VN a NN

SO 401 MR Dolní Chabry, přípojka NN a VN (PRE Distribuce)

SO 402 Kobylisy, Dolní Chabry, přeložky NN, VN a SDK (PRE Distribuce)

SO 403 Kobylisy, Dolní Chabry, přípojky NN (PRE Distribuce)

SO 411 Zdiby, Sedlec, přeložky NN a VN (ČEZ Distribuce)

SO 412 Zdiby, Sedlec, přípojky NN (ČEZ Distribuce)

SO 413 Terminál Sedlec, přípojka NN a VN (ČEZ Distribuce)

SO 421 Zdiby, přeložka NN (ŘSD)

430 - Veřejné osvětlení

SO 431 Kobylisy, Dolní Chabry, úpravy VO

SO 432 Zdiby, úpravy VO

SO 433 Celní úřad, úpravy VO

SO 434 Terminál Sedlec, VO

SO 435 Sedlec, VO

450 - Rozvody sdělovacího zařízení

SO 451 Úpravy SEK společnosti CETIN

SO 452 Úpravy optické sítě T-Mobile

SO 453 Úpravy sdělovacích kabelů ŘSD

SO 456 Telefonní přípojka pro měničnu Dolní Chabry

SO 458 Telefonní přípojka pro parkovací dům Sedlec

480 - Vybavení mostů

SO 485 Rozvod osvětlení a zásuvek v komoře mostu přes D8

490 - Světelná signalizace a dohledové kamery

SO 491.1 SSZ 8.949 Ústecká - Žernosecká

SO 491.2 SSZ Ústecká - K Ládvi

SO 491.5 SSZ 8.852 Ústecká - přejezd TRAM (u zast. Měděnecká)

SO 492.2 SSZ ZD02 Pražská – Nová Průběžná

SO 492.3 SSZ ZD03 Pražská – Průběžná

SO 492.4 SSZ ZD04 Pražská – J. Kámena

SO 492.6 SSZ ZD06 Pražská – vjezd 2

SO 497 Dohledové kamery a radary (Praha)

SO 498 Dohledové kamery a radary (Zdiby)

SO 499 Dohledové kamery a radary (Sedlec)

500 Objekty trubních vedení

SO 501 Praha, přeložky plynovodů

SO 503 Zdiby, přeložky plynovodů

SO 504 Úprava VTL plynovodů

600 Objekty drah**610 - Tramvajová trať**

SO 611 Tramvajová trať, Kobylisy - úpravy napojení

SO 612 Tramvajová trať, Kobylisy - Dolní Chabry

SO 613 Tramvajová trať, Dolní Chabry - Zdiby

SO 614 Tramvajová trať, křížení D8

SO 615 Tramvajová trať, smyčka Sedlec

620 - Odvodnění tramvajové trati

SO 621 Odvodnění TT, Kobylisy - úpravy napojení

SO 622 Odvodnění TT, Kobylisy - Dolní Chabry

SO 623 Odvodnění TT, Dolní Chabry - Zdiby

SO 624 Odvodnění TT, smyčka Sedlec

630 - Tramvajové zastávky

SO 630 Tramvajová zast. Vozovna Kobylisy (smyčka)

SO 631 Tramvajová zast. Dopraváků

SO 632 Tramvajová zast. Pod Křížem

SO 633 Tramvajová zast. Osecká

SO 634 Tramvajová zast. Měděnecká

SO 635 Tramvajová zast. Zdiby, U Celnice

SO 636 Tramvajová zast. Zdiby, U kostela

SO 637 Tramvajová zast. Zdiby, Výzkumný ústav I

SO 638 Tram. zastávka Sedlec, terminál

SO 639 Tramvajová zast. Zdiby, Výzkumný ústav II

SO 640 - EZZ tramvajových zastávek

SO 640 Tramvajová zast. Vozovna Kobylisy (smyčka), EZZ

SO 641 Zast. Dopraváků, EZZ

SO 642 Zast. Pod Křížem, EZZ

SO 643 Zast. Osecká, EZZ

SO 644 Zast. Měděnecká, EZZ

SO 645 Zast. Zdiby, U Celnice, EZZ

SO 646 Zast. Zdiby, U kostela, EZZ

SO 647 Zast. Zdiby, Výzkumný ústav I, EZZ

SO 648 Terminál Sedlec, EZZ

SO 649 Zast. Zdiby, Výzkumný ústav II, EZZ

SO 650 - Trakční trolejové vedení

SO 651 TTV, Kobylisy - Dolní Chabry

SO 652 TTV, Dolní Chabry - smyčka Sedlec

SO 654 TTV, Terminál Sedlec (elektrobuses)

SO 660 - Trakční kabelová vedení

SO 661 TKV, Kobylisy - Dolní Chabry

SO 662 TKV, Dolní Chabry - smyčka Sedlec
SO 663.1 TKV, Terminál Zdiby (elektrobusy), I. etapa
SO 664 TKV, Terminál Sedlec (elektrobusy)

SO 670 - EOV

SO 674 EOV, Hornátecká - Klapkova
SO 675 EOV, Smyčka Sedlec

SO 680 - Slaboproud tramvajové trati

SO 681 Optické připojení Informačních panelů pro cestující, Hl. m. Praha
SO 682 Optické připojení Informačních panelů pro cestující, Středočeský kraj
SO 683 Optické připojení MR Dolní Chabry
SO 684 Optické připojení MR Sedlec

700 Objekty pozemních staveb

SO 701 MR Dolní Chabry, stavební část
SO 712 Parkovací dům Sedlec
SO 714 Požární nádrž v terminálu Sedlec
SO 721 Přístřešky a vybavení na zastávkách
721.1 Zast. Dopraváků
721.2 Zast. Pod Křížem
721.3 Zast. Osecká
721.4 Zast. Měděnecká
721.5 Zast. Zdiby, U Celnice
721.6 Zast. Zdiby, U kostela
721.7 Zast. Zdiby, Výzkumný ústav I
721.8 Zast. Zdiby, Výzkumný ústav II
SO 752 Zámek Zdiby, plotová stěna kolem parku

Stavba tramvajové trati je na území Středočeského kraje podle ZÚR Středočeského kraje vedena pod označením D326. Dále podle § 5 odst. 1 zákona č. 266/1994 Sb., o drahách, je stavba dráhy celostátní, regionální, tramvajové, trolejbusové nebo dráhy speciální stavba veřejně prospěšná.

Tramvajová trať je dvoukolejná délky 5,190 km, včetně odvodnění, trolejového vedení a napájení, smyčka délky 420 m, parkovací dům v terminálu Sedlec pro 834 automobilů, 2x objekt měnirny (Dolní Chabry, Terminál Sedlec), 9 nových tramvajových zastávek (vč. Terminálu Sedlec). Začátek v ulici Klapkova v současné zastávce Vozovna Kobylisy, pokračuje v ose stávající ulice Ústecká přes městskou část Praha-Dolní Chabry po historické silnici přes obec Zdiby (II/608) k okružní křižovatce se silnicí I/9, dálnici D8 překračuje tramvajová trať nadjezdem v oblasti MÚK Zdiby, ukončena smyčkou v nově navrhovaném Terminálu Sedlec. Vyjma Terminálu Zdiby (vybudování v rámci II. etapy stavby tramvajové trati, jižně od areálu Celního úřadu) a Terminálu Sedlec je stavba situována do ploch, které jsou využívány jako dopravní.

Městský úřad Brandýs nad Labem-Stará Boleslav, Odbor stavebního úřadu, územního plánování a památkové péče, úsek stavebního úřadu, jako stavební úřad příslušný podle § 13 odst. 1 písm. c) zákona č. 183/2006 Sb., o územním plánování a stavebním řádu (stavební zákon), ve znění do 31.12.2023, ve spojení s § 334a zákona č. 283/2021 Sb., ve znění pozdějších předpisů (dále jen "stavební zákon"), oznamuje podle § 87 odst. 2 stavebního zákona zahájení územního řízení a současně nařizuje k projednání žádosti veřejné ústní jednání spojené s ohledáním na místě na den

18. dubna 2024 v 09:00 hodin

se schůzkou pozvaných **Komunitní centrum (Průběžná čp. 114, Zdiby)**.

Konání veřejného ústního jednání se oznamuje veřejnosti veřejnou vyhláškou, která musí být vyvěšena nejméně **30 dnů předem**. Po tuto dobu musí stavební úřad umožnit každému nahlédnout do podkladů pro vydání rozhodnutí (Městský úřad Brandýs nad Labem-Stará Boleslav, Odbor stavebního úřadu, územního plánování a památkové péče, úsek stavebního úřadu, úřední dny: pondělí a středa 7:30 - 12:00, 12:30 - 16:00 hod., ostatní dny po telefonické domluvě).

Žadatel podle § 87 odst. 2 stavebního zákona zajistí, aby informace o žadateli, předmětu územního řízení a veřejném ústním jednání byla bezodkladně vyvěšena do doby konání veřejného ústního jednání na místě - tramvajová zastávka Vozovna Kobylisy (konečná zastávka u ČS RoBIN OIL), ul. Klapkova. Informace

bude obsahovat i grafické vyjádření záměru, z něhož lze usuzovat na podobu záměru a na jeho vliv na okolí.

S dokumenty pořízenými v průběhu posuzování podle zákona o posuzování vlivu stavby na životní prostředí se lze seznámit na informačním systému MŽP ČR (http://portal.cenia.cz/eiasea/view/eia100_cr).

Veřejnost může v tomto navazujícím řízení v souladu s § 9c odst. 1 zákona o posuzování vlivů na životní prostředí uplatnit připomínky k záměru, a to ve lhůtě **do 30 dnů od zveřejnění informací na úřední desce**, přičemž dnem zveřejnění se rozumí den vyvěšení této informace. K později uplatněným připomínkám nebude přihlédnuto. Pokud se v souladu s §9c odst. 3 zákona o posuzování vlivů na životní prostředí podáním písemného oznámení přihlásí do 30 dnů od zveřejnění obec dotčená záměrem nebo dotčená veřejnost podle § 3 písm. i) bod 2 zákona o posuzování vlivů na životní prostředí - *tj. právnická osoba, jejímž předmětem je ochrana životního prostředí nebo veřejného zdraví a jejíž hlavní činností není podnikání nebo jiná výdělečná činnost, a která vznikla alespoň 3 roky před dnem zveřejnění informací o navazujícím řízení podle §9b odst. 1, nebo kterou podporuje svými podpisy nejméně 200 osob*, stává se též účastníkem územního řízení. Informace se považuje za zveřejněnou vyvěšením na úřední desce správního orgánu, který navazující řízení vede. Informace musí být vyvěšena **po dobu 30 dnů**. Veřejnost může nahlížet do podkladů rozhodnutí (Městský úřad Brandýs nad Labem-Stará Boleslav, Odbor stavebního úřadu, územního plánování a památkové péče, úsek stavebního úřadu, úřední dny: pondělí a středa 7:30 - 12:00, 12:30 - 16:00 hod., ostatní dny po telefonické domluvě).

V řízení s velkým počtem účastníků se oznámení o zahájení řízení a další úkony v řízení doručují postupem podle § 144 odst. 6 správního řádu. Dotčeným orgánům a účastníkům řízení podle § 85 odst. 1 a odst. 2 písm. a) se doručuje jednotlivě, ostatním účastníkům veřejnou vyhláškou na úředních deskách obcí dotčených stavbou. Účastníci řízení podle § 85 odst. 2 písm. b) jsou v oznámení o zahájení řízení a v dalších úkonech identifikováni označením pozemků a staveb evidovaných v katastru nemovitostí.

Osoby s vlastnickými nebo jinými věcnými právy k sousedním pozemkům: parc. č. 1038/11, 1801/2, 2347, 2353/4, 2625/1, 2628/2, 2629, 2635/1 v katastrálním území Kobylisy, parc. č. 476, 483/1, 660/2, 677, 699, 700, 701, 702, 720/3, 805, 807, 808, 811/1, 878/1, 878/4, 884, 885/2, 885/3, 886, 887, 888, 921, 926, 931, 934/1, 937, 938, 939, 940, 941, 942, 944, 945/3, 947, 948, 950, 953/6, 968/1, 973, 976/2, 978, 979/1, 984/2, 986, 993/1, 1153, 1155, 1157, 1158/3, 1160, 1161, 1162, 1164/1, 1167, 1169, 1182/1, 1182/2, 1183/1, 1185, 1186/2, 1187, 1188, 1191/1, 1192/3, 1196, 1201/1, 1203, 1206/3, 1207, 1208, 1213, 1214, 1264/2, 1270/5, 1270/6, 1271/2, 1272, 1273, 1274/4, 1274/5, 1274/6, 1274/7, 1274/8, 1274/15, 1275/5, 1276/3, 1276/5, 1276/6, 1276/7, 1276/11, 1278/1, 1278/2, 1378/11, 1436, 1439/1, 1467/4, 1472, 1487, 1497/2, 1504, 1505, 1506/1, 1507/1, 1507/2, 1508/1, 1508/2, 1510/1, 1510/4, 1514, 1515/1, 1516/1, 1517/1, 1517/3, 1519, 1521/1, 1522/1, 1523/1, 1525, 1526/1, 1526/2, 1527/1, 1528, 1530, 1531/1, 1532/1, 1532/11 v katastrálním území Dolní Chabry, parc. č. 157/1, 165, 189/41, 189/42, 189/49, 236 v katastrálním území Sedlec u Líbeznic, st. p. 14/1, 21/2, 22, 132, 160, 645, 868, parc. č. 12/1, 12/3, 25/31, 30, 53/11, 53/21, 53/37, 53/42, 53/119, 53/120, 53/122, 53/170, 53/181, 53/182, 53/239, 53/240, 57/14, 119/1, 119/2, 119/4, 119/5, 119/11, 119/16, 119/17, 121/3, 125/1, 192/1, 247/3, 247/7, 445, 449/11, 450, 451, 512/22 v katastrálním území Zdiby;

Osoby s vlastnickými nebo jinými věcnými právy k sousedním stavbám: Zdiby č.p. 24, č.p. 30, č.p. 3, č.p. 16, č.p. 43, č.p. 67 a č.p. 268;

Poučení:

Účastníci jsou oprávněni navrhnout důkazy a činit jiné návrhy po celou dobu řízení až do vydání rozhodnutí. Účastníci mají právo vyjádřit v řízení své stanovisko. Účastníci se mohou před vydáním rozhodnutí vyjádřit k podkladům rozhodnutí, popřípadě navrhnout jejich doplnění.

Závazná stanoviska dotčených orgánů, námítky účastníků řízení a připomínky veřejnosti musí být uplatněny nejpozději při veřejném ústním jednání, jinak se k nim nepřihlíží. K závazným stanoviskům a námítkám k věci, o kterých bylo rozhodnuto při vydání územně plánovací dokumentace, se nepřihlíží. K námítkám, které překračují rozsah a nesplňují požadavky § 89 odst. 4 stavebního zákona, se nepřihlíží. Účastník řízení ve svých námítkách uvede skutečnosti, které zakládají jeho postavení jako účastníka řízení, a důvody podání námitek.

Obec může uplatnit námítky k ochraně zájmů obce a zájmů občanů obce. Vlastník pozemku nebo stavby, na kterých má být požadovaný záměr uskutečněn, není-li sám žadatelem, nebo ten, kdo má jiné věcné

právo k tomuto pozemku nebo stavbě, nebo osoba, jejíž vlastnické nebo jiné věcné právo k sousedním stavbám anebo sousedním pozemkům nebo stavbám na nich může být územním rozhodnutím přímo dotčeno, může uplatňovat námitky proti projednávanému záměru v rozsahu, jakým je její právo přímo dotčeno. Osoba, která je účastníkem řízení podle zvláštního právního předpisu, může uplatňovat námitky pouze v rozsahu, v jakém je projednávaným záměrem dotčen veřejný zájem, jehož ochranou se podle zvláštního právního předpisu zabývá.

Stavební úřad může podle § 173 odst. 1 stavebního zákona uložit pořádkovou pokutu do 50 000 Kč tomu, kdo závažným způsobem ztěžuje postup v řízení anebo plnění úkolů podle § 172 odst. 1 stavebního zákona tím, že znemožňuje oprávněné úřední osobě nebo osobě jí přizvané vstup na svůj pozemek nebo stavbu.

Nechá-li se některý z účastníků zastupovat, předloží jeho zástupce písemnou plnou moc.

Účastník nebo jeho zástupce je povinen předložit na výzvu oprávněné úřední osoby průkaz totožnosti. Průkazem totožnosti se rozumí doklad, který je veřejnou listinou, v němž je uvedeno jméno a příjmení, datum narození a místo trvalého pobytu, popřípadě bydliště mimo území České republiky a z něhož je patrná i podoba, popřípadě jiný údaj umožňující správnímu orgánu identifikovat osobu, která doklad předkládá, jako jeho oprávněného držitele.

Každý, kdo činí úkony jménem právnické osoby, musí prokázat své oprávnění. V téže věci může za právnickou osobu současně činit úkony jen jedna osoba.

otisk razítka

Ing. Pavel Janků

vedoucí Odboru stavebního úřadu,
územního plánování a památkové péče

Příloha:

situace stavby

Toto oznámení musí být vyvěšeno po dobu 30 dnů.

Vyvěšeno dne:

Sejmuto dne:

Razítko, podpis orgánu, který potvrzuje vyvěšení a sejmutí oznámení.

Obdrží:

účastníci podle § 85 odst. 1 a), b), odst. 2 a) stavebního zákona (jednotlivě do vlastních rukou):

PRAGOPROJEKT, a.s., IDDS: 4kifr54

sídlo: K Ryšánce č.p. 1668/16, Praha 4-Krč, 147 00 Praha 47

zastoupení pro: Středočeský kraj, Zborovská 81/11, 150 00 Praha

zastoupení pro: Krajská správa a údržba silnic Středočeského kraje, příspěvková organizace,
Zborovská 81/11, 150 00 Praha

zastoupení pro: Dopravní podnik hl. m. Prahy, akciová společnost, Sokolovská 42/217, 190 00 Praha

HLAVNÍ MĚSTO PRAHA, IDDS: 48ia97h

sídlo: Mariánské náměstí č.p. 2/2, 110 00 Praha 1-Staré Město

Městská část Praha-Dolní Chabry, IDDS: ztib27j

sídlo: Hrušovanské náměstí č.p. 253/5, Praha 8-Dolní Chabry, 184 00 Praha 84

Městská část Praha 8, IDDS: g5ybp2

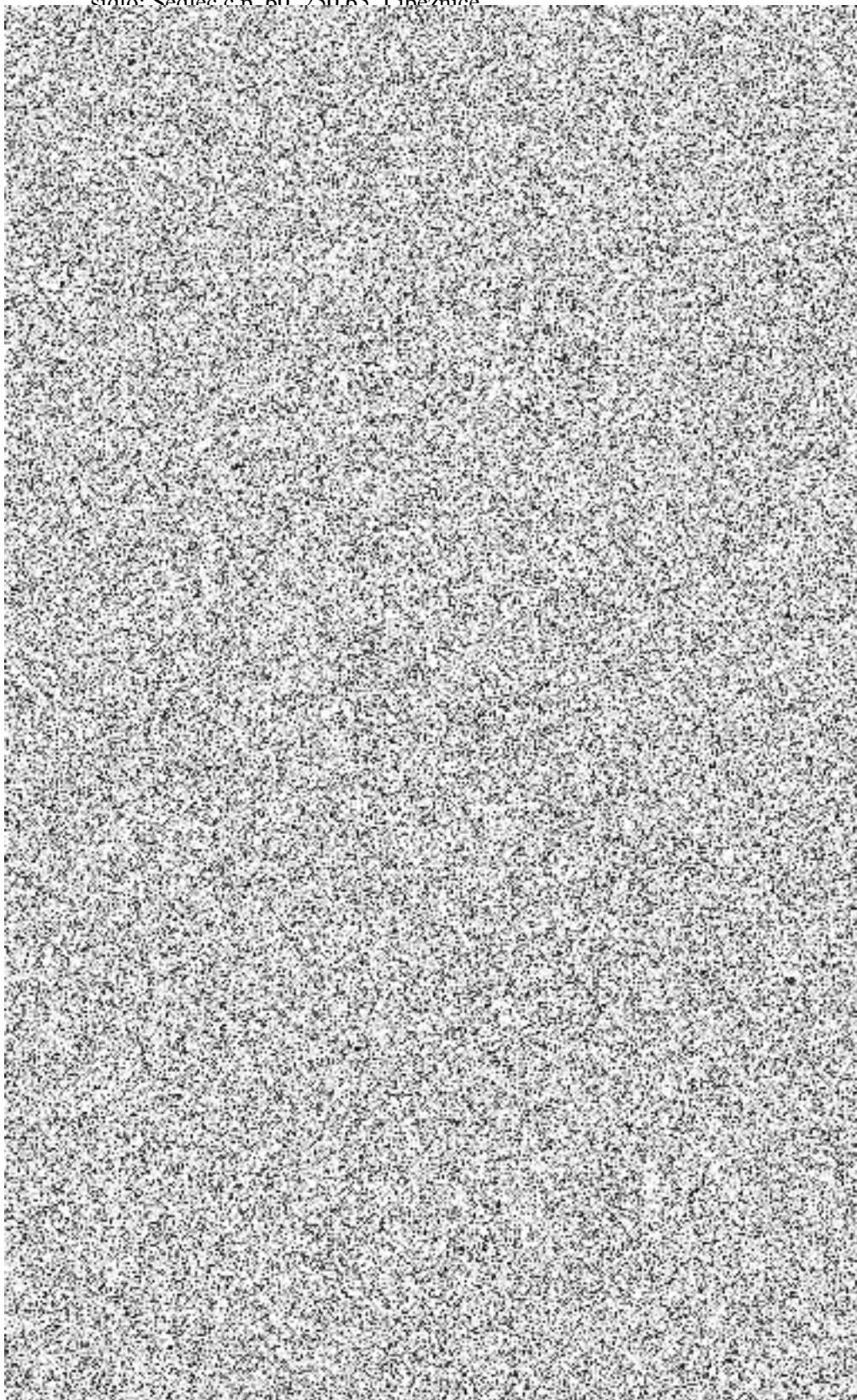
sídlo: Zenklova č.p. 1/35, 180 00 Praha 8-Libeň

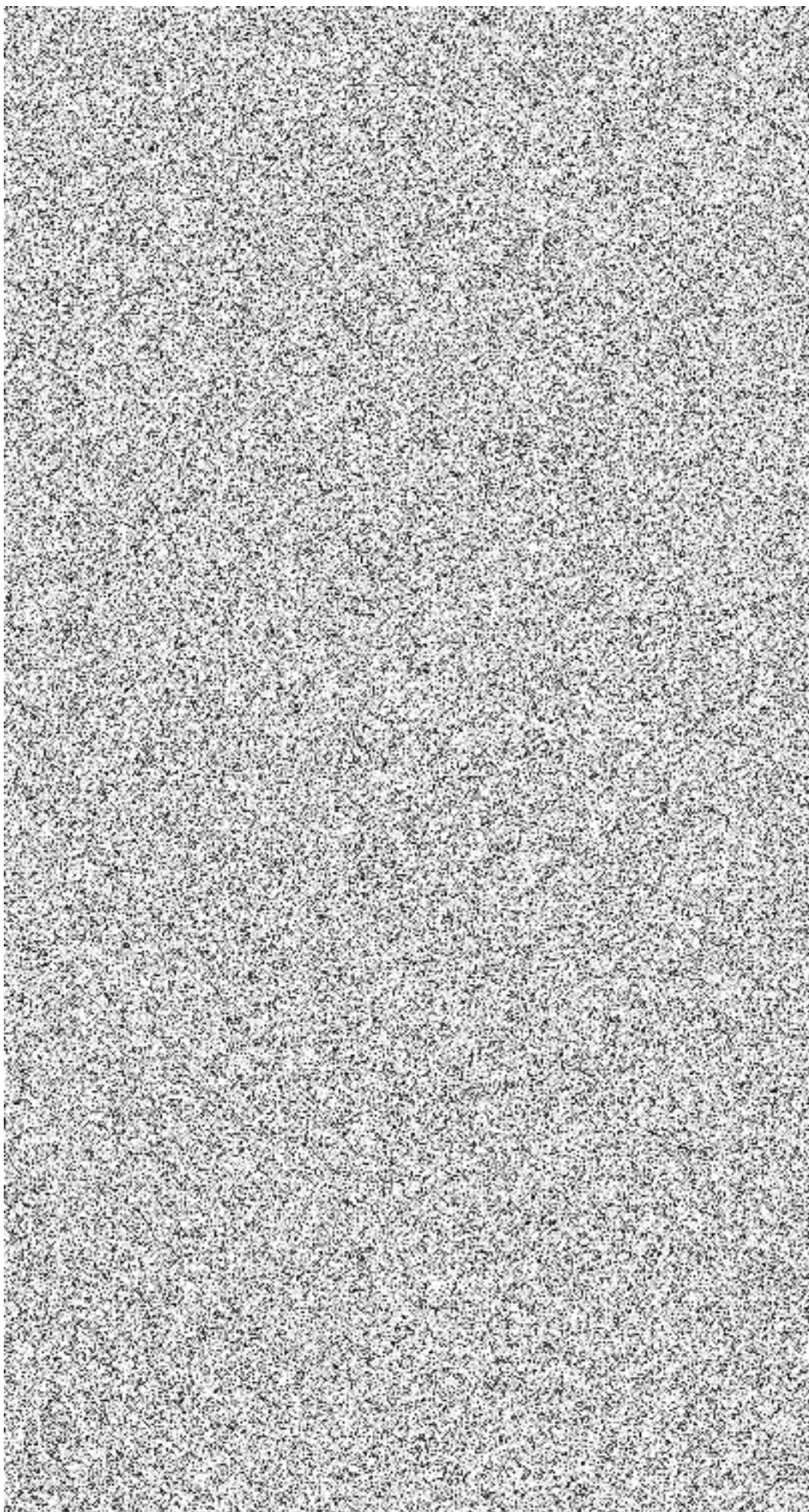
Obec Zdiby, IDDS: vt2b6m8

sídlo: Průběžná č.p. 11, Veltěž, 250 66 Zdiby

OBEC SEDLEC, IDDS: 9icar3p

sídlo: Sedlec č.p. 60, 250 65 Libeznice





Reditelství silnic a dálnic CR, IDDS: zjq4rhz
sídlo: Na Pankráci č.p. 546/56, 140 00 Praha 4-Nusle

Státní pozemkový úřad, IDDS: z49per3
sídlo: Husinecká č.p. 1024/11a, 130 00 Praha 3-Žižkov

Výzkumný ústav geodetický, topografický a kartografický, v. v. i., IDDS: 7anp8u4
sídlo: Ústecká č.p. 98, 250 66 Zdiby

Zdiby Logistic Centre, a.s., IDDS: p5kg4k2
sídlo: Vyskočilova č.p. 1410/1, 140 00 Praha 4-Michle

P3 Prague D8 s.r.o., IDDS: dv2qis3
sídlo: Na Florenci č.p. 2116/15, 110 00 Praha 1-Nové Město

VIAGEM a.s., IDDS: i4rm79c
sídlo: Sokolovská č.p. 131/86, Praha 8-Karlín, 186 00 Praha 86

BSS management s.r.o., IDDS: evujp3t
sídlo: Bednářská č.p. 91/6, Liberec II-Nové Město, 460 01 Liberec 1

G E N I U S spol. s r.o., IDDS: v8up46t
sídlo: Dopraváků č.p. 749/3, Praha 8-Dolní Chabry, 184 00 Praha 84

ČEZ Distribuce, a. s., IDDS: v95uqfy
sídlo: Teplická č.p. 874/8, Děčín IV-Podmokly, 405 02 Děčín 2

AutoBinck Real Estate CZ s.r.o., IDDS: acynnw3
sídlo: Na Chodovci č.p. 2457/1, Praha 4-Záběhlice, 141 00 Praha 41

Lidl Česká republika s.r.o., IDDS: 5ab5tr8
sídlo: Nárožní č.p. 1359/11, Praha 5-Stodůlky, 158 00 Praha 58

Římskokatolická farnost Odolena Voda, IDDS: kjqvcnx
sídlo: U Fary č.p. 15, 250 70 Odolena Voda

Úřad pro zastupování státu ve věcech majetkových, IDDS: 96vaa2e
sídlo: Rašínovo nábřeží č.p. 390/42, Praha 2-Nové Město, 128 00 Praha 28

CHABRY PROBYT spol. s r.o., IDDS: nr2vj9r
sídlo: Lukešova č.p. 1615/42, Praha 4-Krč, 142 00 Praha 411

Nové Chabry Development, s.r.o., IDDS: kifdvtf
sídlo: Na Poříčí č.p. 1079/3a, 110 00 Praha 1-Nové Město

RoBiN OIL s.r.o., IDDS: zd7xwy4
sídlo: Libušina č.p. 172, Dubí, 272 03 Kladno 3

Dopravní podnik hl. m. Prahy, akciová společnost, IDDS: fhidrk6
sídlo: Sokolovská č.p. 42/217, 190 00 Praha 9-Vysočany

Kobylisy s.r.o., IDDS: vj6f4s4
sídlo: Klappkova č.p. 1874/83, Praha 8-Kobylisy, 182 00 Praha 82

MOL Česká republika, s.r.o., IDDS: 93pchfn
sídlo: Purkyňova č.p. 2121/3, 110 00 Praha 1-Nové Město

Ústav fotoniky a elektroniky AV ČR, v. v. i., IDDS: m54nucy
sídlo: Chaberská č.p. 1014/57, Praha 8-Kobylisy, 182 00 Praha 82

PREdistribuce, a.s., IDDS: vgsfsr3
sídlo: Svornosti č.p. 3199/19a, 150 00 Praha 5-Smíchov

CETIN a.s., IDDS: qa7425t
sídlo: Českomoravská č.p. 2510/19, 190 00 Praha 9-Libeň

Česká kapitálová a realitní a.s., IDDS: 4y3dj62
sídlo: Ječná č.p. 550/1, 120 00 Praha 2-Nové Město

Česká spořitelna, a.s., IDDS: wx6dkif
sídlo: Olbrachtova č.p. 1929/62, 140 00 Praha 4-Krč

T-Mobile Czech Republic a.s., IDDS: ygwch5i
sídlo: Tomíčkova č.p. 2144/1, Praha 4-Chodov, 148 00 Praha 414
zastoupení pro: T-Systems Czech Republic a.s., Na Pankráci 1685/19, 140 00 Praha

Pražská plynárenská Distribuce, a.s., člen koncernu Pražská plynárenská, a.s., IDDS: w9qfskt
sídlo: U plynárny č.p. 500/44, 140 00 Praha 4-Michle

Vodafone Czech Republic a.s., IDDS: 29acihr
sídlo: náměstí Junkových č.p. 2808/2, Praha 5-Stodůlky, 155 00 Praha 515

Pražská teplotárenská a.s., IDDS: jngcgsq
sídlo: Partyzánská č.p. 1/7, 170 00 Praha 7-Holešovice

Bytové družstvo Jedenáctka, IDDS: nz3nu7h
sídlo: Hornátecká č.p. 785/11, Praha 8-Kobylisy, 182 00 Praha 82

Dopravní podnik hl. m. Prahy, akciová společnost, úsek technický - Metro, IDDS: fhidrk6
sídlo: Sokolovská č.p. 42/217, 190 00 Praha 9-Vysočany

Dopravní podnik hl. m. Prahy, akciová společnost, jednotka Dopravní cesta Tramvaje, IDDS: fhidrk6
sídlo: Sokolovská č.p. 42/217, 190 00 Praha 9-Vysočany

Technologie hlavního města Prahy, a.s., IDDS: u5hgkji
sídlo: Dělnická č.p. 213/12, 170 00 Praha 7-Holešovice

Vodovody a kanalizace Beroun, a.s., IDDS: 7vjgxyf
sídlo: Mostníkovská č.p. 255/3, Beroun-Závodí, 266 01 Beroun 1

Pražské vodovody a kanalizace, a.s., IDDS: ec9fspf
sídlo: Ke Kablu č.p. 971/1, Praha 10-Hostivař, 102 00 Praha 102

Vodárny Kladno - Mělník, a.s., IDDS: vp4gxsx
sídlo: U vodojemu č.p. 3085, 272 01 Kladno 1

Středočeské vodárny, a.s., IDDS: qztgg8d
sídlo: U vodojemu č.p. 3085, 272 01 Kladno 1

Technická správa komunikací hl. m. Prahy, a.s., svodná komise, IDDS: mivq4t3
sídlo: Veletržní č.p. 1623/24, 170 00 Praha 7-Holešovice

Krajská správa a údržba silnic Středočeského kraje, příspěvková organizace, IDDS: a6ejgmx
sídlo: Zborovská č.p. 81/11, 150 00 Praha 5-Smíchov

Povodí Vltavy, státní podnik, IDDS: gg4t8hf
sídlo: Holečkova č.p. 3178/8, 150 00 Praha 5-Smíchov

Povodí Labe, státní podnik, IDDS: dbyt8g2
sídlo: Víta Nejedlého č.p. 951/8, Slezské Předměstí, 500 03 Hradec Králové 3

Regionální organizátor pražské integrované dopravy (ROPID), IDDS: ku79q7n
sídlo: Rytířská č.p. 406/10, 110 00 Praha 1-Staré Město

Integrovaná doprava Středočeského kraje, příspěvková organizace, IDDS: pdrwknv
sídlo: Sokolovská č.p. 100/94, Praha 8-Karlín, 186 00 Praha 86

Lesy České republiky, s.p., Lesní správa Brandýs nad Labem, IDDS: e8jcfns
sídlo: Přemyslova č.p. 1106/19, Nový Hradec Králové, 500 08 Hradec Králové 8

Lesy České republiky, s.p., IDDS: e8jcfns
sídlo: Přemyslova č.p. 1106/19, Nový Hradec Králové, 500 08 Hradec Králové 8

Lesy hl. m. Prahy, IDDS: 4n8xbv7
sídlo: Práčská č.p. 1885/12, Praha 10-Záběhlice, 106 00 Praha 106

Letiště Vodochody a.s., IDDS: jrzeyx2
sídlo: U Letiště č.p. 374, Dolínek, 250 70 Odolena Voda

CNL INVEST s.r.o., IDDS: 2mqv6yw
sídlo: Ke klubovně č.p. 1650/9, Praha 5-Stodůlky, 155 00 Praha 515
zastoupení pro: SPOJE.NET s.r.o., Závěrka 473/8, 169 00 Praha

T-Mobile Czech Republic a.s., IDDS: ygwch5i
sídlo: Tomičkova č.p. 2144/1, Praha 4-Chodov, 148 00 Praha 414

účastníci podle § 85 odst.2 písm. b) stavebního zákona, veřejnost (doručení veřejnou vyhláškou vyvěšenou na úředních deskách MěÚ Brandýs nad Labem-Stará Boleslav, ÚMČ Praha 8, ÚMČ Praha-Dolní Chabry, OÚ Zdiby, OÚ Sedlec):

osoby s vlastnickými nebo jinými věcnými právy k sousedním pozemkům parc. č. 1038/11, 1801/2, 2347, 2353/4, 2625/1, 2628/2, 2629, 2635/1 v katastrálním území Kobylisy, parc. č. 476, 483/1, 660/2, 677, 699, 700, 701, 702, 720/3, 805, 807, 808, 811/1, 878/1, 878/4, 884, 885/2, 885/3, 886, 887, 888, 921, 926, 931, 934/1, 937, 938, 939, 940, 941, 942, 944, 945/3, 947, 948, 950, 953/6, 968/1, 973, 976/2, 978, 979/1, 984/2, 986, 993/1, 1153, 1155, 1157, 1158/3, 1160, 1161, 1162, 1164/1, 1167, 1169, 1182/1, 1182/2, 1183/1, 1185, 1186/2, 1187, 1188, 1191/1, 1192/3, 1196, 1201/1, 1203, 1206/3, 1207, 1208, 1213, 1214, 1264/2, 1270/5, 1270/6, 1271/2, 1272, 1273, 1274/4, 1274/5, 1274/6, 1274/7, 1274/8, 1274/15, 1275/5, 1276/3, 1276/5, 1276/6, 1276/7, 1276/11, 1278/1, 1278/2, 1378/11, 1436, 1439/1, 1467/4, 1472, 1487, 1497/2, 1504, 1505, 1506/1, 1507/1, 1507/2, 1508/1, 1508/2, 1510/1, 1510/4, 1514, 1515/1, 1516/1, 1517/1, 1517/3, 1519, 1521/1, 1522/1, 1523/1, 1525, 1526/1, 1526/2, 1527/1, 1528, 1530, 1531/1, 1532/1, 1532/11 v katastrálním území Dolní Chabry, parc. č. 157/1, 165, 189/41, 189/42, 189/49, 236 v katastrálním území Sedlec u Libeznic, st. p. 14/1, 21/2, 22, 132, 160, 645, 868, parc. č. 12/1, 12/3, 25/31, 30, 53/11, 53/21, 53/37, 53/42, 53/119, 53/120, 53/122, 53/170, 53/181, 53/182, 53/239, 53/240, 57/14,

119/1, 119/2, 119/4, 119/5, 119/11, 119/16, 119/17, 121/3, 125/1, 192/1, 247/3, 247/7, 445, 449/11, 450, 451, 512/22 v katastrálním území Zdiby
osoby s vlastnickými nebo jinými věcnými právy k sousedním stavbám Zdiby č.p. 24, č.p. 30, č.p. 3, č.p. 16, č.p. 43, č.p. 67 a č.p. 268

dotčené orgány státní správy (doručení jednotlivě do vlastních rukou)

Městský úřad Brandýs nad Labem-Stará Boleslav, Odbor dopravy, Mariánské náměstí č.p. 28/10, Stará Boleslav, 250 01 Brandýs nad Labem-Stará Boleslav

Městský úřad Brandýs nad Labem-Stará Boleslav, Odbor životního prostředí, Ivana Olbrachta č.p. 59/2, Brandýs nad Labem, 250 01 Brandýs nad Labem-Stará Boleslav

Městský úřad Brandýs nad Labem-Stará Boleslav, OSÚÚPPP, úsek památkové péče, Masarykovo náměstí č.p. 1/6, Brandýs nad Labem, 250 01 Brandýs nad Labem-Stará Boleslav 1

Městský úřad Brandýs nad Labem-Stará Boleslav, OSÚÚPPP, úsek územního plánování, Masarykovo náměstí č.p. 1/6, Brandýs nad Labem, 250 01 Brandýs nad Labem-Stará Boleslav

Ministerstvo obrany, Sekce majetková, odbor ochrany územních zájmů a státního odborného dozoru, IDDS: hjyaavk

sídlo: Tychonova č.p. 221/1, 160 00 Praha 6-Hradčany

Magistrát hlavního města Prahy, Odbor pozemních komunikací a drah, IDDS: 48ia97h

sídlo: Mariánské náměstí č.p. 2/2, 110 00 Praha 1-Staré Město

pracoviště: Jungmannova 35/29, 10 00 Praha 1

Magistrát hlavního města Prahy, Odbor ochrany prostředí, Oddělení posuzování vlivů na životní prostředí, IDDS: 48ia97h

sídlo: Mariánské náměstí č.p. 2/2, 110 00 Praha 1-Staré Město

pracoviště: Jungmannova 35/29, 10 00 Praha 1

Magistrát hlavního města Prahy, Odbor památkové péče, IDDS: 48ia97h

sídlo: Mariánské náměstí č.p. 2/2, 110 00 Praha 1-Staré Město

pracoviště: Jungmannova 35/29, 10 00 Praha 1

Magistrát hlavního města Prahy, Odbor bezpečnosti, IDDS: 48ia97h

sídlo: Mariánské náměstí č.p. 2/2, 110 00 Praha 1-Staré Město

pracoviště: náměstí Franze Kafky 16/1, 110 00 Praha 1

Magistrát hlavního města Prahy, Odbor investiční, IDDS: 48ia97h

sídlo: Mariánské náměstí č.p. 2/2, 110 00 Praha 1-Staré Město

pracoviště: Vyšehradská 2075/51, 128 00 Praha 2

Magistrát hlavního města Prahy, Odbor územního rozvoje, IDDS: 48ia97h

sídlo: Mariánské náměstí č.p. 2/2, 110 00 Praha 1-Staré Město

pracoviště: Jungmannova 35/29, 10 00 Praha 1

Městská část Praha 8, ÚMČ, Odbor dopravy, oddělení dopravního rozvoje, IDDS: g5ybpd2

sídlo: Zenklova č.p. 1/35, 180 00 Praha 8-Libeň

pracoviště: U Meteoru 6/147, 180 00 Praha 8-Libeň

Městská část Praha 8, ÚMČ, Odbor územního rozvoje a výstavby, IDDS: g5ybpd2

sídlo: Zenklova č.p. 1/35, 180 00 Praha 8-Libeň

pracoviště: U Meteoru 6/147, 180 00 Praha 8-Libeň

Městská část Praha 8, Odbor životního prostředí, IDDS: g5ybpd2

sídlo: Zenklova č.p. 1/35, 180 00 Praha 8-Libeň

pracoviště: Na Košince 302/1, 180 00 Praha 8-Libeň

Městská část Praha 8, Odbor životního prostředí, oddělení ochrany přírody, IDDS: g5ybpd2

sídlo: Zenklova č.p. 1/35, 180 00 Praha 8-Libeň

pracoviště: Na Košince 302/1, 180 00 Praha 8-Libeň

Hygienická stanice hlavního města Prahy se sídlem v Praze, IDDS: zpqai2i

sídlo: Rytířská č.p. 404/12, 110 00 Praha 1-Staré Město

Ministerstvo vnitra, generální ředitelství Hasičského záchranného sboru ČR, IDDS: 84taiur

sídlo: Kloknerova č.p. 2295/26, 148 01 Praha 414

Policejní prezidium České republiky, Ředitelství služby dopravní policie, IDDS: gs9ai55

sídlo: Strojnická č.p. 27, 170 00 Praha 7

Krajská hygienická stanice Středočeského kraje se sídlem v Praze, IDDS: hhcai8e

sídlo: Dittrichova č.p. 329/17, 120 00 Praha 2-Nové Město

Středočeský kraj, Odbor dopravy, IDDS: keebyyf

sídlo: Zborovská č.p. 81/11, 150 00 Praha 5-Smíchov

Středočeský kraj, Odbor kultury a památkové péče, IDDS: keebyyf

sídlo: Zborovská č.p. 81/11, 150 00 Praha 5-Smíchov

Krajský úřad Středočeského kraje, Odbor životního prostředí a zemědělství, IDDS: keebyyf

sídlo: Zborovská č.p. 81/11, 150 00 Praha 5-Smíchov

Drážní úřad, IDDS: 5mjaatd

sídlo: Wilsonova č.p. 300/8, 120 00 Praha 2-Vinohrady

Ministerstvo dopravy, odbor infrastruktury a územního plánu, IDDS: n75aau3

sídlo: nábreží Ludvíka Svobody č.p. 1222/12, 110 00 Praha 1-Nové Město

Ministerstvo dopravy, odbor liniových staveb a silničního správního úřadu, IDDS: n75aau3

sídlo: nábreží Ludvíka Svobody č.p. 1222/12, 110 00 Praha 1-Nové Město

Ministerstvo vnitra ČR, odbor bezpečnostní politiky, oddělení obecní policie, zbraní a dopravního inženýrství, IDDS: 6bnaawp

sídlo: Nad štolou č.p. 936/3, 170 00 Praha 7-Holešovice

Úřad pro civilní letectví, IDDS: v8gaaz5

sídlo: K letišti č.p. 1149/23, Praha 6-Ruzyně, 161 00 Praha 614

