

## Městská část Praha-Dolní Chabry

### RADA MĚSTSKÉ ČÁSTI PRAHA-DOLNÍ CHABRY

Usnesení  
Rady městské části Praha-Dolní Chabry  
Číslo 390/24/RMČ  
ze dne 06.03.2024

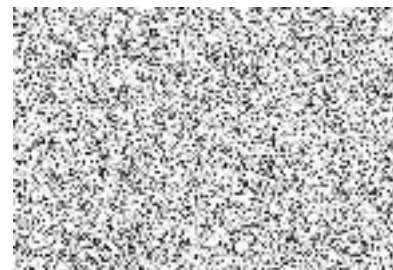
#### Návrh na opětovné vyhlášení záměru prodeje traktoru Belarus s příslušenstvím

Rada městské části Praha-Dolní Chabry

- I. bere na vědomí**
  - společnou vůli prodat traktor značky Belarus včetně příslušenství
  - návrh na opětovné vyhlášení záměru prodeje traktoru značky Belarus včetně příslušenství z důvodu nedostatečného počtu došlých nabídek
- II. schvaluje**
  - vyhlášení záměru prodeje traktoru značky Belarus včetně příslušenství
  - výběr kupujícího dle nejvhodnější učiněné nabídky na odkup za min. hodnotu 300 000 Kč
- III. pověřuje**  
starostku Mgr. Kateřinu Šilhovou Šafránkovou podpisem záměru
- IV. ukládá**  
ÚMČ vyhotovit a řádně vyvěsit záměr na úřední desce po dobu 30 dní



Mgr. Kateřina Šilhová Šafránková  
starostka MČ



Stanislav Vyšín  
1. místopředseda MČ