

Městská část Praha-Dolní Chabry

**RADA MĚSTSKÉ ČÁSTI PRAHA-DOLNÍ CHABRY**

Usnesení  
Rady městské části Praha-Dolní Chabry  
Číslo 480/24/RMČ  
ze dne 17.06.2024

**Žádost o stanovisko k projektové dokumentaci záměru: Bytový dům  
K Ládví, při ulici K Ládví, pozemek parc. č. 1039, 1046/1, 1060, 1119/1,  
2352/1 k.ú. Čimice a pozemek parc. č. 1488 k.ú. Dolní Chabry, pro společné  
povolení**

Rada městské části Praha-Dolní Chabry

**I. bere na vědomí**

- žádost o stanovisko k projektové dokumentaci záměru: Bytový dům K Ládví, při ulici K Ládví, pozemek parc. č. 1039, 1046/1, 1060, 1119/1, 2352/1 k.ú. Čimice a pozemek parc. č. 1488 k.ú. Dolní Chabry, pro společné povolení
- stanovisko Komise Stavební a Dopravní ze dne 12.06.2024

**II. schvaluje**

žádost o stanovisko k projektové dokumentaci záměru: Bytový dům K Ládví, při ulici K Ládví, pozemek parc. č. 1039, 1046/1, 1060, 1119/1, 2352/1 k.ú. Čimice a pozemek parc. č. 1488 k.ú. Dolní Chabry, pro společné povolení **za podmínky:**

- **uzavření smlouvy o výpůjčce na komunikaci K Ládví parc.č. 1488 k.ú. Dolní Chabry**
- ohlášení záboru veřejného prostranství během realizace záměru

**III. pověřuje**

starostku podpisem usnesení a koordinační situace

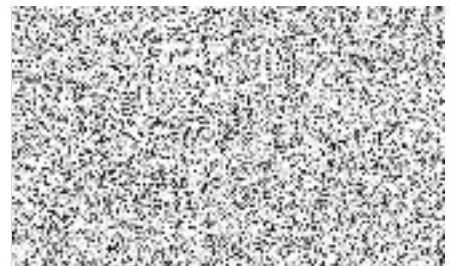
**IV. ukládá**

referentce stavební oblasti odeslat usnesení a koordinační situaci

Termín: 7 pracovních dnů



Mgr. Kateřina Silhová Safránková  
starostka MČ



Stanislav Vyšín  
1. místostarosta MČ