



TECHNICKÉ CENTRUM DOLNÍ CHABRY

VEŘEJNÝ ZÁJEM

04 | 05 | 2023

IDENTIFIKAČNÍ DATA

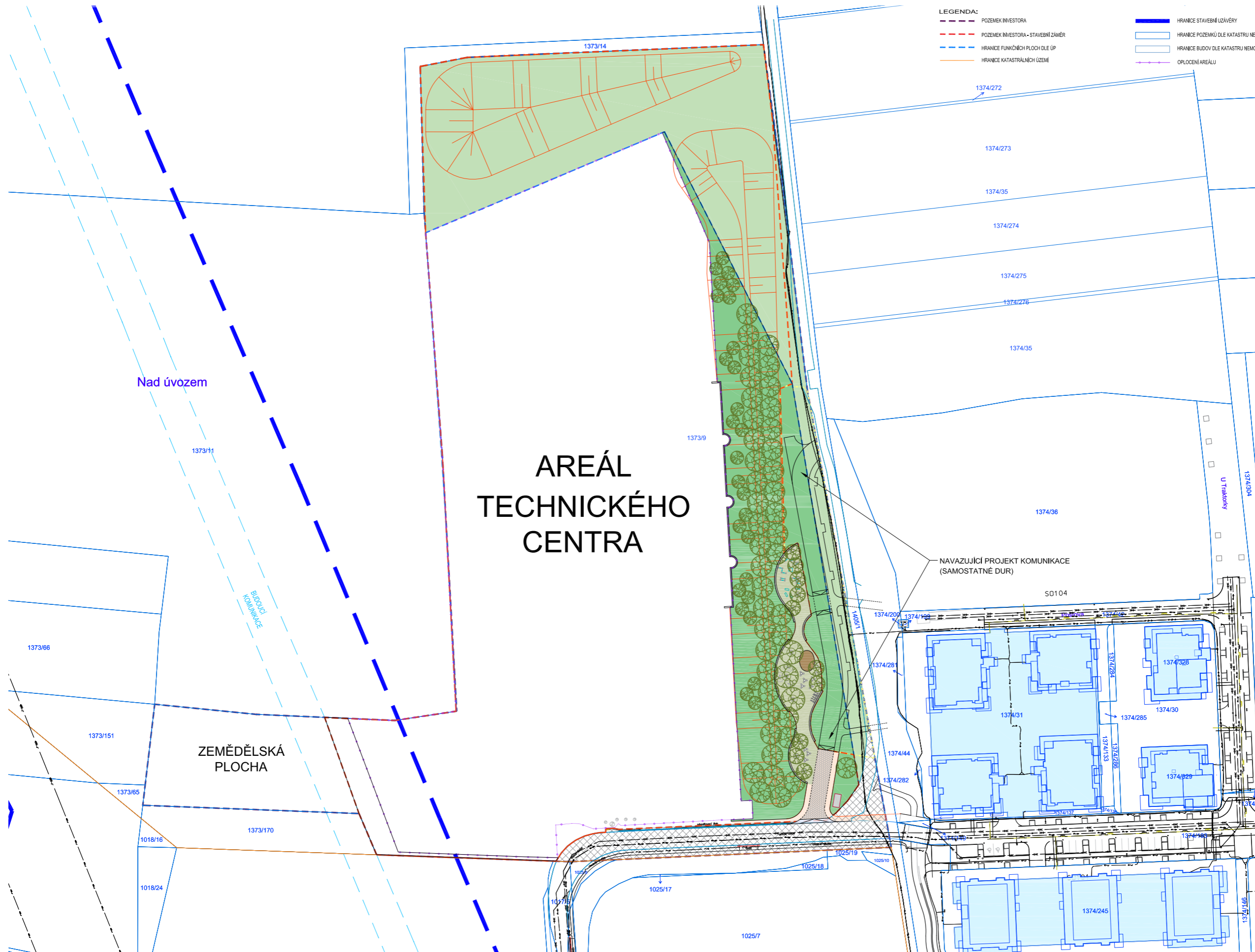
PROJEKT: TECHNICKÉ CENTRUM

LOKALITA: DOLNÍ CHABRY

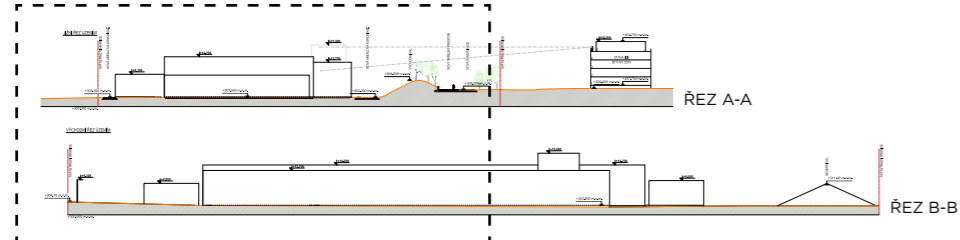
DATUM: 05 | 04 | 2023

OBSAH

- + SITUACE
- + ŘEZ A-A, B-B | ČÁST 1
- + ŘEZ A-A, B-B | ČÁST 2
- + SITUACE SE STROMY
- + SITUACE BEZ STROMŮ
- + PRINCIPY / NÁVAZNOSTI
- + PRINCIPY / PLOCHY
- + PRINCIPY / TOK POHYBU
- + NADHLEDOVÁ AXONOMETRIE
- + NADHLED NA DĚTSKÉ HŘIŠTĚ
- + POHLED NA DĚTSKÉ HŘIŠTĚ
- + POHLED NA ULICI
- + POHLED Z ULICE K BERANOVU
- + NADHLED NA POSEZENÍ S VENKOVNÍMI ŠACHY
- + POHLED NA ČÁST S POSEZENÍM
- + NADHLED NA CENTRÁLNÍ ČÁST
- + POHLED NA CENTRÁLNÍ PLOCHU
- + POHLED ZE SILNICE NA CENTRÁLNÍ PLOCHU
- + POHLED NA CENTRÁLNÍ PLOCHU
- + POHLED NA VENKOVNÍ WORKOUT
- + POHLED NA ULICI

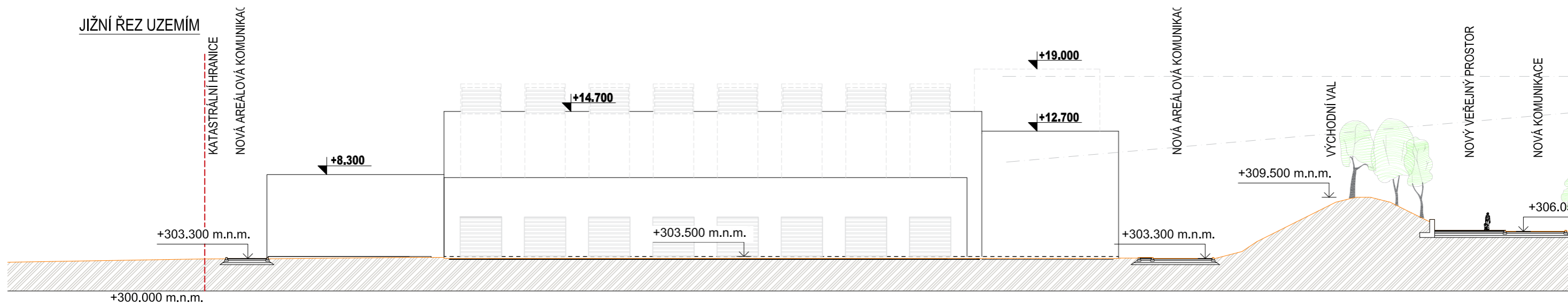


ČÁST 1



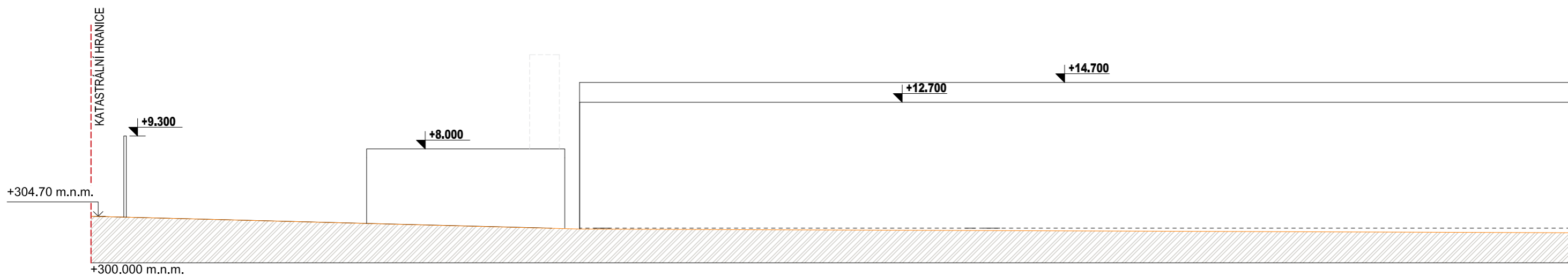
ŘEZ
1 2

JIŽNÍ ŘEZ ÚZEMÍM

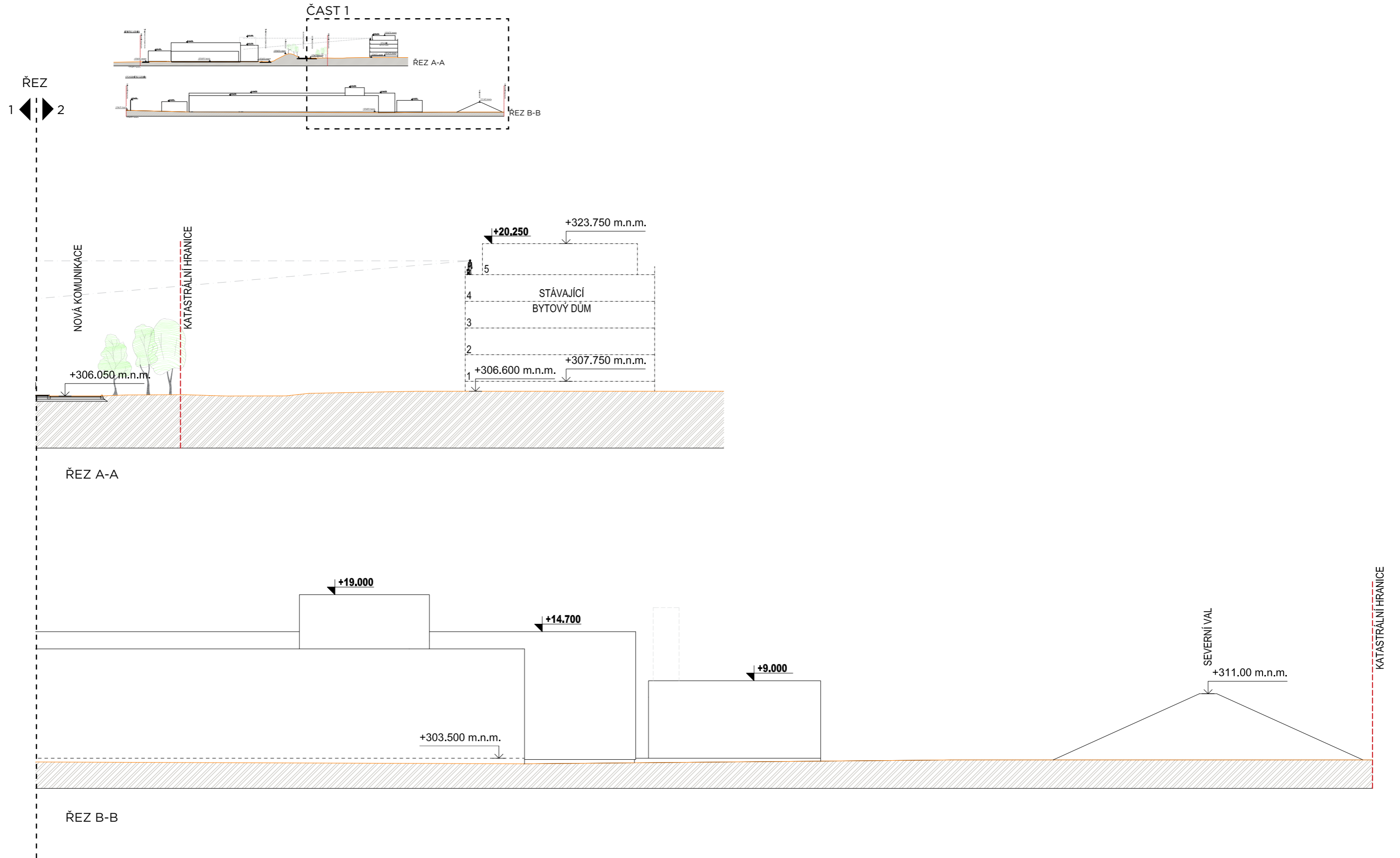


ŘEZ A-A

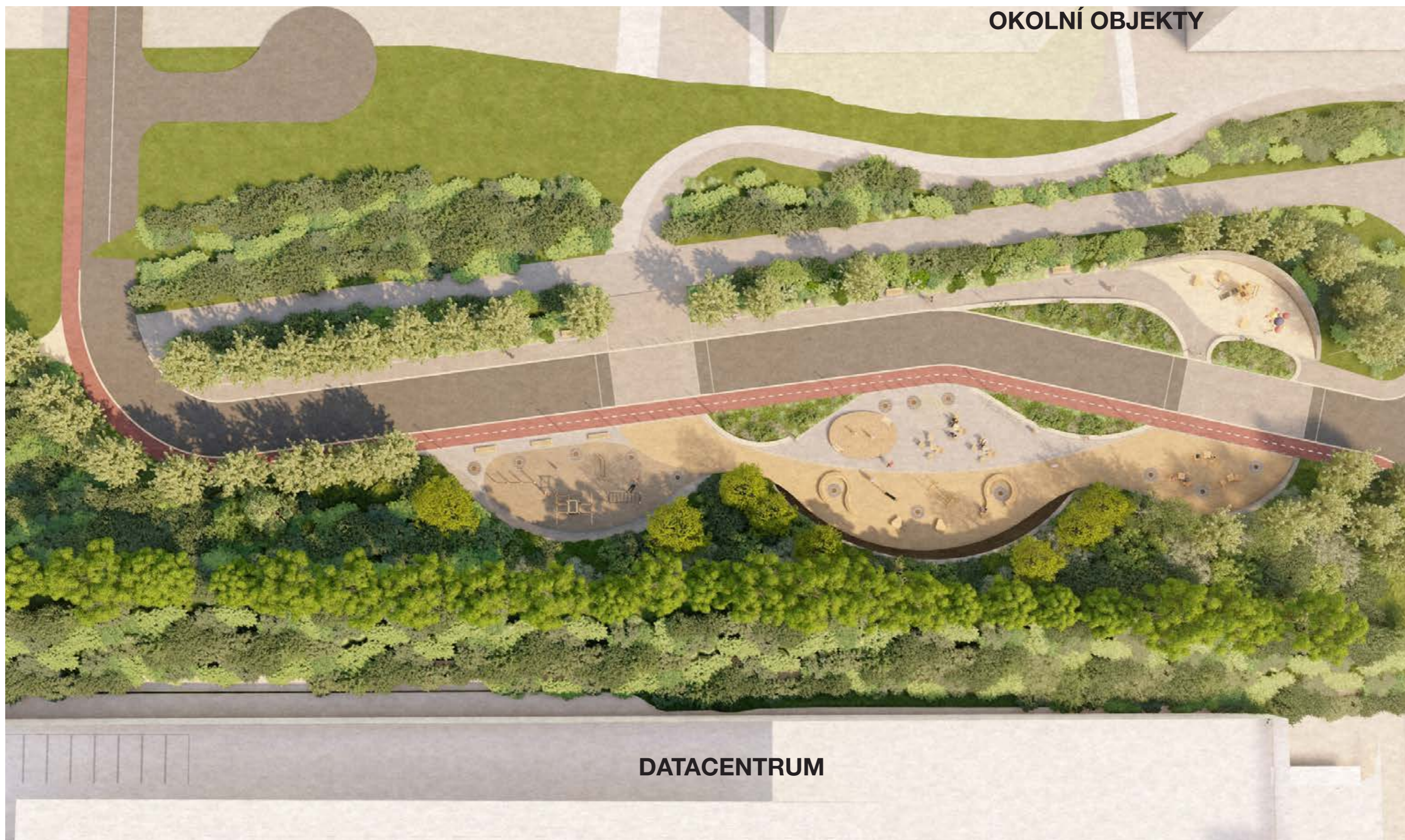
VÝCHODNÍ ŘEZ ÚZEMÍM

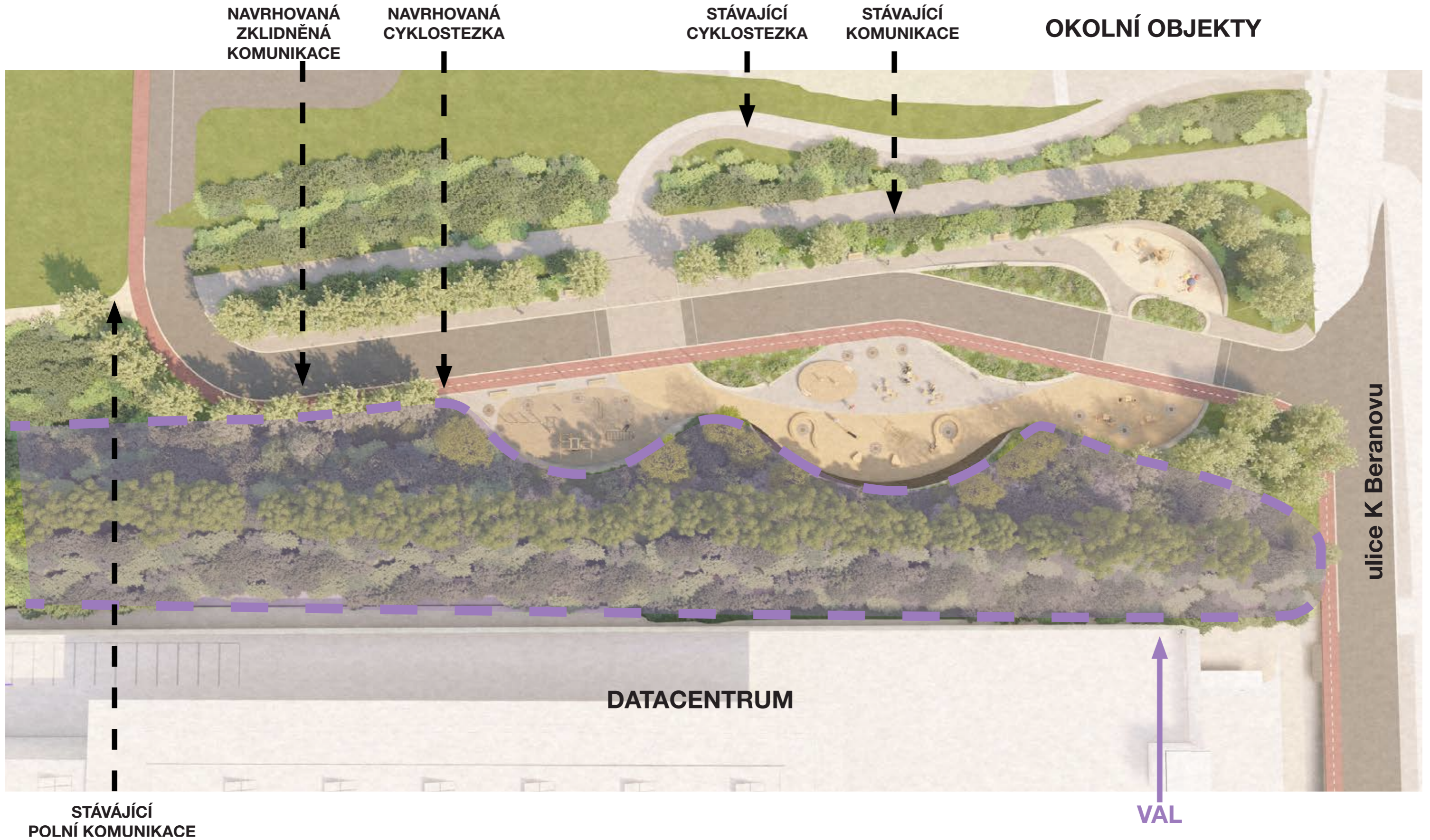


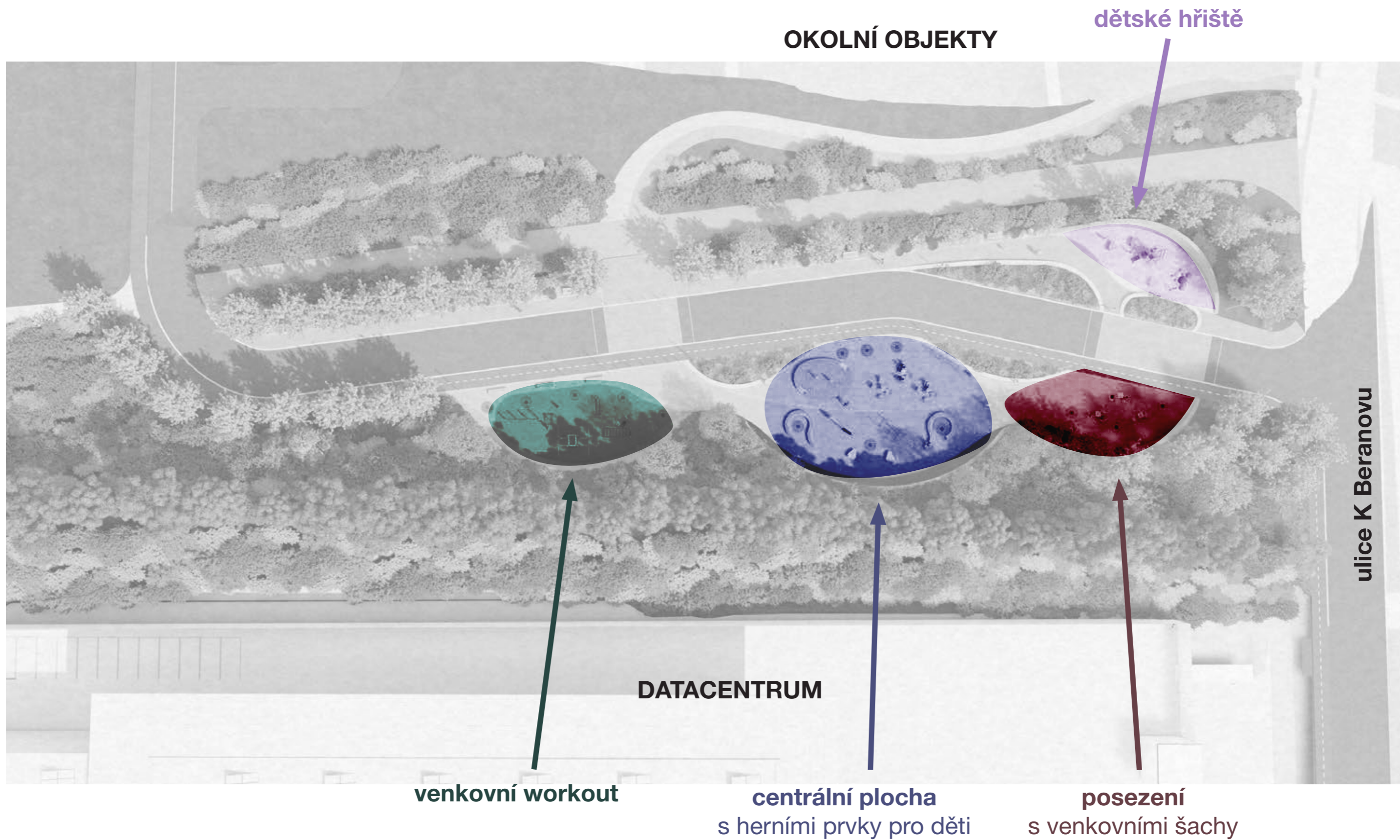
ŘEZ B-B





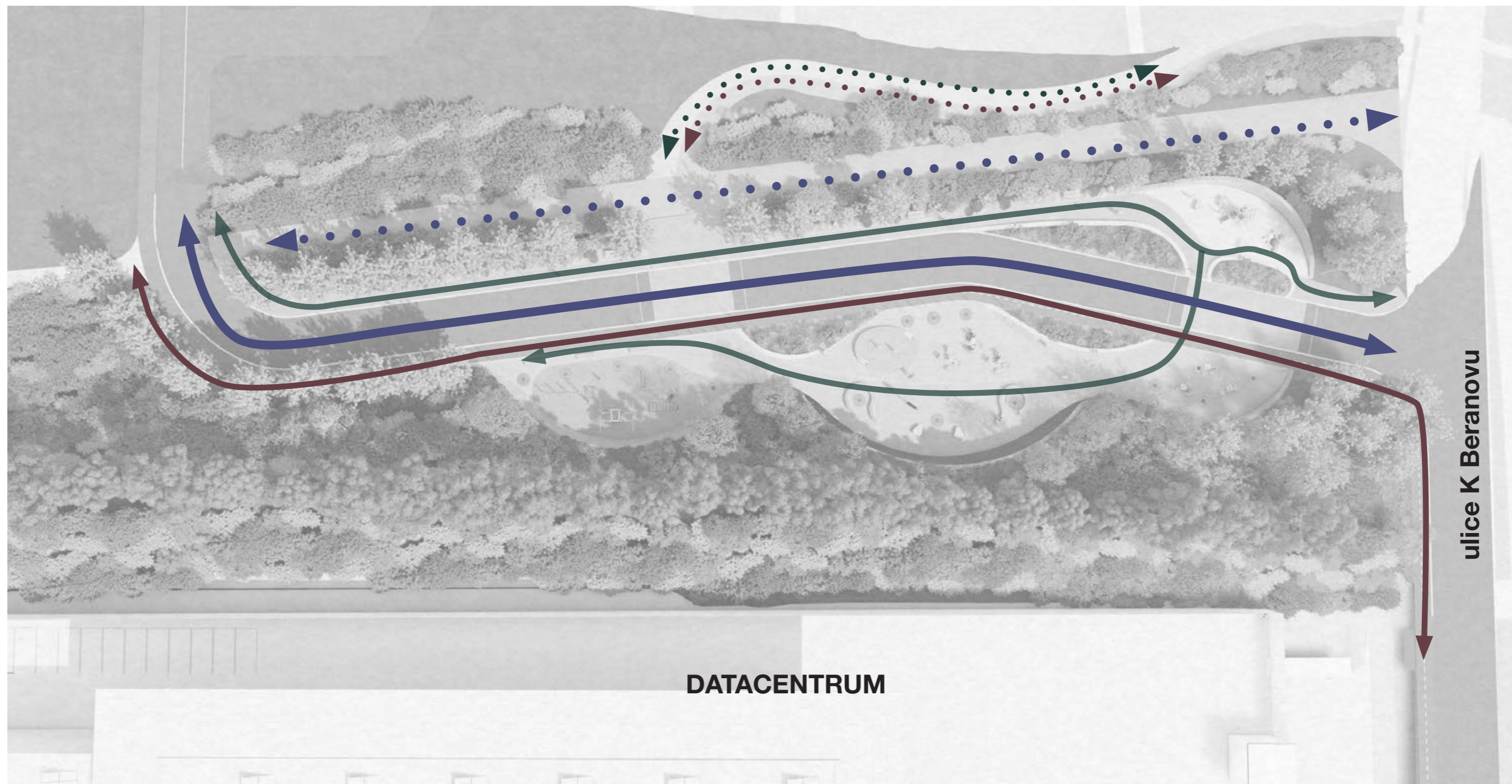








OKOLNÍ OBJEKTY



ulice K Beranovu

DATACENTRUM

trasa pro pěší
navrhovaná
stávající



trasa pro cyklisty
navrhovaná
stávající



komunikace
navrhovaná
stávající

































