



OBSAH

- 01 IDENTIFIKAČNÍ ÚDAJE
- 02 POPIS CESTNÍ SÍTĚ A STÁVAJÍCÍCH PRVKŮ
- 03 POPIS NAVRŽENÝCH POVRCHŮ
- 04 POPIS NAVRŽENÉHO MOBILIÁŘE I.
- 05 POPIS NAVRŽENÉHO MOBILIÁŘE II.
- 06 SITUACE PĚŠÍCH CEST A MOBILIÁŘE
- 07 POPIS ŘEŠENÍ / PŘEHLED SORTIMENTU
- 08 SITUACE ODSTRAŇOVANÝCH A PŘESAZOVANÝCH DŘEVIN
- 09 CELKOVÁ SITUACE NAVRŽENÝCH VÝSADEB
- 10 TECHNOLOGIE VÝSADEB - NORMY A POŽADAVKY
- 11 ZALOŽENÍ VÝSADEB STROMŮ
- 12 ZALOŽENÍ VÝSADEB A NÁSLEDNÁ PÉČE
- 13 OSAZOVACÍ VÝKRES - PŘEDPROSTOR KOSTELA / ČÁST 1
- 14 OSAZOVACÍ VÝKRES - OVOCNÝ SAD A SVAHY / ČÁST 2
- 15 ORIENTAČNÍ VÝKAZ VÝMĚR POVRCHŮ A MOBILIÁŘE
- 16 VÝKAZ VÝMĚR VÝSADEB A TECHNOLOGIÍ I.
- 17 VÝKAZ VÝMĚR VÝSADEB A TECHNOLOGIÍ II.
- 18 VÝKAZ VÝMĚR VÝSADEB A TECHNOLOGIÍ III.
- 19 VÝKAZ VÝMĚR NÁSLEDNÉ PÉČE I.
- 20 VÝKAZ VÝMĚR NÁSLEDNÉ PÉČE II.

IDENTIFIKAČNÍ ÚDAJE PROJEKTU A ZPRACOVATELE

Název: ZPRACOVÁNÍ OSAZOVACÍHO PLÁNU, TECHNOLOGIÍ VÝSADEB A VÝKAZU VÝMĚR KRAJINÁŘSKÉHO ŘEŠENÍ OKOLÍ KOSTELA STĚTÍ SV. JANA KŘTITELE V DOLNÍCH CHABRECH

Lokalita: **kat. území Dolní Chabry** [730599]
parc. č. 14/2 - druh pozemku: ostatní plocha; zp. využití: jiná plocha
parc. č. 15 - druh pozemku: ostatní plocha; zp. využití: neplodná půda
parc. č. 1389/1 - druh pozemku: ostatní plocha; zp. využití: ostatní komunikace
parc. č. 1391 (část) - druh pozemku: ostatní plocha; zp. využití: ostatní komunikace
parc. č. 1413/1 (část) - druh pozemku: ostatní plocha; zp. využití: ostatní komunikace

Zadavatel: **Městská část Praha - Dolní Chabry**
Hrušovanské náměstí 253/5, Dolní Chabry
184 00 Praha 8

Dodavatel: **pro.luka**, krajinářský ateliér
Na Vršku 36
250 67 Klecany
IČ: 46034951

Autorský tým: **Ing. Markéta Pešičková**, autorizovaný krajinářský architekt ČKA 03948
Na Vršku 36
250 67 Klecany
info@proluka.cz, www.proluka.cz
+420 732 911 195

Ing. Radek Csáno, DiS.
Valdštejská 159
472 01 Doksy
radek@proluka.cz
+420 607 675 214

Datum: IV / 2023



STABILIZACE A DOPLNĚNÍ CESTNÍ SÍŤE

Cestní síť je v současnosti tvořena dvěma hlavními pěšimi tahy ke vstupu do kostela a prostoru bývalého hřbitova. Tyto komunikace jsou dlážděné kamennou kostkou, součástí jedné z tras je z důvodu převýšení též schodiště. Kolem kostela je vyšlapaná pěšina, ze které dále vybíhají různě frekventované (vyšlapané) průšlapy do navazujícího okolí.

Navržená úprava spočívá ve stabilizaci vyšlapaných cest a ve zvýšení komfortu jejich využití. Okružní cesta kolem ohradní zdi kostela je navržena jako ve variantách perková / štěrková / mlatová / MZK (mechanicky zhutněné kamenivo) v lemu z kamenné kostky (výběr materiálového řešení provede investor na základě CN a vlastních preferencí). Navazující pěší trasy jsou navrženy z tmavých kamenných odseků (např. čedič) nebo hutněného hrubého štěrku s frakcí větší než 65 mm, variantně s lemem z ocelové pásoviny.

V místě, kde nová pěšina (navržená na základě existujícího pohybu) končí opěrnou zídou, jsou navrženy jednoduché kamenné / betonové / dřevěné stupně pro pohodlný přístup přes zídou do prostoru parku.

Vyšlapané Pěšiny vedoucí k soukromým pozemkům / brankám nebudou v této etapě upravovány, lze se k nim výhledově vrátit v případě potřeby.

Výsledné materiály odsouhlasí AD a investor na základě CN a vlastních preferencí.

KULTIVACE NÁSTUPU

Hlavní nástupní prostor ke kostelu je v návrhu doplněn novými výsadbami stromů, pásy kvetoucích keřů a trvalek, porosty jarních cibulovin. Dále je zde navržena výměna a doplnění mobiliáře. Lze doporučit prověření obnovy původního kříže v širším kontextu navazujícího území (předprostor kostela / Bílenecké náměstí).

POSUN POZICE POMNÍKU OBĚTEM PRAŽSKÉHO POVSTÁNÍ

Stávající pozice pomníku vytváří v terénu vůči stávajícím hlavním pěším trasám nepříznivou situaci - navádějící chodce k průchodu „za“ objektem pomníku, což ruší pietu místa a znemožňuje dostatečnou akcentaci a vyznění tohoto prvku.

V návrhu je pomník posunut mírně jižně (o cca 2m) do paty přilehlého svahu tak, aby pěší trasa mohla probíhat v čele pomníku a pieta byla zachována. Stávající betonová dlažba kolem pomníku bude odstraněna. Širší okolí pomníku bude doplněno kvetoucími výsadbami keřů a trvalek, pomník bude dále akcentován dvojicí jírovců pleťových.

NÁVRH NOVÉHO MOBILIÁŘE

V řešeném území je navržena výměna stávajícího mobiliáře a doplnění mobiliáře nového. Před vstupem do kostela jsou navrženy nové parkové lavičky, tvořené kovovou konstrukcí a sedákem a opěradlem z tvrdého dřeva. Na opěrných zídách podél Bíleneckého náměstí jsou navrženy dřevěné sedáky. V třešňovém sadu jsou navrženy masivní dřevěné sedací hranoly, variantně s opěradly. V blízkosti „svatebního stromu“ je navržen kamenný stůl, landart, který může sloužit k svatebním obřadům atp. V území jsou doplněny nové odpadkové koše.

TECHNICKÝ POPIS STÁVAJÍCÍCH PRVKŮ

STÁVAJÍCÍ PRVKY

Na řešeném území se nacházejí drobné prvky, jedná se o Pomník obětem Pražského povstání, parkové lavičky, odpadkové koše a torzo položeného kmene. V návrhu je pomník posunut o cca 2 m jižně do paty přilehlého svahu tak, aby pěší trasa mohla probíhat v čele pomníku a pieta byla zachována. Realizace posunu pomníku není součástí této dokumentace. Lavičky a odpadkové koše budou odstraněny a nahrazeny novým mobiliářem. Torzo kmene bude posunuto či přesunuto na jiné místo v rámci řešeného území (ve stávající poloze je v kolizi s navrhovaným průběhem pěší komunikace).

Prvky **stávající odstraňované** jsou ve výkresové části označeny symbolem **x1 - x3**. Jedná se o odstranění skládek převážně biologického odpadu (komposty) a jiného odpadu (např. střešní tašky, atp.). Dále je navrženo odstranění stávajících dožilých **laviček** ozn. **x2** (dřevěné sedáky a opěradla - prkna, betonové stojny) **2ks**. Odstraněny budou také stávající **odpadkové koše** ozn. **x3** (kov, dřevo) **2ks**.

Doporučení:

Část opěrné zídky (v místě zrušeného / odstraněného přístřešku autobusové zastávky) je vhodné opravení / přebudování stávající cihelné zídky do podoby kamenné zídky, která pokračuje v navazujících částech. Doporučit lze i opravu poškozených částí přilehlého schodiště ke kostelu.

Situování přesouvání a odstraňování prvků je patrné z výkresu č. 06 - SITUACE PĚŠÍCH CEST A MOBILIÁŘE.

Před započítáním veškerých prací je **nutné prověřit a vytyčit průběh inženýrských sítí. Je dále nezbytné zajistit stanoviště k záměru DOSS (stavební úřad, památková péče / archeologie).**



Pomník obětem Pražského povstání



stávající lavičky a odpadkové koše



část cihlové opěrné zídky



navazující část kamenné opěrné zídky

TECHNICKÝ POPIS NAVRŽENÝCH POVRCHŮ

NAVRŽENÉ POVRCHY

Hlavní okružní cesta

HC - šířka 800 mm (délka 150 bm, plocha 95 m²).

Cesta bude vytvořena z perku / štěrku / mlatu / MZK (žluto-šedé barvy) s obrubníky z žulových kostek (obrubníky v úrovni cesty / okolního terénu). Rozměry žulových kostek cca 8/10 cm, barevnost šedo-žlutá. Obruby z kostek budou kladeny do betonového lože.

Podkladní vrstva bude vytvořena zhutněným štěrkem tl. 80 mm, frakce 16/32 mm. Pochozí vrstva bude vytvořena zhutněným perkem (žluto-šedé barvy), tl. 80 mm, frakce 4/8 mm / štěrkem / mlatem / MZK.

Vrstvy kameniva budou vytvořeny na řádně zhutněném podkladu.

Výsledné materiály odsouhlasí AD a investor na základě CN a vlastních preferencí.

Vedlejší cesta

ÚSEK DC I. - šířka 800 mm (délka 12,5 bm, plocha 10 m²).

Cesta bude vytvořena z čedičových odseků rozměru cca 6/10 nebo hutněného hrubého štěrku s frakcí větší než 65 mm. Podkladní vrstvu bude tvořit hutněné drcené kamenivo tl. 80 mm, frakce 0/32 mm. Vrstva pod dlažbou bude vytvořena z drceného kameniva tl. 50 mm, frakce 4/8 mm.

Obrubníky / lemy budou tvořeny ocelovou pásovinou tl. 5 mm, výšky 100 mm s navařenými kotevními ocelovými trny. Obrubníky budou v úrovni cesty / okolního terénu - variantně bude cesta bez ocelových obrubníků. Vrstvy kameniva budou vytvořeny na řádně zhutněném podkladu.

Výsledné materiály odsouhlasí AD a investor na základě CN a vlastních preferencí.

ÚSEK DC II. - šířka 800 mm (délka 38 bm, plocha 33 m²).

Cesta bude vytvořena z čedičových odseků rozměru cca 6/10 nebo hutněného hrubého štěrku s frakcí větší než 65 mm. Podkladní vrstvu bude tvořit hutněné drcené kamenivo tl. 80 mm, frakce 0/32 mm. Vrstva pod dlažbou bude vytvořena z drceného kameniva tl. 50 mm, frakce 4/8 mm.

Obrubníky / lemy budou tvořeny ocelovou pásovinou tl. 5 mm, výšky 100 mm s navařenými kotevními ocelovými trny. Obrubníky budou v úrovni cesty / okolního terénu - variantně bude cesta bez ocelových obrubníků. Vrstvy kameniva budou vytvořeny na řádně zhutněném podkladu.

Výsledné materiály odsouhlasí AD a investor na základě CN a vlastních preferencí.

Doporučeno je také vytvoření příčného spádování / odvodnění svažitéch částí pěších komunikací (svodnice, atp.).

SCHODY / STUPNĚ - ozn. A

Schodišťové stupně u opěrné zídky pro zpřístupnění nové pěšiny v parku. Celkem tři stupně o délce 1,1 m budou usazeny do zhutněného štěrku tl. 100 mm, fr. 16/32 mm. Vrstva kameniva bude vytvořena na řádně zhutněném podkladu. Rozměr jednotlivých stupňů budou d.1,1 x š.0,3 x v.0,17 m. Stupně budou tvořeny kamennými / betonovými / dřevěnými prvky.

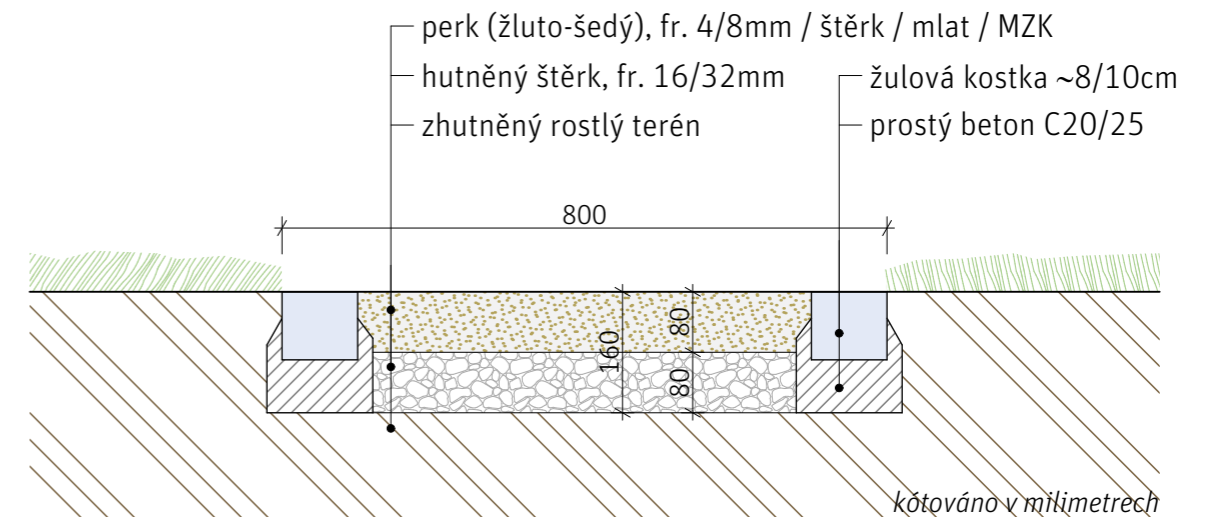
Stupně budou zajištěny proti posunu či překlopení pomocí nerezového spojovacího materiálu.

Výsledné materiály odsouhlasí AD a investor na základě CN a vlastních preferencí.

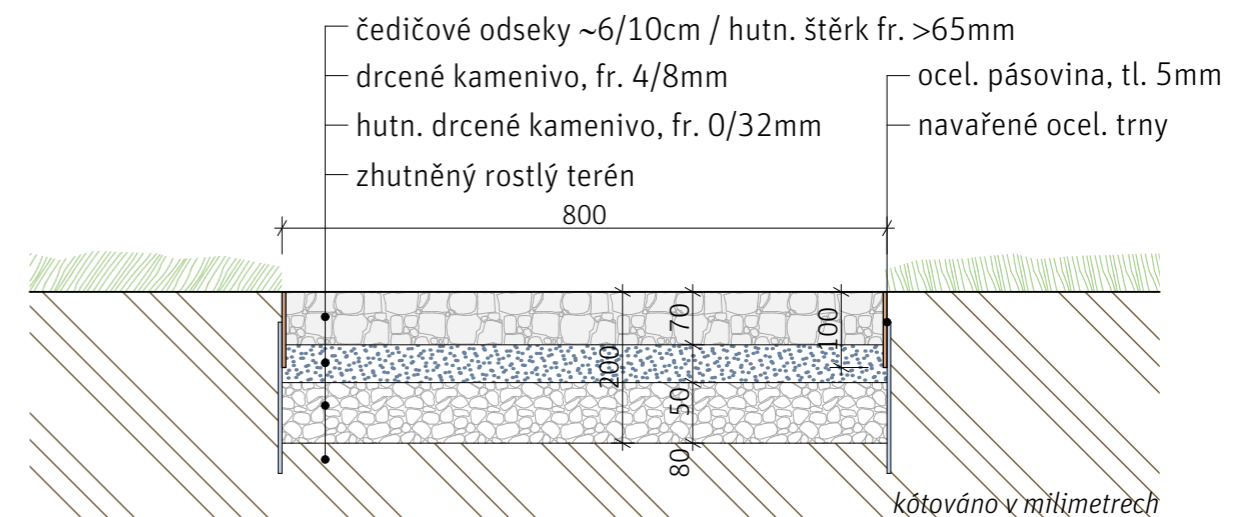
Před započítáním veškerých prací je **nutné prověřit a vytyčit průběh inženýrských sítí. Je dále nezbytné zajistit stanoviště k záměru DOSS (stavební úřad, památková péče / archeologie).**

VZOROVÉ ŘEZY PĚŠÍMI CESTAMI

Hlavní okružní cesta z perku a lemem z žulových kostek

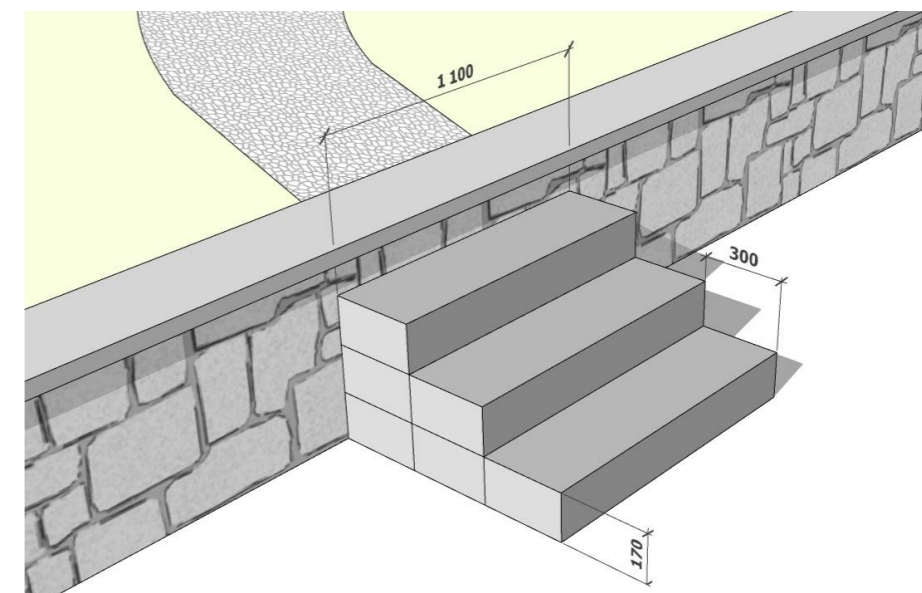


Vedlejší cesta z čedičových odseků a lemem z ocelové pásoviny / variantně bez ocelových obrubníků



SCHEMATICKÉ ZOBRAZENÍ SCHODIŠŤOVÝCH STUPŇŮ

Schody / stupně u opěrné zídky - variantně kamenné / betonové / dřevěné



TECHNICKÝ POPIS NAVRŽENÉHO MOBILIÁŘE

NAVRŽENÝ MOBILIÁŘ

Prostor parčíku je doplněn nově navrženým mobiliářem v podobě laviček, kamenného stolu / artefaktu a odpadkovými koši.

Situování navržených prvků mobiliáře je patrné z výkresu č. 06 - SITUACE PĚŠÍCH CEST A MOBILIÁŘE.

Před započítáním veškerých prací je **nutné prověřit a vytyčit průběh inženýrských sítí. Je dále nezbytné zajistit stanoviště k záměru DOSS (stavební úřad, památková péče / archeologie).**

ozn. 1 - parkové lavičky (3 ks) s opěradlem tvořená ocelovou konstrukcí a dřevěnými prkny z tvrdého dřeva. Nosnou konstrukci budou vytvořeny z ocelových profilů opatřených ochrannou vrstvou zinku a práškovým vypalovacím lakem (v barvě kovářské černi). Sedák a opěradlo lavičky budou vytvořeny z masivních dubových desek / prken obdélníkového průřezu, délky 1,5 m. Celkové rozměry parkové lavičky jsou **d.1,5 x š.0,65 x v.0,8 m**.

Barva dřevěných částí přírodní - bude proveden ochranný nátěr na bázi lněných olejů. Kotvení do betonového základu (bet. základové patky) pomocí závitových tyčí. Konkrétní podobu odsouhlasí autorský dozor.

ozn. 2 - lavice v sadu (4 ks) sedací hranoly z masivního dubového dřeva, variantně s opěradly. Celkové rozměry lavic jsou **d.3,0 x š.0,4 x v.0,44 m**.

Barva dřevěných částí přírodní - bude proveden ochranný nátěr na bázi lněných olejů. Kotvení do betonového základu (bet. základové patky) pomocí závitových tyčí. Konkrétní podobu odsouhlasí autorský dozor.

ozn. 3 - lavičky na zídce (3 ks) sedací prvky / lavičky bez opěradla upevněná na opěrnou zídku. Lavice tvořené ocelovou konstrukcí a dřevěnými prkny z tvrdého dřeva. Nosnou konstrukci budou vytvořeny z ocelových profilů opatřených ochrannou vrstvou zinku a práškovým vypalovacím lakem (v barvě kovářské černi). Sedák a opěradlo lavičky budou vytvořeny z masivních dubových desek / prken obdélníkového průřezu, délky 1,8 m. Rozměry lavičky jsou **d.1,8 x š.0,4 m, umístěné v sedací výšce 45 cm**.

Barva dřevěných částí přírodní - bude proveden ochranný nátěr na bázi lněných olejů. Kotvení do horní části opěrné zídky ocelovými nerezovými vruty. Konkrétní podobu odsouhlasí autorský dozor.

ILUSTRATIVNÍ ZOBRAZENÍ NAVRŽENÉHO MOBILIÁŘE



parková lavička (ozn. 1)



parková lavička - variantně s područkami



lavice v sadu (ozn. 2)



lavice v sadu - variantně s opěrkou



lavičky na zídce (ozn. 3)

TECHNICKÝ POPIS NAVRŽENÉHO MOBILIÁŘE - POKRAČOVÁNÍ

NAVRŽENÝ MOBILIÁŘ

Prostor parčíku je doplněn nově navrženým mobiliářem v podobě laviček, kamenného stolu / artefaktu a odpadkovými koši.

Situování navržených prvků mobiliáře je patrné z výkresu č. 06 - SITUACE PĚŠÍCH CEST A MOBILIÁŘE.

Před započítáním veškerých prací je **nutné prověřit a vytyčit průběh inženýrských sítí. Je dále nezbytné zajistit stanoviště k záměru DOSS (stavební úřad, památková péče / archeologie).**

ozn. S - kamenný stůl (1 ks)

Umělecky pojatý prvek / landart z přírodního kamene. Konkrétní podobu prvku / stolu je doporučeno řešit prostřednictvím architektonické či umělecké soutěže. Orientační rozměry díla cca 1,5 x 1,0 x 0,7 m.

ozn. k - odpadkový koš (3 ks)

Kovové odpadkové koše válcového / kruhového tvaru se stříškou, výklopné. Tělo koše bude tvořeno pozinkovaným plechem opatřeným práškovým vypalovacím lakem (v barvě kovářské černi). Koš bude upevněn do betonové patky pomocí ocelových nerezových vrutů / šroubů. Objem nádoby 30 litrů, celková výška koše 1,0 m.

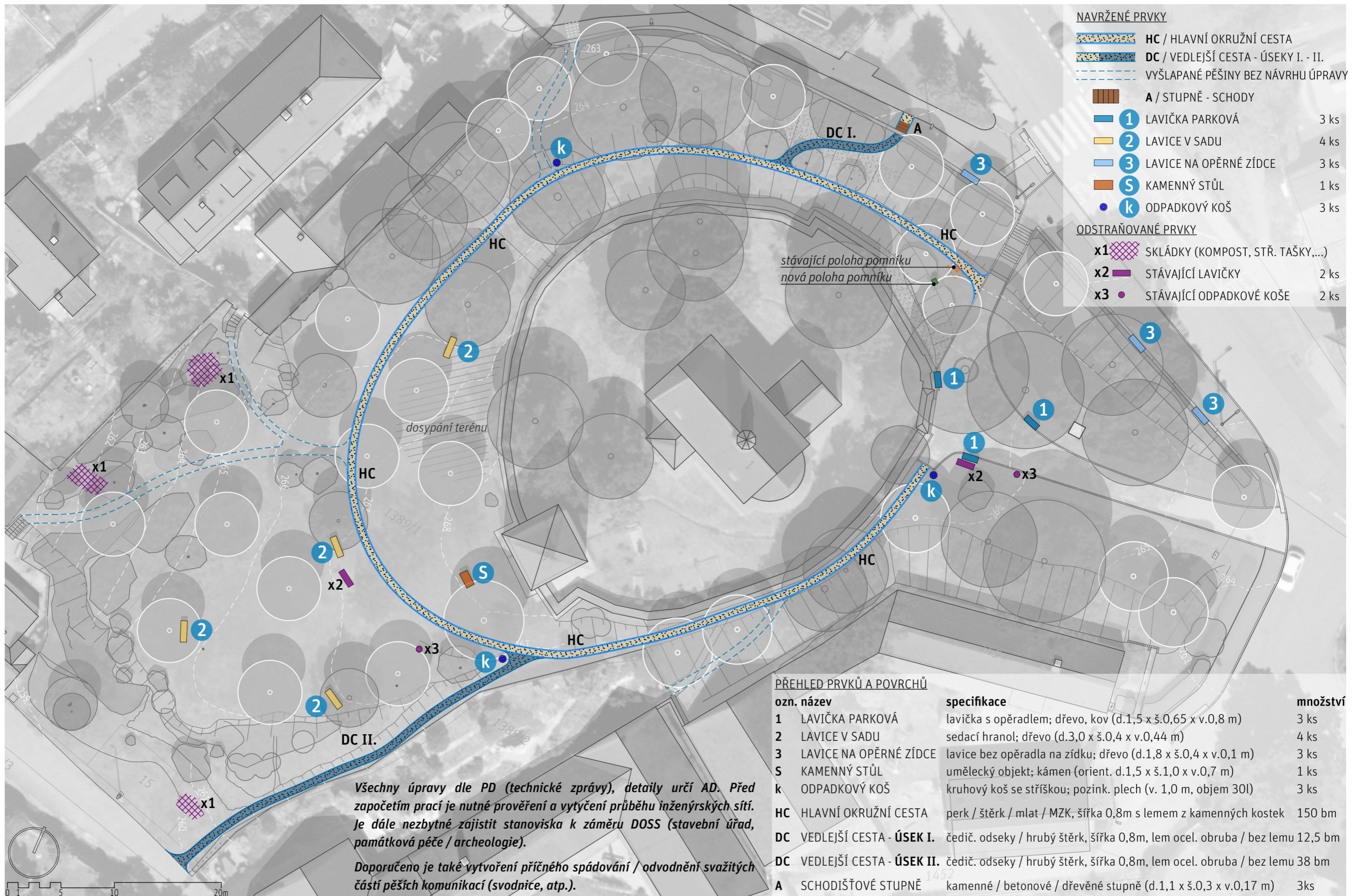
ILUSTRATIVNÍ ZOBRAZENÍ NAVRŽENÉHO MOBILIÁŘE



kamenný stůl (ozn. S)



odpadkový koš (ozn. k)



CÍL REVITALIZACE

Navržené úpravy spočívají v:

- práci se stávajícími porosty
- doplnění nových výsadeb
- stabilizaci a doplnění cestní sítě
- kultivaci hlavních přístupů ke kostelu
- posunu pozice pomníku Obětem Pražského povstání
- návrhu nového mobiliáře

PRÁCE SE STÁVAJÍCÍMI POROSTY

Na základě dendrologického posudku byly navrženy dřeviny k odstranění z důvodů provozní bezpečnosti a perspektivy v území. Dalším hlediskem pak byla revize krajinářské kompozice a ekologické hledisko (likvidace invazivních náletových akátin a dalších nevhodných exemplářů), ostatní dřeviny jsou doporučeny k ošetření certifikovaným arboristou (viz Dendrologický průzkum č. 20-03-23, Treewalker, s.r.o. - David Hora, DiS., III/2023).

U ponechaných keřových porostů bude proveden zdravotní a udržovací řez.

Druhově vhodní a perspektivní jedinci či porosty keřů budou ošetřeny hlubokým zmlazovacím řezem a následně přesazeny na nové místo v rámci řešeného území (skupiny keřů označené na výkresech **P1** až **P5**).

DOPLNĚNÍ NOVÝCH VÝSADEB

V uvolněných nikách a otevřených prostorech je navržena výsadba nových stromů. V severní části řešeného území v bezprostředním okolí kostela jsou navrženy lípy velkolisté a duby letní. Jako akcent Pomníku Obětem Pražského Povstání je navržena dvojice jírovců pleťových.

V jižní části území je navržen třešňový sad, evokující původní charakter vegetace v území. V samém srdci území, v blízkosti zvonice, je navržen jерlín japonský jako „svatební strom“ - tematická dominanta, akcentující místo konání svatebních obřadů. Svým netradičním vzezřením a květem v plném létě bude zajímavým zpestřením místa a jeho novým symbolem.

Skalnaté výchozy a svahy na jižní hranici řešeného území budou stabilizovány keřovými skupinami složenými z dřínů, lísek, meruzalky, tavelníku, pámelníku, šeříků a růží mnohokvětou.

Hlavní nástupní prostor ke kostelu je akcentován kvetoucími záhony keřů a trvalek, podobně je zvýrazněn též prostor Pomníku Obětem Pražského povstání. Doplněny jsou nejen nové výsadby stromů, ale také porosty jarních cibulovin. Tyto výsadby nejsou součástí této dokumentace, řešení těchto výsadeb bude řešeno navazujícím projektem.

Prudké svahy v severní části území jsou navrženy k osázení půdopokryvným břečťanem, lokálně při nové pěšině mezi svídkami a šeříky doplněn čemeřicovými porosty.

NAVRŽENÝ SORTIMENT ROSTLIN

Návrh dřevin zohledňuje stanovištní a prostorové podmínky dané lokality a nároky jednotlivých taxonů a v neposlední řadě též charakter prostředí (estetické hledisko, adekvátnost).

PŘEHLED NAVRŽENÝCH TAXONŮ

STROMY				
ozn.	taxon latinsky	název česky	specifikace	počet ks
S1	<i>Sophora japonica</i>	jerlín japonský	alej strom, ZB, km. 12/14	1
S2	<i>Prunus avium</i> cv.	třešeň - jedlé kultivary	vysokokmen, PK, km. 6/8	11
S3	<i>Tilia platyphyllos</i>	lípa velkolistá	alej strom, ZB, km. 12/14	11
S4	<i>Aesculus x carnea</i>	jírovec pleťový	alej strom, ZB, km. 12/14	2
S5	<i>Quercus robur</i>	dub letní	alej strom, ZB, km. 12/14	2
CELKEM STROMY				27

KEŘE				
ozn.	taxon latinsky	název česky	specifikace	počet ks
CA	<i>Corylus avellana</i>	líška obecná	vel. 100 - 125cm	3
CM	<i>Cornus mas</i>	dřín obecný	vel. 100 - 125cm	2
HH	<i>Hedera helix</i>	břečťan popínavý	vel. 15 - 20cm	190
LT	<i>Lonicera tatarica</i>	zimolez tatarský	vel. 30 - 40cm	3
PLM	<i>Philadelphus lemoinei</i> 'Manteau d'Hermine'	pustoryl Lemoinův	vel. 30 - 40cm	275
RA	<i>Ribes alpinum</i> 'Schmidt'	meruzalka alpská	vel. 30 - 40cm	205
RM	<i>Rosa multiflora</i>	růže mnokvětá	vel. 30 - 40cm	8
SV	<i>Syringa vulgaris</i> - bez kultivarů, upřesní AD	šeřík obecný	vel. 80 - 100cm	15
CELKEM KEŘE				701

TRVALKY				
ozn.	taxon latinsky	název česky	specifikace	počet ks
He	<i>Helleborus purpurascens</i>	čemeřice nachová	vel. 15 - 20cm, K11	35
CELKEM TRVALKY				35

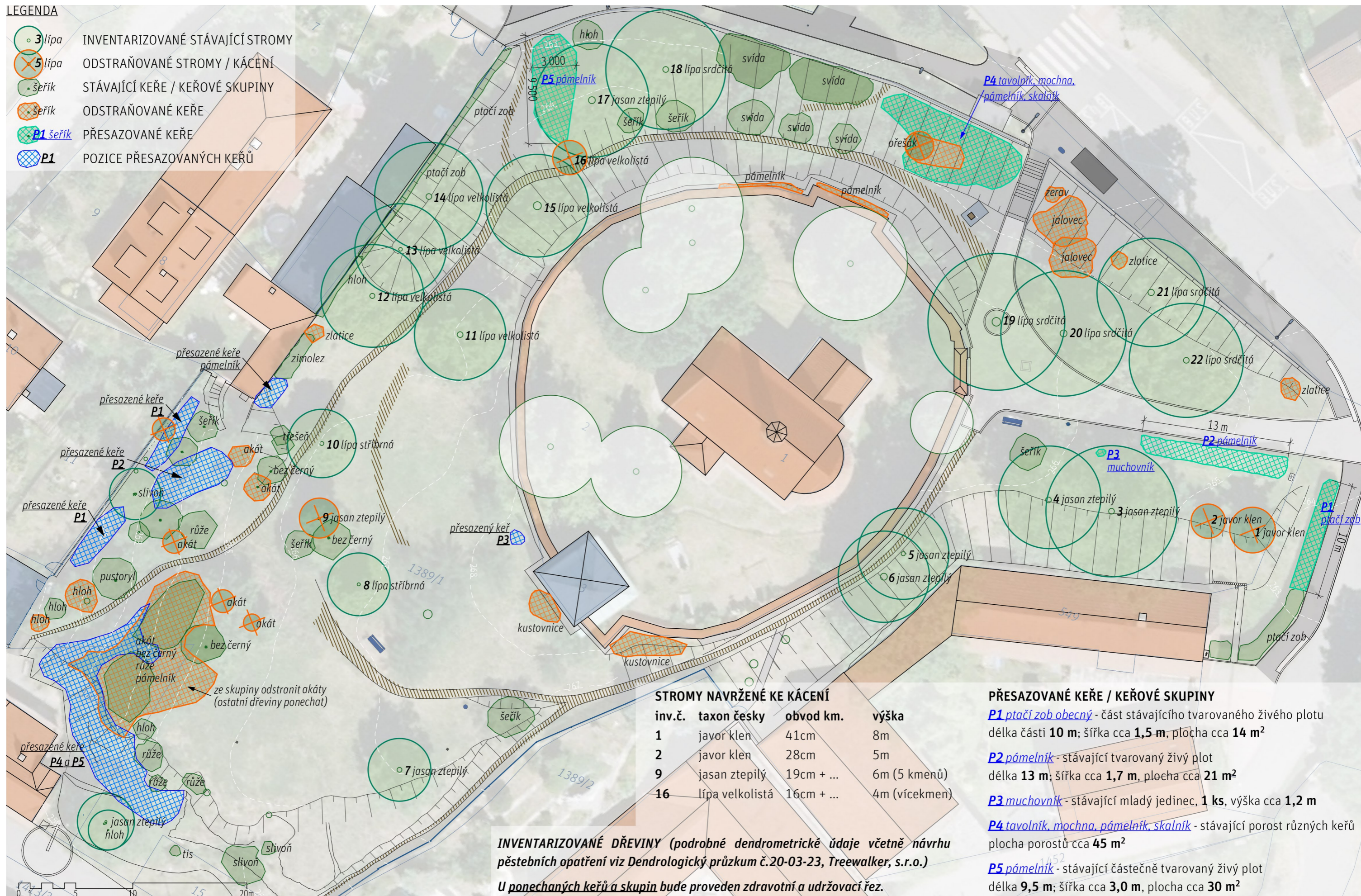
POZNÁMKA

Třešně v jedlých kultivarech, bude použito alespoň 6-7 soret. Pozor na vhodné kombinace opylovačů (nutno konzultovat s ovocnářem). Doporučené odrůdy: *Rivan*, *Kaštánka*, *Burlat*, *Karešova*, *Regina*, *Vanda*, *Granát*, *Kordia*, *Germersdorfská*.

Před započítáním prací je nutné prověření a vytyčení průběhu inženýrských sítí. Je dále nezbytné zajistit stanoviště k záměru DOSS (stavební úřad, památková péče / archeologie).

LEGENDA

- 3 lípa INVENTARIZOVANÉ STÁVAJÍCÍ STROMY
- 5 lípa ODSTRAŇOVANÉ STROMY / KÁCENÍ
- šeřík STÁVAJÍCÍ KEŘE / KEŘOVÉ SKUPINY
- šeřík ODSTRAŇOVANÉ KEŘE
- P1 šeřík PŘESAZOVANÉ KEŘE
- P1 POZICE PŘESAZOVANÝCH KEŘŮ



STROMY NAVRŽENÉ KE KÁCENÍ

inv.č.	taxon česky	obvod km.	výška
1	javor klen	41cm	8m
2	javor klen	28cm	5m
9	jasan ztepilý	19cm + ...	6m (5 kmenů)
16	lípa velkolistá	16cm + ...	4m (vícekmen)

INVENTARIZOVANÉ DŘEVINY (podrobné dendrometrické údaje včetně návrhu péstebních opatření viz Dendrologický průzkum č.20-03-23, Treewalker, s.r.o.)

U ponechaných keřů a skupin bude proveden zdravotní a udržovací řez.

PŘESAZOVANÉ KEŘE / KEŘOVÉ SKUPINY

- P1 ptačí zob obecný** - část stávajícího tvarovaného živého plotu délka části 10 m; šířka cca 1,5 m, plocha cca 14 m²
- P2 pámelník** - stávající tvarovaný živý plot délka 13 m; šířka cca 1,7 m, plocha cca 21 m²
- P3 muchovník** - stávající mladý jedinec, 1 ks, výška cca 1,2 m
- P4 tavelník, mochna, pámelník, skalník** - stávající porost různých keřů plocha porostů cca 45 m²
- P5 pámelník** - stávající částečně tvarovaný živý plot délka 9,5 m; šířka cca 3,0 m, plocha cca 30 m²



STROMY

název taxonu	počet
S1 jерlín japonský	1ks
S2 třešeň - plodící	11ks
třešeň - neplodící	
S3 lípa velkolistá	11ks
S4 jírovec pleťový	2ks
S5 dub letní	2ks

KEŘE PŘEDPROSTOR

- název taxonu
- břečťan popínavý
 - hortenzie latnatá
 - meruzalka alpská
 - muchovník Lamarckův
 - ptačí zob obecný
 - pustoryl Lemonův
 - pustoryl panenský
 - šeřík obecný
 - tavola kalinolistá
 - zimolez tatarský

KEŘE SVAHY

- název taxonu
- břečťan popínavý
 - dřín obecný
 - líška obecná
 - mandloň obecná
 - meruzalka alpská
 - muchovník Lamarckův
 - ptačí zob obecný
 - tavola kalinolistá

TRVALKY

- název taxonu
- čemeřice - kultivary

- STÁVAJÍCÍ STROMY
- NAVRŽENÉ STROMY
- STÁVAJÍCÍ KEŘE / KEŘOVÉ SKUPINY
- NAVRŽENÉ A PŘESAZENÉ KEŘE
- PŮDOPOKRYVNÉ ROSTLINY
- SMÍŠENÉ KVETOUČÍ ZÁHONY (nejsou předmětem řešení této PD)

Všechny úpravy dle PD (technické zprávy), detaily určí AD. Před započítím prací je nutné prověření a vytyčení průběhu inženýrských sítí.

TECHNOLOGIE VÝSADEB

OBECNÁ USTANOVENÍ

Při realizaci ošetření a výsadby stromů musí dodavatel dodržet následující obecná ustanovení:

- uvedení všech povrchů dotčených pracemi do původního stavu
- projednání a zajištění případného zvláštního užívání komunikací a veřejných ploch včetně úhrady vyměřených poplatků a nájemného
- zajištění dopravního značení k dopravním omezením, jejich údržba, přemísťování po dobu realizace a následné odstranění po předání
- zabezpečení podmínek, stanovených správci dopravní a technické infrastruktury
- umožnění provádění kontrolní prohlídky a zajištění účasti odpovědné osoby dodavatele
- odvoz odpadů a obalů v souladu se zákonem č. 185/2001 Sb. o odpadech v platném znění a prováděcími předpisy, úhrada poplatků za likvidaci odpadu, doložení dokladu o likvidaci odpadu a obalu v souladu se zákonem č. 185/2001 Sb. v platném znění při přejímacím řízení
- provedení veškerých prací a dodávek souvisejících s bezpečnostními opatřeními na ochranu lidí a majetku
- zajištění bezpečnosti a ochrany zdraví při práci v souladu s platnými právními předpisy, zejména zákoníkem práce, zákonem č. 309/2006 Sb. v platném znění a prováděcími předpisy
- zajištění ochrany životního prostředí při provádění služeb dle platných předpisů
- úklid ploch po dokončení díla

VYŽADOVANÉ NORMY

Dodavatel se musí podřídit normám a předpisům platným v zemi v době realizace prací, a zejména normám a požadavkům týkající se oboru sadovnictví a krajinářství. Jedná se zejména o následující normy. Při realizaci výsadby nesmí dojít k poškození dřevin určených k zachování a to vč. zhutnění kořenových zón vymezených dle ČSN 83 9061 (je zakázán pojezd strojů o hmotnosti větší než 1 t).

Jedná se zejména o následující normy:

ČSN 83 9021 - Technologie vegetačních úprav v krajině - Rostliny a jejich výsadba

ČSN 83 9011 - Technologie vegetačních úprav v krajině - Práce s půdou

ČSN 83 9061 - Technologie vegetačních úprav v krajině - Ochrana stromů, porostů a ploch pro vegetaci při stavebních činnostech

AOPK: SPPK A02 001 Výsadba stromů

AOPK: SPPK A02 002 Řez stromů

POŽADAVKY NA VÝSADBOVÝ MATERIÁL

Použitý rostlinný materiál musí kvalitativně, odpovídat normě ČSN 46 4902-1 (Výpěstky okrasných dřevin), použit může být jen materiál z fytopatologického hlediska nezávadný s platným fytopatologickým pasem, případné náklady spojené s použitím napadeného rostlinného materiálu hradí dodavatel.

Dodané rostliny musí být shodné s taxony specifikovanými v zadání výběrového řízení, vykazovat charakteristické znaky odrůdy a splňovat beze zbytku velikostní nároky zadané odběratelem.

Výpěstky musí být označeny etiketou identifikující celý název rostliny včetně latinského názvu.

U výpěstků, kde je vyžadován zemní bal musí být bal zabezpečený jutovou tkaninou a drátěným košem, zhotoveným z drátu bez povrchové úpravy, který musí být pevně stažen. Nepřípustí se výrazné deformace kořenového balu. Nepřípustné jsou rozpadající se zemní baly. Velikost zemního balu musí být přiměřená k celkové výšce rostliny nebo obvodu kmene ve výšce 1 m nad kořenovým krčkem. Zemní bal musí být dobře prokořeněný s kořenovým krčkem lokalizovaným při vrcholové části balu s max. přípustným „utopením“ v balu do 70 mm. Nepřípustné jsou výpěstky, při jejich dobývání byly přeřezány kořeny o průměru větším než 2 cm.

U rostlin, kde není vyžadován zemní bal, nesmí během transportu, skladování a výsadbě dojít k přischnutí kořenového systému, bude-li toto zjištěno dozorem, budou rostliny vráceny a vyžadována náhrada. Transport všech rostlin musí probíhat dle standardu SPPK A02 001.

Kmeny výpěstků nesmí vykazovat nezahojené poškození o průměru větším než 10 mm související s běžnými pěstitelskými zásahy, nebo vlivy počasí. Stejně tak nepřipustné jsou rány v jakémkoliv stádiu zacelování způsobené špatným nebo pozdním pěstitelským zásahem. Nepřípustná jsou jakákoliv jiná čerstvá poškození kmene a kosterních větví.

Před výsadbou dřevin je povinností dodavatele vyzvat technický a autorský dozor a zástupce objednatele ke kontrole výsadbového materiálu.

KVALITATIVNÍ PARAMETRY VÝSADBY STROMŮ

U navržených výsadeb je z důvodu rizika zhutnění půdy v nižších vrstvách požadováno dodržení následujících kvalitativních parametrů:

1/ Stanoviště pro výsadbu bude zbaveno travního drnu a všech vytrvalých plevelů včetně jejich vegetačních, regenerace schopných částí, odstranění nežádoucích materiálů.

2/ Výsadbová jáma bude realizována ve velikosti dle výkazu výměr. Stávající zemina ve výsadbové jámě bude zachována pouze ze svrchní vrstvy, spodní vrstva bude oddělena a odvezena na skládku. Bude-li výkop výsadbové jámy proveden strojně, dojde k nakypření stěn jámy.

3/ Hloubka výsadby nesmí přesáhnout výšku kořenového krčku a musí být zabráněno sesedávání substrátu pod balem (zhutněním zeminy). U sazenic se zemním balem dojde k přerušení drátu zemního balu a odkrytí kořenového krčku pro zjištění správné hloubky výsadby.

4/ Při výsadbě bude provedena 50% výměna půdy, materiál bude tvořen štěrkem fr. 8/16 mm (80%) a ornici s kompostem (20%). Do výsadbové jámy bude aplikováno pomalu rozpustné hnojivo v množství 5 tablet / strom.

Poloha stromů může doznat změn v reakci na výskyt skalnatého podloží. Nová, upravená poloha bude upřesněna autorským dozorem.

5/ Alejové stromy budou kotveny třemi kůly tak, aby nedošlo k jejich poranění kotvením. Prostokořenné stromy (ovocné vysokokmeny) budou kotveny jedním kůlem. Kůly budou neimpregnované, nové, o průměru 5 cm. Úvazky budou provedeny z materiálu, k tomu určeného, který vydrží na stanovišti 2 roky. Úvazky a kotvení nesmí škrtit výhony a musí dřevinu stabilizovat proti pohybu v půdě. Úvazky budou upevněny k příčkám kotvení.

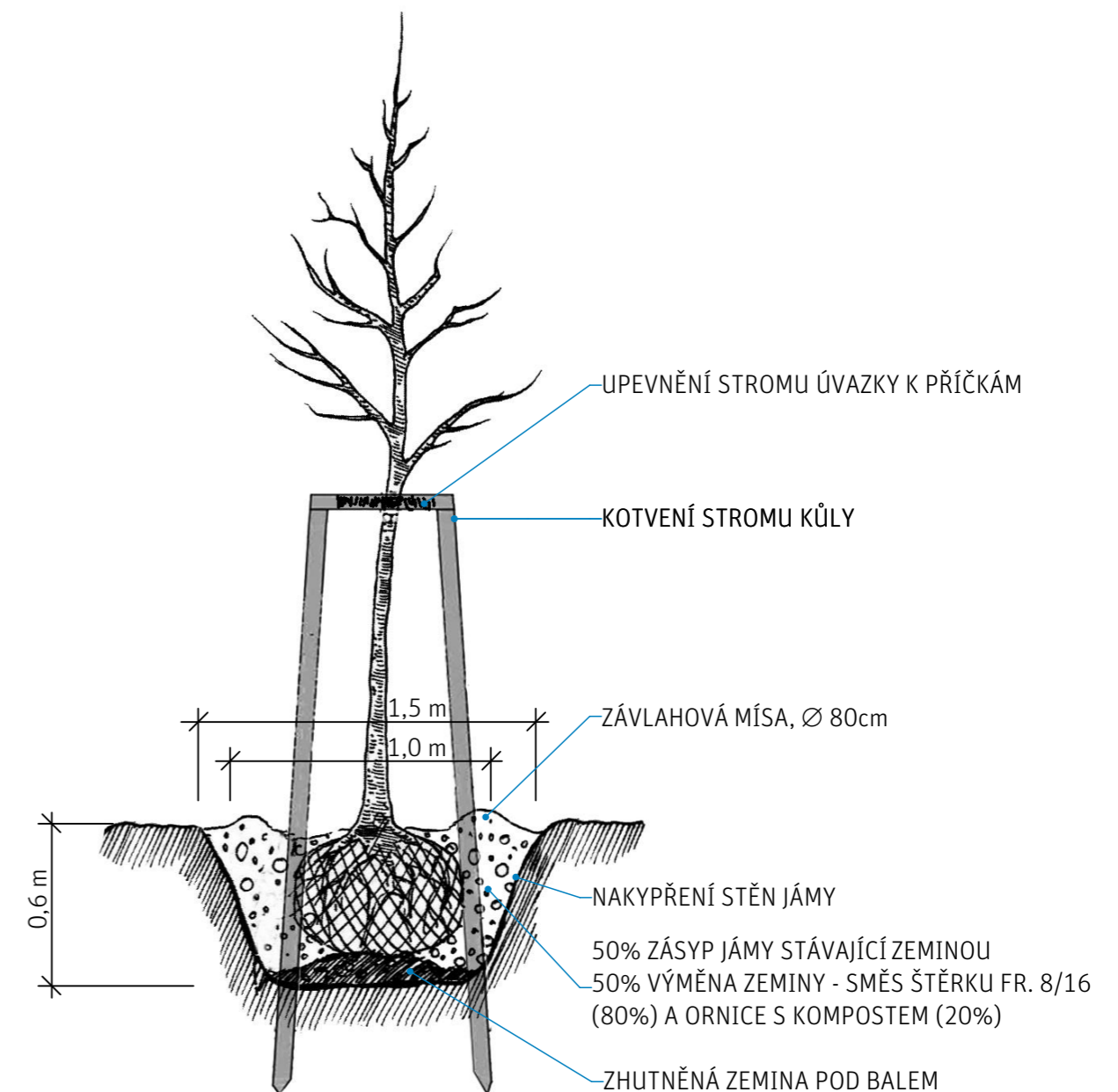
6/ Kmen alejových stromů bude ochráněn nátěrem typu Arbo-flex dle návodu na použití (tj. vč. penetrační vrstvy, pokud je vyžadována výrobcem), do výšky 1,6 m. Ovocné vysokokmenné stromy nebudou ošetřeny nátěrem.

7/ Stromy budou při výsadbě zality 100l / strom, ovocné stromy 75l / strom. Po výsadbě musí být u stromů vytvořena funkční závlahová mísa o průměru 80 cm, doplněná retenčním zavlažovacím límcem.

8/ Po výsadbě bude povrch závlahové mísy namulčován drcenou kůrou nebo odleželou dřevní štěpkou o vrstvě 100 mm, mulčování bude ukončeno 100 mm od kořenového krčku stromu, který nebude přesypán.

9/ Při výsadbě bude proveden výchovný řez dřevin (dle SPPK A02 002).

SCHÉMA PROVEDENÍ VÝSADBY STROMU



ZALOŽENÍ PLOŠNÝCH KEŘOVÝCH VÝSADEB

- 1/ Bude provedeno chemické odplevelení ploch keřových výsadeb.
- 2/ Plochy výsadeb budou bez výměny půdy. Bude zapracován půdní kondicionér.
- 3/ Výsadby keřů budou hnojeny v množství 3 tbl. pomalu rozpustného hnojiva / rostlina.
- 4/ Plocha keřových výsadeb bude namulčována jemnou drčenou borkou nebo odleželou dřevní štěpkou o vrstvě 100 mm.
- 5/ Vzárnstné keře (šeříky) budou opatřeny závlahovým límcem kolem skupiny (viz výkaz výměr).
- 6/ Po výsadbě budou všechny rostliny dostatečně zality v množství 50l / kus (šeříky, lísky, dřín) a 30l / kus (ostatní keře).

Poloha keřů může doznat změn v reakci na výskyt skalnatého podloží. Nová, upravená poloha bude upřesněna autorským dozorem.

ZALOŽENÍ PŮDOPOKRYVNÝCH VÝSADEB

- 1/ Bude provedeno mechanické odplevelení ploch a ruční příprava záhonů. Výsadby budou prováděny v kořenovém prostoru stávajících vyšších keřů.
- 2/ Výsadby půdopokryvných rostlin budou hnojeny v množství 1 tbl. pomalu rozpustného hnojiva / rostlina.
- 3/ Plocha výsadeb bude namulčována jemnou drčenou borkou nebo odleželou dřevní štěpkou o vrstvě 70 mm.
- 4/ Po výsadbě budou všechny rostliny dostatečně zality v množství 30l / kus.

PŘESAZENÍ KEŘOVÝCH VÝSADEB (starší porosty pámelníku, tavelníku, ptačího zobu, skalníku)

- 1/ Keřové porosty a jedinci budou zmlazeny hlubokým řezem a poté vyzvednuty.
- 2/ Bude provedeno chemické odplevelení ploch přesazovaných keřových výsadeb.
- 3/ Plochy výsadeb budou bez výměny půdy.
- 4/ Výsadby keřů budou hnojeny v množství 3 tbl. pomalu rozpustného hnojiva / rostlina.
- 5/ Plocha keřových výsadeb bude namulčována drčenou borkou nebo odleželou dřevní štěpkou o vrstvě 100 mm.
- 6/ Po výsadbě budou všechny rostliny dostatečně zality v množství 100l / kus.

Poloha přesazovaných keřů může doznat změn v reakci na výskyt skalnatého podloží a skutečný stav ploch po odstranění náletových dřevin. Nová, upravená poloha bude upřesněna autorským dozorem.

ZALOŽENÍ TRÁVNÍKU (OZN. NA VÝKRESE 7) - doplnění trávníkových ploch po vyjmutí přesazovaných dřevin

- 1/ Bude provedeno mechanické odplevelení a urovnání plochy po odstraněných keřových porostech.
- 2/ Plocha pro založení trávníku bude doplněna chybějící zeminou (ornicí) ve vrstvě cca 20cm, plošně urovnána a poté urovnána hrabáním. Dále bude do půsy zapracována příměs kompostu s pískem.
- 3/ Následně budou plochy nakypřeny a osety osivem pro zátěžový trávník s příměsí bylin v množství (viz výkaz výměr). Osivo bude zapraveno, přihnojeno a zaválcováno.
- 4/ Plocha trávníku bude zalita v množství 20l /m² plochy. Při realizaci v suchých měsících bude trávník pravidelně zavlažován pro zajištění vyklíčení osiva. Vzešlý trávník bude pravidelně kosen a hnojen, aby došlo k jeho zahuštění a zesílení.
- 5/ Partie trávníku budou pravidelně koseny viz následná péče.

NÁSLEDNÁ PÉČE O DŘEVINY

Harmonogram následné péče po dobu 3 let (při realizaci výsadeb na podzim 2023, v případě posunutí termínu bude posunut i plán následné péče) je uveden ve VÝKAZU VÝMĚR NÁSLEDNÉ PÉČE.

Bude-li v průběhu provádění následné péče zjištěn výskyt chorob a škůdců, bude provedeno nezbytné biologické či chemické ošetření.

NÁSLEDNÁ PÉČE O TRÁVNÍKOVÉ PLOCHY

Trávníkové plochy budou dle potřeby přihnojovány a udržovány sečí v režimech:

- seč intenzivní (6 - 10 sečí dle nárůstu biomasy) v plochách exponovaných - pobytový trávník, podél cest
- seč středně intenzivní (4 - 6x ročně) až luční (2x ročně) v méně exponovaných plochách.

Tyto plochy budou sečeny tzv. mozaikovou sečí, tzn. v etapách tak, aby byla zachována diverzita společenstva a potravní zdroj pro hmyz a drobné živočichy.



INŽENÝRSKÉ SÍTĚ

	PODZEMNÍ VEDENÍ VN
	PODZEMNÍ VEDENÍ NN
	PODZEMNÍ VEDENÍ VO
	PODZEMNÍ SDĚLOVACÍ KABELY
	PLYNOVOD STL
	VODOVOD
	KANALIZACE
	OCHRANNÉ PÁSMO

STROMY - ČÁST 1

ozn. taxon latinsky	název česky	specifikace	počet
S3 <i>Tilia platyphyllos</i>	lípa velkolistá	alej. strom, ZB, km. 12/14	11ks
S4 <i>Aesculus x carnea</i>	jírovec pleťový	alej. strom, ZB, km. 12/14	2ks

KEŘE - ČÁST 2

ozn. taxon latinsky	název česky	specifikace	počet
HH <i>Hedera helix</i>	břečtan popínavý	vel. 15 - 20cm	190ks
PLM <i>Philadelphus l. 'Manteau d'Hermine'</i>	pustoryl Lemoinův	vel. 30 - 40cm	275ks
SV <i>Syringa vulgaris</i> - bez kultiv., upřes. AD	šeřík obecný	vel. 80 - 100cm	4ks

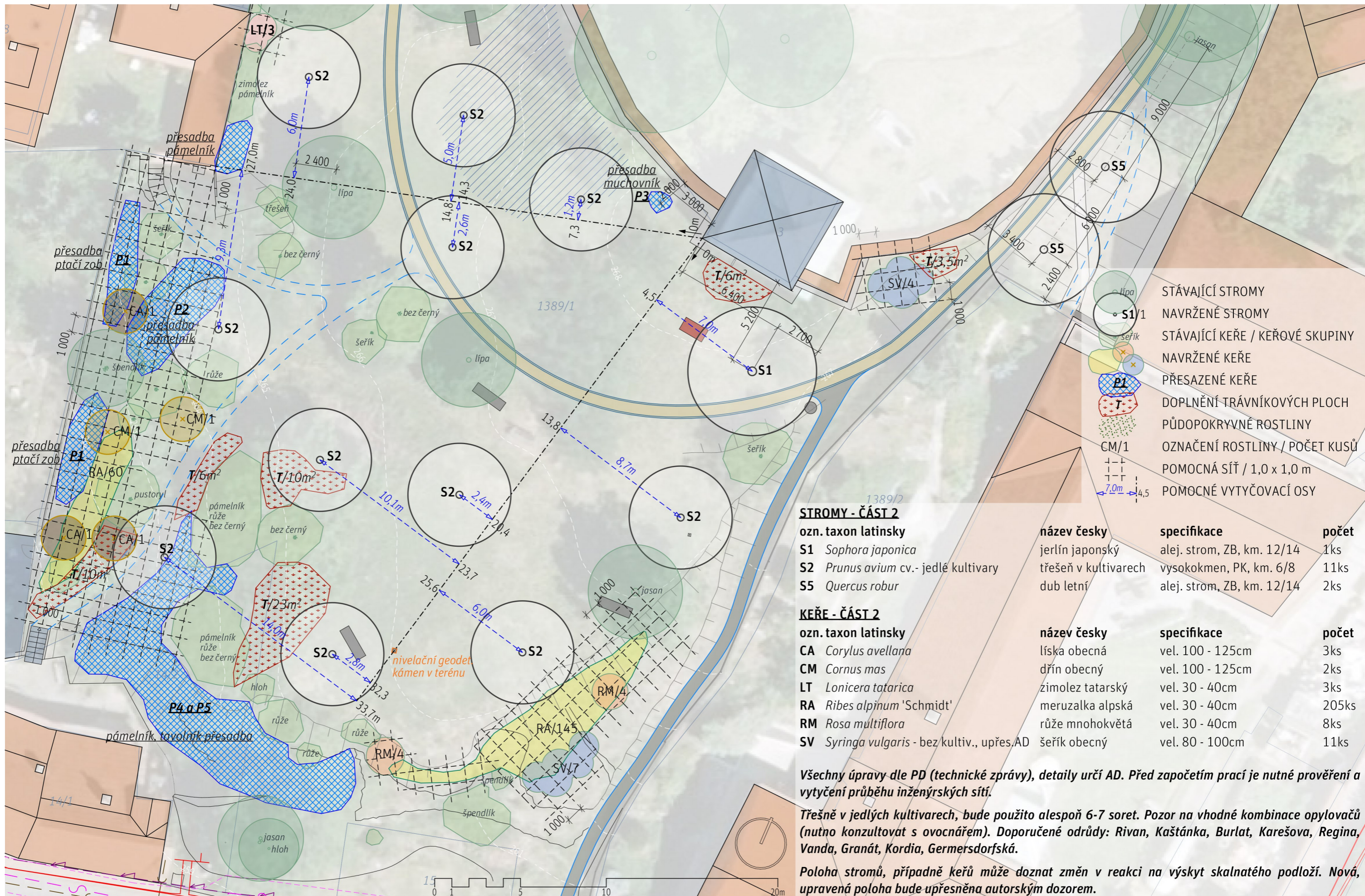
TRVALKY - ČÁST 2

ozn. taxon latinsky	název česky	specifikace	počet
He <i>Helleborus purpurascens</i>	čemeřice nachová	vel. 15 - 20cm, K11	35ks

Všechny úpravy dle PD (technické zprávy), detaily určí AD. Před započítáním prací je nutné prověřit a vytyčení průběhu inženýrských sítí.

Záhony Z1 - Z4 nejsou předmětem této PD. Výsadby budou řešeny navazujícím projektem.

Poloha stromů, případně keřů může doznat změn v reakci na výskyt skalnatého podloží. Nová, upravená poloha bude upřesněna autorským dozorem.



- STÁVAJÍCÍ STROMY
- NAVRŽENÉ STROMY
- STÁVAJÍCÍ KEŘE / KEŘOVÉ SKUPINY
- NAVRŽENÉ KEŘE
- PŘESAZENÉ KEŘE
- DOPLNĚNÍ TRÁVNÍKOVÝCH PLOCH
- PŮDOPOKRYVNÉ ROSTLINY
- OZNAČENÍ ROSTLINY / POČET KUSŮ
- POMOCNÁ SÍŤ / 1,0 x 1,0 m
- POMOCNÉ VYTYČOVACÍ OSY

STROMY - ČÁST 2

ozn. taxon latinsky	název česky	specifikace	počet
S1	<i>Sophora japonica</i>	jerlín japonský	1ks
S2	<i>Prunus avium</i> cv.- jedlé kultivary	třešně v kultivarech	11ks
S5	<i>Quercus robur</i>	dub letní	2ks

KEŘE - ČÁST 2

ozn. taxon latinsky	název česky	specifikace	počet
CA	<i>Corylus avellana</i>	líška obecná	3ks
CM	<i>Cornus mas</i>	dřín obecný	2ks
LT	<i>Lonicera tatarica</i>	zimolez tatarský	3ks
RA	<i>Ribes alpinum</i> 'Schmidt'	meruzalka alpská	205ks
RM	<i>Rosa multiflora</i>	růže mnohokvětá	8ks
SV	<i>Syringa vulgaris</i> - bez kultiv., upřes.AD	šeřík obecný	11ks

Všechny úpravy dle PD (technické zprávy), detaily určí AD. Před započítáním prací je nutné prověřit a vytyčení průběhu inženýrských sítí.

Třešně v jedlých kultivarech, bude použito alespoň 6-7 soret. Pozor na vhodné kombinace opylovačů (nutno konzultovat s ovocnářem). Doporučené odrůdy: Rivan, Kaštánka, Burlat, Karešova, Regina, Vanda, Granát, Kordia, Germersdorfská.

Poloha stromů, případně keřů může doznat změn v reakci na výskyt skalnatého podloží. Nová, upravená poloha bude upřesněna autorským dozorem.

P.Č.	označení	Zkrácený popis	M.j.	Počet M.j.
1	2	3	4	5
		REVITALIZACE OKOLÍ KOSTELA STĚTÍ SV. JANA KŘTITELE V DOLNÍCH CHABRECH		
	1.	PŘÍPRAVNÉ PRÁCE		
	R-položka	x1 - odstranění skládek různých materiálů (kompost, drobný odpad, střešní tašky...)	m ²	13,00
	R-položka	x2 - odstranění stávající lavičky s opěradlem, beton. stojny, prkna sedák, opěrka (1,7 x 0,5 x 0,75 m)	ks	2,00
	R-položka	x3 - odstranění stávajícího odpadkového koše, kov, dřevo	ks	2,00
	R-položka	vytyčení nových pěších cest	bm	200,00
	R-položka	vytyčení inženýrských sítí	bm	100,00
	2.	POVRCHY		
	ozn. HC	hlavní okružní cesta - perkový / štěrkový / mlatový / MZK povrch s lemem z kamenných kostek (délka 150 bm, šířka 0,8 m)		
		VÝSLEDNÉ MATERIÁLY ODSOUHLASÍ AD A INVESTOR NA ZÁKLADĚ CN A VLASTNÍCH PREFERENCÍ.		
	R-položka	hloubení stávající a upravené plochy, na -0,16 m	m ²	120,00
	R-položka	odvoz výkopku	m ³	19,20
	R-položka	hutnění podkladu	m ²	120,00
	R-položka	vytvoření štěrku. lože - hutněný štěr, tl. 80 mm, fr. 16/32	m ²	120,00
	R-položka	vytvoření obrubníku z žulových kostek, rozměr 8/10, do betonového lože, v úrovni cesty	bm	300,00
	R-položka	vytvoření pochozí vrstvy - hutněný perk / štěr / mlat / MZK (žluto-šedý), tl. 80 mm, fr. 4/8	m ²	95,00
	specifikace	žulová kostka - kostka 8/10 cm 3% ztratin včetně dopravy	m ³	2,47
	specifikace	drcené kamenivo, štěr fr. 16/32 30% zhutnění včetně dopravy	m ³	12,48
	specifikace	drcené kamenivo, perk fr. 4/8 30 % zhutnění včetně dopravy	m ³	10,64
	specifikace	betonová směs pro obrubníky z kostek	m ³	4,50
	998231311	Přesun hmot pro sadovnické a krajinářské úpravy do 5000 m (manipulace)	t	52,39
	ozn. DC I.	doplňková cesta ÚSEK I. - čedičové odseky / hrubý štěr fr. větší než 65 mm; lemy z ocelové pásoviny (délka 12,5 bm, šířka 0,8 m) / variantně bez ocelových lemů		
		VÝSLEDNÉ MATERIÁLY ODSOUHLASÍ AD A INVESTOR NA ZÁKLADĚ CN A VLASTNÍCH PREFERENCÍ.		
	R-položka	hloubení stávající a upravené plochy, na -0,2 m	m ²	10,00
	R-položka	odvoz výkopku	m ³	2,00
	R-položka	hutnění podkladu	m ²	10,00
	R-položka	vytvoření štěrku. lože - hutněné drcené kamenivo, tl. 80 mm, fr. 0/32	m ²	10,00
	R-položka	příprava ocelových lemů, vyhloubení rýhy, nařezání, příprava patek - alternativně lze položku vypustit	bm	25,00
	R-položka	instalace ocelového lemu, svařování (bez nátěru) - alternativně lze položku vypustit	bm	25,00
	R-položka	vytvoření podkladní vrstvy - hutněné drcené kamenivo, tl. 0,05 mm, fr. 4/8	m ²	10,00
	R-položka	pokládka nepravidelné čedičové dlažby - odseky tl. 6/10 cm	m ²	10,00
	specifikace	čedičové odseky - nepravidelný 6/10 cm 3% ztratin včetně dopravy	m ³	0,72
	specifikace	drcené kamenivo, štěr fr. 0/32 30% zhutnění včetně dopravy	m ³	1,04
	specifikace	drcené kamenivo, perk fr. 4/8 30 % zhutnění včetně dopravy	m ³	0,84
	specifikace	ocelová pásovina tl. 5 mm, výška 100 mm (5% prořez a ztratiné) - alternativně lze položku vypustit	bm	26,25
	R-položka	doprava oceli - alternativně lze položku vypustit	ks	1,00
	specifikace	ostatní pomocný mat. kotvení (roxorové tyče 0,4/bm) - alternativně lze položku vypustit	bm	12,50
	998231311	přesun hmot pro sadovnické a krajinářské úpravy do 5000 m (manipulace)	t	4,78
	POZNÁMKA	Ocelovou pásovinu u doplňkových cest je možné po dohodě s realizátorem vypustit.		
		Doporučeno je také vytvoření příčného spádování / odvodnění svažitých částí pěších komunikací (svodnice, atp.)		

P.Č.	označení	Zkrácený popis	M.j.	Počet M.j.
1	2	3	4	5
	ozn. DC II.	doplňková cesta ÚSEK II. - čedičové odseky / hrubý štěr fr. větší než 65 mm; lemy z ocelové pásoviny (délka 40 bm, šířka 0,8 m) / variantně bez ocelových lemů		
		VÝSLEDNÉ MATERIÁLY ODSOUHLASÍ AD A INVESTOR NA ZÁKLADĚ CN A VLASTNÍCH PREFERENCÍ.		
	R-položka	hloubení stávající a upravené plochy, na -0,2 m	m ²	33,00
	R-položka	odvoz výkopku	m ³	6,60
	R-položka	hutnění podkladu	m ²	33,00
	R-položka	vytvoření štěrku. lože - hutněné drcené kamenivo, tl. 80 mm, fr. 0/32	m ²	33,00
	R-položka	příprava ocelových lemů, vyhloubení rýhy, nařezání, příprava patek - alternativně lze položku vypustit	bm	81,00
	R-položka	instalace ocelového lemu, svařování (bez nátěru) - alternativně lze položku vypustit	bm	81,00
	R-položka	vytvoření podkladní vrstvy - hutněné drcené kamenivo, tl. 0,05 mm, fr. 4/8	m ²	33,00
	R-položka	pokládka nepravidelné čedičové dlažby - odseky tl. 6/10 cm	m ²	23,00
	specifikace	čedičové odseky - nepravidelný 6/10 cm 3% ztratin včetně dopravy	m ³	1,66
	specifikace	drcené kamenivo, štěr fr. 0/32 30% zhutnění včetně dopravy	m ³	3,43
	specifikace	drcené kamenivo, perk fr. 4/8 30 % zhutnění včetně dopravy (podkladní vrstva pod dlažbu)	m ³	2,15
	specifikace	ocelová pásovina tl. 5 mm, výška 100 mm (5% prořez a ztratiné) - alternativně lze položku vypustit	bm	85,05
	R-položka	doprava oceli - alternativně lze položku vypustit	ks	1,00
	specifikace	ostatní pomocný mat. kotvení (roxorové tyče 0,4/bm) - alternativně lze položku vypustit	bm	40,50
	998231311	přesun hmot pro sadovnické a krajinářské úpravy do 5000 m (manipulace)	t	13,13
	POZNÁMKA	Ocelovou pásovinu u doplňkových cest je možné po dohodě s realizátorem vypustit.		
		Doporučeno je také vytvoření příčného spádování / odvodnění svažitých částí pěších komunikací (svodnice, atp.)		
	ozn. A	přístupové schody / stupně - kamenné / betonové / dřevěné prvky o rozměrech d.1,1 m x v.0,3 m x š.0,17 m		
		VÝSLEDNÉ MATERIÁLY ODSOUHLASÍ AD A INVESTOR NA ZÁKLADĚ CN A VLASTNÍCH PREFERENCÍ.		
	R-položka	betonové / dřevěné stupně - prvky (1,1 x 0,3 x 0,17m), 3ks stupňů, výroba, založení	ks	3,00
	R-položka	montáž	kplť	1,00
	3.	PRVKY NOVÉ - MOBILIÁŘ		
	ozn. 1	lavička parková - d. 1,5m x š. 0,65m x v. 0,8m		
	R-položka	ocelová konstrukce, prkna z tvrdého dřeva, kotvení do zákl. patek pomocí závitových tyčí	ks	3,00
	R-položka	montáž	kplť	1,00
	ozn. 2	lavice v sadu - d. 3,0m x š. 0,4m x v. 0,44m		
	R-položka	hranol z masivního dubového dřeva, variantně s opěradlem, včetně kotvení do zákl. patek, závit. tyče	ks	4,00
	R-položka	montáž	kplť	1,00
	ozn. 3	lavice na opěrné zídce - d. 1,8m x š. 0,4m x v. 0,1m		
	R-položka	ocelová konstrukce, prkna z tvrdého dřeva, kotvení do zídky ocel. nerez. vruty	ks	3,00
	R-položka	montáž	kplť	1,00
	ozn. S	kamenný stůl - orientační rozměry d. 1,5m x š. 1,0m x v. 0,7m		
	R-položka	kamenný stůl / artefakt / landart - umělecky pojatý prvek	ks	1,00
	R-položka	montáž	kplť	1,00
	ozn. k	odpadkový koš - v. 1,0m, objem 30l		
	R-položka	koš se stříškou, pozinkovaný plech, prášk. vyp. barva; kotvení do bet. patek pomocí ocel. nerez. vruty	ks	3,00
	R-položka	montáž	kplť	1,00

SOUPIS PRACÍ

Stavba:

REVITALIZACE OKOLÍ KOSTELA STĚTÍ SV. JANA KŘTITELE V DOLNÍCH CHABRECH

Místo:

Město Dolní Chabry

Datum: 25. 4. 2023

Projektant: Ing. Markéta Pešičková

Zadavatel:

Zhotovitel:

Zpracovatel:

PČ	Typ	Kód	Popis	MJ	Množství	J.cena [CZK]	Cena celkem [CZK]	Genová soustava
----	-----	-----	-------	----	----------	--------------	-------------------	-----------------

Náklady soupisu celkem

0,00

D	HSV	Práce a dodávky HSV					0,00	
---	-----	---------------------	--	--	--	--	------	--

D	01	Příprava stanoviště					0,00	
---	----	---------------------	--	--	--	--	------	--

1	K	112151111	Pokácení stromu směrově v celku s odřezáním kmene a s odvětvěním průměru kmene přes 100 do 200 mm	kus	1,000		0,00	CS ÚRS 2023 01
---	---	-----------	---	-----	-------	--	------	----------------

Poznámka k položce:
javor klen, obvod kmene 41cm

2	K	11212355	Odstranění nevhodných dřevin průměru kmene do 100 mm výšky přes 1 m s odstraněním pařezu přes 100 do 500 m ² v rovině nebo na svahu do 1:5	m ²	175,000		0,00	CS ÚRS 2023 01
---	---	----------	---	----------------	---------	--	------	----------------

Poznámka k položce:
keřové porosty včetně:
javor klen, obvod kmene 28cm,
jasan ztepilý, obvod kmene 19cm + několik dalších kmínků -
pařezové výmladky,
lípa velkolistá, obvod kmene 16cm + několik dalších kmínků -
pařezové výmladky

3	K	11212355_R	Odstranění nevhodných dřevin průměru kmene do 100 mm výšky přes 1 m s odstraněním pařezu přes 100 do 500 m ² v rovině nebo na svahu do 1:5	m ²	130,000		0,00	
---	---	------------	---	----------------	---------	--	------	--

Poznámka k položce:
trnité porosty

4	K	S	Skládkovné	t	0,915		0,00	
---	---	---	------------	---	-------	--	------	--

Poznámka k položce:
Hmotnost k odvozu je pouze orientační, nutno rekalikulovat dle aktuálního množství!
Cena včetně dopravy na skládku/deponii.

D	02	Výsadby					0,00	
---	----	---------	--	--	--	--	------	--

D	02_01	Stromy					0,00	
---	-------	--------	--	--	--	--	------	--

D	02_01_A	rovina					0,00	
---	---------	--------	--	--	--	--	------	--

5	K	119005153	Vytyčení výsadby s rozmístěním rostlin dle projektové dokumentace solitérních přes 10 do 50 kusů	kus	19,000		0,00	CS ÚRS 2023 01
---	---	-----------	--	-----	--------	--	------	----------------

6	K	183101221	Hloubení jamek pro vysazování rostlin v zemině skupiny 1 až 4 s výměnou půdy z 50% v rovině nebo na svahu do 1:5, objemu přes 0,40 do 1,00 m ³	kus	8,000		0,00	CS ÚRS 2023 01
---	---	-----------	---	-----	-------	--	------	----------------

Poznámka k položce:
vel. jámy: 0,65 m³

7	M	materiál	zahradní substrát pro výsadbu VL	m ³	2,990		0,00	CS ÚRS 2023 01
---	---	----------	----------------------------------	----------------	-------	--	------	----------------

Poznámka k položce:
složení substrátu:
80 % - štěrky fr. 8/16
20 % - ornice s kompostem
2,6*1,15 *Přepočtené koeficientem množství

8	M	V	odvoz výkopku včetně skládkovného	m ³	2,600		0,00	
---	---	---	-----------------------------------	----------------	-------	--	------	--

9	K	183101215	Hloubení jamek pro vysazování rostlin v zemině skupiny 1 až 4 s výměnou půdy z 50% v rovině nebo na svahu do 1:5, objemu přes 0,125 do 0,40 m ³	kus	11,000		0,00	CS ÚRS 2023 01
---	---	-----------	--	-----	--------	--	------	----------------

Poznámka k položce:
vel. jámy: 0,4 m³

10	M	materiál	zahradní substrát pro výsadbu VL	m ³	2,530		0,00	CS ÚRS 2023 01
----	---	----------	----------------------------------	----------------	-------	--	------	----------------

Poznámka k položce:
složení substrátu:
80 % - štěrky fr. 8/16
20 % - substrát s kompostem
2,2*1,15 *Přepočtené koeficientem množství

11	M	V	odvoz výkopku včetně skládkovného	m ³	2,200		0,00	
----	---	---	-----------------------------------	----------------	-------	--	------	--

12	K	7_1	Aplikace hnojiva do výsadbové jámy	kus	19,000		0,00	
----	---	-----	------------------------------------	-----	--------	--	------	--

Poznámka k položce:
5 tablety na strom

13	M	materiál	NPK hnojivo typu Silvamix	kg	0,950		0,00	
----	---	----------	---------------------------	----	-------	--	------	--

Poznámka k položce:
1 tableta = 10g

PČ	Typ	Kód	Popis	MJ	Množství	J.cena [CZK]	Cena celkem [CZK]	Genová soustava
14	K	184102114_R	Výsadba dřeviny s balem do předem vyhloubené jamky se zalitím v rovině nebo na svahu do 1:5, při průměru balu přes 400 do 500 mm	kus	8,000		0,00	
			Poznámka k položce: závlivka 100 l/kus, včetně vody k zalívce					
15	M	RM1	Sophora japonica - vel. 12/14, ZB	kus	1,000		0,00	
16	M	RM2	Tilia platyphyllos - vel. 12/14, ZB	kus	5,000		0,00	
17	M	RM3	Aesculus carnea - vel. 12/14, ZB	kus	2,000		0,00	
18	K	184201112_R	Výsadba stromů bez balu do předem vyhloubené jamky se zalitím v rovině nebo na svahu do 1:5, při výšce kmene přes 1,8 do 2,5 m	kus	11,000		0,00	
			Poznámka k položce: závlivka 75 l/kus, včetně vody k zalívce					
19	M	RM4	Prunus avium - vel. 6/8 - PK - jedlé kultivary	kus	11,000		0,00	
20	K	184801121	Ošetření vysazených dřevin solitérních v rovině nebo na svahu do 1:5	kus	19,000		0,00	CS ÚRS 2023 01
21	K	R-položka	Aplikace ochranného nátěru proti korní spále	kus	8,000		0,00	
			Poznámka k položce: vel. 12/14 - plocha cca 0,26 m ² 1 m ² = +- 1 kg nátěru; aplikováno: 1x podkladová báze, 2x ochranný nátěr					
22	M	materiál	Podkladová báze	kg	0,424		0,00	
			Poznámka k položce: cca 20 % ochranného nátěru ztrátě 2 % 0,416*1,02 *Přepočtené koeficientem množství					
23	M	materiál	Ochranný nátěr typu Arboflex	kg	4,243		0,00	
			Poznámka k položce: ztrátě 2 % 4,16*1,02 *Přepočtené koeficientem množství					
24	K	184852321_R	Řez stromů - povýsadbový, komparativní	kus	19,000		0,00	
25	K	184215133_R	Ukotvení dřeviny kůly v rovině nebo na svahu do 1:5 třemi kůly, délky přes 2 do 3 m	kus	8,000		0,00	
			Poznámka k položce: včetně úvazku - 1,5 m na kus					
26	M	materiál	Kůl vyvazovací dřevěný impregnovaný D 7 cm dl 3m	kus	24,000		0,00	
27	M	materiál	Dřevěné příčky - délka 50 cm; průměr 5-7 cm	kus	72,000		0,00	
			Poznámka k položce: 3 řady po třech					
28	K	184215132_R	Ukotvení dřeviny kůly v rovině nebo na svahu do 1:5 třemi kůly, délky přes 1 do 2 m	kus	11,000		0,00	
			Poznámka k položce: včetně úvazku - 1,5 m na kus					
29	M	materiál	Kůl vyvazovací dřevěný impregnovaný D 7 cm dl 2,5m	kus	33,000		0,00	
30	M	materiál	Dřevěné příčky - délka 50 cm; průměr 5-7 cm	kus	99,000		0,00	
			Poznámka k položce: 3 řady po třech					
31	K	184215412_R	Zhotovení závlahové mísy u solitérních dřevin v rovině nebo na svahu do 1:5, o průměru mísy přes 0,5 do 1 m, včetně instalace závlahového límce	kus	19,000		0,00	
32	M	materiál	Závlahový límec	m	54,625		0,00	
			Poznámka k položce: tl. 3 mm, průměr 80 cm instalace VNĚ kůly průřez 15 % 47,5*1,15 *Přepočtené koeficientem množství					
33	M	materiál	Spojka	kus	19,000		0,00	
34	K	184911421	Mulčování vysazených rostlin borkou, tl. do 100 mm v rovině nebo na svahu do 1:5	m ²	19,000		0,00	
			Poznámka k položce: tl. 10 cm					
35	M	materiál	Mulčovací borka	m ³	1,995		0,00	
			Poznámka k položce: ztrátě a slehnutí: 5 % cena včetně dopravy na místo stavby 1,9*1,05 *Přepočtené koeficientem množství					
			VV					
			D 02_01_B svah 1:2					
36	K	119005151	Vytyčení výsadby s rozmístěním rostlin dle projektové dokumentace solitérních do 10 kusů	kus	8,000		0,00	CS ÚRS 2023 01
37	K	183102221	Hloubení jamek pro vysazování rostlin v zemině skupiny 1 až 4 s výměnou půdy z 50% na svahu přes 1:5 do 1:2, objemu přes 0,40 do 1,00 m ³	kus	8,000		0,00	CS ÚRS 2023 01
			Poznámka k položce: vel. jámy: 0,65 m ³					
38	M	materiál	zahradní substrát pro výsadbu VL	m ³	2,990		0,00	CS ÚRS 2023 01
			Poznámka k položce: složení substrátu: 80 % - štěrky fr. 8/16 20 % - ornice s kompostem včetně dopravy 2,6*1,15 *Přepočtené koeficientem množství					
			VV					



PČ	Typ	Kód	Popis	MJ	Množství	J.cena [CZK]	Cena celkem [CZK]	Cenová soustava
39	M	V	odvoz výkopku včetně skládkového	m3	2,600		0,00	
40	K	R-položka	Aplikace hnojiva do výsadbové jámy	kus	8,000		0,00	
P Poznámka k položce: 5 tablety na strom								
41	M	materiál	NPK hnojivo typu Silvamix	kg	0,400		0,00	
P Poznámka k položce: 1 tableta = 10g								
42	K	184102124_R	Výsadba dřeviny s balem do předem vyhloubené jamky se zalitím na svahu přes 1:5 do 1:2, při průměru balu přes 400 do 500 mm	kus	8,000		0,00	
P Poznámka k položce: závlhka 100 l/kus, včetně vody k závlhce								
43	M	RM5	Tilia platyphyllos - vel. 12/14, ZB	kus	6,000		0,00	
44	M	RM6	Quercus robur - vel. 12/14, ZB	kus	2,000		0,00	
45	K	184801122	Ošetření vysazených dřevin solitérních na svahu přes 1:5 do 1:2	kus	8,000		0,00	CS ÚRS 2023 01
46	K	184852321_R	Řez stromů - povýsadbový, komparativní	kus	8,000		0,00	
47	K	R-položka	Aplikace ochranného nátěru proti korní spále	kus	8,000		0,00	
P Poznámka k položce: vel. 12/14 - plocha cca 0,26 m2 1 m2 = +- 1 kg nátěru aplikováno: 1x podkladová báze, 2x ochranný nátěr								
48	M	materiál	Podkladová báze	kg	0,424		0,00	
P Poznámka k položce: cca 20 % ochranného nátěru ztratné 2 % 0,416*1,02 *Přepočtené koeficientem množství								
49	M	materiál	Ochranný nátěr typu Arboflex	kg	4,243		0,00	
P Poznámka k položce: ztratné 2 % 4,16*1,02 *Přepočtené koeficientem množství								
50	K	184215136_R	Ukotvení dřeviny kůly na svahu přes 1:5 do 1:2 třemi kůly, délky přes 2 do 3 m	kus	8,000		0,00	
P Poznámka k položce: včetně úvazku - 1,5 m na kus								
51	M	materiál	Kůl vyvazovací dřevěný impregnovaný D 7 cm dl 3m	kus	24,000		0,00	
52	M	materiál	Dřevěné příčky - délka 50 cm; průměr 5-7 cm	kus	72,000		0,00	
P Poznámka k položce: 3 řady po třech								
53	K	184215422_R	Zhotovení závlahové mísy u solitérních dřevin na svahu přes 1:5 do 1:2, o průměru mísy přes 0,5 do 1 m, včetně instalace závlahového límce	kus	8,000		0,00	
54	M	materiál	Závlahový límec	m	23,000		0,00	
P Poznámka k položce: tl. 3 mm, průměr 80 cm instalace VNĚ kůlů profrez 15 % 20*1,15 *Přepočtené koeficientem množství								
55	M	materiál	Spojka	kus	8,000		0,00	
56	K	184911422	Mulčování vysazených rostlin mulčovací kůrou, tl. do 100 mm na svahu přes 1:5 do 1:2	m2	8,000		0,00	CS ÚRS 2023 01
P Poznámka k položce: tl. 10 cm								
57	M	materiál	Mulčovací borka	m3	0,840		0,00	
P Poznámka k položce: ztratné a slehnutí: 5 % cena včetně dopravy na místo stavby 0,8*1,05 *Přepočtené koeficientem množství								
D	02_02		Keře - ve svah do 1:2				0,00	
58	K	119005133	Vytčení výsadby s rozmístěním rostlin dle projektové dokumentace zapojených nebo v záhonu, plochy přes 100 m2 individuálně ve stejnorodých skupinách	m2	175,000		0,00	CS ÚRS 2023 01
59	K	184813512	Chemické odplevelení půdy před založením kultury, trávníku nebo zpevněných ploch ručně o jakékoli výměře postřikem na široko na svahu přes 1:5 do 1:2	m2	175,000		0,00	CS ÚRS 2023 01
60	K	111311123	Odstranění odumřelého travního drnu po aplikaci herbicidních přípravků ručně s pomocí drobné mechanizace na svahu přes 1:5 do 1:2 přes 30 do 100 mm	m2	175,000		0,00	CS ÚRS 2023 01
61	K	S	Skládkovné	t	1,750		0,00	
P Poznámka k položce: Hmotnost k odvozu je pouze orientační, nutno re kalkulovat dle aktuálního množství! Cena včetně dopravy na skládku/deponii.								
62	K	183403115	Obdělání půdy kultivátorováním na svahu přes 1:5 do 1:2	m2	175,000		0,00	CS ÚRS 2023 01
63	K	184814221	Zpracování příměsí do půdy ručně do hloubky 150 mm v rovině nebo na svahu do 1:5	m2	175,000		0,00	CS ÚRS 2023 01
64	M	materiál	půdní kondicionér typu agrosil	kg	21,875		0,00	

PČ	Typ	Kód	Popis	MJ	Množství	J.cena [CZK]	Cena celkem [CZK]	Cenová soustava
P Poznámka k položce: ztratné 2 % dávká cca 125 g/m2 20,833*1,05 *Přepočtené koeficientem množství								
65	K	183112131	Hloubení jamek pro vysazování rostlin v zemině skupiny 1 až 4 bez výměny půdy na svahu přes 1:5 do 1:2, objemu přes 0,01 do 0,02 m3	kus	491,000		0,00	CS ÚRS 2023 01
66	K	183102134	Hloubení jamek pro vysazování rostlin v zemině skupiny 1 až 4 bez výměny půdy na svahu přes 1:5 do 1:2, objemu přes 0,05 do 0,125 m3	kus	20,000		0,00	CS ÚRS 2023 01
67	K	R-položka	Aplikace hnojiva do výsadbové jámy	kus	511,000		0,00	
P Poznámka k položce: 3 tablety na dřevinu								
68	M	materiál	NPK hnojivo typu Silvamix	kg	15,330		0,00	
P Poznámka k položce: 1 tableta = 10g								
69	K	184102121_R	Výsadba dřeviny s balem do předem vyhloubené jamky se zalitím na svahu přes 1:5 do 1:2, při průměru balu přes 100 do 200 mm	kus	491,000		0,00	
P Poznámka k položce: závlhka 30 l/kus, včetně vody k závlhce								
70	M	RM7	Philadelphus lemoinei 'Manteau d'Hermine' - vel. 30/40	kus	275,000		0,00	
71	M	RM8	Ribes alpinum 'Schmidt' - vel. 30/40	kus	205,000		0,00	
72	M	RM14	Rosa multiflora - vel. 30/40	kus	8,000		0,00	
73	M	RM17	Lonicera tatarica, vel. 30/40	kus	3,000		0,00	
74	K	184102123_R	Výsadba dřeviny s balem do předem vyhloubené jamky se zalitím na svahu přes 1:5 do 1:2, při průměru balu přes 300 do 400 mm	kus	20,000		0,00	
P Poznámka k položce: závlhka 50 l/kus, včetně vody k závlhce								
75	M	RM9	Syringa vulgaris - vel. 80/100	kus	15,000		0,00	
P Poznámka k položce: cv. upřesní AD								
76	M	RM10	Corylus avellana - vel. 100/125	kus	3,000		0,00	
77	M	RM11	Cornus mas - vel. 100/125	kus	2,000		0,00	
78	K	R-položka	Instalace závlahového límce	m	15,000		0,00	
P Poznámka k položce: podél skupiny šestiků								
79	M	materiál	Závlahový límec	m	16,500		0,00	
P Poznámka k položce: tl. 3 mm, podél skupiny šestiků profrez 10 % 15*1,1 *Přepočtené koeficientem množství								
80	M	materiál	Spojka	kus	0,652		0,00	
81	K	184911422	Mulčování vysazených rostlin mulčovací kůrou, tl. do 100 mm na svahu přes 1:5 do 1:2	m2	175,000		0,00	CS ÚRS 2023 01
P Poznámka k položce: tl. 10 cm								
82	M	materiál	Mulčovací borka	m3	18,375		0,00	
P Poznámka k položce: ztratné a slehnutí: 5 % cena včetně dopravy na místo stavby 17,5*1,05 *Přepočtené koeficientem množství								
D	02_03		Půdopokrývné rostliny - ve svah do 1:2				0,00	
83	K	R-položka	Mechanické odplevelení plochy	m2	51,000		0,00	
84	K	S	Skládkovné	t	0,255		0,00	
P Poznámka k položce: Hmotnost k odvozu je pouze orientační, nutno re kalkulovat dle aktuálního množství! Cena včetně dopravy na skládku/deponii.								
85	K	183403232_R	Obdělání půdy rytím půdy hl. do 100 mm v zemině skupiny 3 na svahu přes 1:5 do 1:2	m2	51,000		0,00	
P Poznámka k položce: v podrostu stávajících dřevin								
86	K	183112129	Hloubení jamek pro vysazování rostlin v zemině skupiny 1 až 4 bez výměny půdy na svahu přes 1:5 do 1:2, objemu přes 0,002 do 0,005 m3	kus	35,000		0,00	CS ÚRS 2023 01
87	K	183112131	Hloubení jamek pro vysazování rostlin v zemině skupiny 1 až 4 bez výměny půdy na svahu přes 1:5 do 1:2, objemu přes 0,01 do 0,02 m3	kus	190,000		0,00	CS ÚRS 2023 01
88	K	R-položka	Aplikace hnojiva do výsadbové jámy	kus	225,000		0,00	
P Poznámka k položce: 1 tableta na rostlinu								
89	M	materiál	NPK hnojivo typu Silvamix	kg	2,250		0,00	
P Poznámka k položce: 1 tableta = 10g								

PČ	Typ	Kód	Popis	MJ	Množství	J.cena [CZK]	Cena celkem [CZK]	Cenová soustava
90	K	184102121_R	Výsadba dřeviny s balem do předem vyhloubené jamky se zalitím na svahu přes 1:5 do 1:2, při průměru balu přes 100 do 200 mm	kus	190,000		0,00	
P Poznámka k položce: závlivka 30 l/kus, včetně vody k závlivce								
91	M	RM15	Hedera helix - vel. 15/20	kus	190,000		0,00	
92	K	183211322	Výsadba květin do připravené půdy se zalitím do připravené půdy, se zalitím květin krytokořených o průměru kontejneru přes 80 do 120 mm	kus	35,000		0,00	CS ÚRS 2023 01
P Poznámka k položce: včetně vody k závlivce								
93	M	RM16	Helleborus - K11	kus	35,000		0,00	
P Poznámka k položce: cv. upřesní AD								
94	K	184911422	Mulčování vysazených rostlin mulčovací kůrou, tl. do 100 mm na svahu přes 1:5 do 1:2	m2	51,000		0,00	CS ÚRS 2023 01
P Poznámka k položce: tl. 7 cm								
95	M	materiál	Mulčovací borka	m3	3,749		0,00	
P Poznámka k položce: ztrátě a slehnutí: 5 % cena včetně dopravy na místo stavby 3,57*1,05 *Přepočtené koeficientem množství								
D 04 Přesadba stávajících keřů - ve svahu do 1:2							0,00	
Pouze orientační nacenění, nutno aktualizovat dle aktuální situace a náročnosti!								
96	K	184806172	Řez stromů, keřů nebo růží zmlazením keřů netrnitých o průměru koruny přes 1,5 do 3 m	kus	58,000		0,00	CS ÚRS 2023 01
P Poznámka k položce: odhad 1 kus na 2 m2								
97	K	S	Skládkovné	t	0,345		0,00	
P Poznámka k položce: Hmotnost k odvozu je pouze orientační, nutno rekalculovat dle aktuálního množství! Cena včetně dopravy na skládku/deponii. 115*0,003								
VV					0,345			
98	K	R-položka	Vyrytí keřů	kus	58,000		0,00	
P Poznámka k položce: včetně přesunu na nové místo výsadby								
99	K	119005133	Vytyčení výsadby s rozmístěním rostlin dle projektové dokumentace zapojených nebo v záhonu, plochy přes 100 m2 individuálně ve stejnorodých skupinách	m2	57,500		0,00	CS ÚRS 2023 01
P Poznámka k položce: nová plocha odhad rozlohy - polovina stávající plochy								
100	K	184813511	Chemické odplevelení půdy před založením kultury, trávníku nebo zpevněných ploch ručně o jakékoli výměře postřikem na široko v rovině nebo na svahu do 1:5	m2	57,500		0,00	CS ÚRS 2023 01
P Poznámka k položce: nová plocha odhad rozlohy - polovina stávající plochy								
101	K	111311113	Odstranění odumřelého travního drnu po aplikaci herbicidních přípravků ručně s pomocí drobné mechanizace v rovině nebo na svahu do 1:5, hloubky přes 30 do 100 mm	m2	57,500		0,00	CS ÚRS 2023 01
P Poznámka k položce: nová plocha odhad rozlohy - polovina stávající plochy								
102	K	S	Skládkovné	t	0,287		0,00	
P Poznámka k položce: Hmotnost k odvozu je pouze orientační, nutno rekalculovat dle aktuálního množství! Cena včetně dopravy na skládku/deponii.								
103	K	183403114	Obdělání půdy kultivátorováním v rovině nebo na svahu do 1:5	m2	57,500		0,00	CS ÚRS 2023 01
P Poznámka k položce: nová plocha odhad rozlohy - polovina stávající plochy								
104	K	183101114	Hloubení jamek pro vysazování rostlin v zemině skupiny 1 až 4 bez výměny půdy v rovině nebo na svahu do 1:5, objemu přes 0,05 do 0,125 m3	kus	58,000		0,00	CS ÚRS 2023 01
105	K	R-položka	Aplikace hnojiva do výsadbové jámy	kus	58,000		0,00	
P Poznámka k položce: 3 tablet na dřevinu								
106	M	materiál	NPK hnojivo typu Silvamix	kg	1,740		0,00	
P Poznámka k položce: 1 tableta = 10g								
107	K	184102114_R	Výsadba dřeviny s balem do předem vyhloubené jamky se zalitím v rovině nebo na svahu do 1:5, při průměru balu přes 400 do 500 mm	kus	58,000		0,00	
P Poznámka k položce: výsadba vykopaná h k řů; závlivka 100 l/kus, včetně vody k závlivce								

PČ	Typ	Kód	Popis	MJ	Množství	J.cena [CZK]	Cena celkem [CZK]	Cenová soustava
108	K	184911421	Mulčování vysazených rostlin borkou, tl. do 100 mm v rovině nebo na svahu do 1:5	m2	57,500		0,00	
P Poznámka k položce: předpokládána velikost nové založené plochy tl. 10 cm 115/2								
VV					57,500			
109	M	materiál	Mulčovací borka	m3	6,038		0,00	
P Poznámka k položce: ztrátě a slehnutí: 5 % cena včetně dopravy na místo stavby 5,75*1,05 *Přepočtené koeficientem množství								
VV					6,038			
110	K	185804312	Zalítí rostlin vodou plochy záhonů jednotlivě přes 20 m2	m3	17,250		0,00	
P Poznámka k položce: závlivka po výsadbě 30 l/m2 - 5x po výsadbě (0,03*115)*5								
VV					17,250			
D 05 Založení trávníku								0,00
111	K	R-položka	Mechanické odplevelení plochy	m2	105,000		0,00	
P Poznámka k položce: plocha stávajícího trávníku - rozšíření plochy po přesadbě travlníků								
112	K	S	Skládkovné	t	0,525		0,00	
P Poznámka k položce: Hmotnost k odvozu je pouze orientační, nutno rekalculovat dle aktuálního množství! Cena včetně dopravy na skládku/deponii. 105*0,005								
VV					0,525			
113	K	183403114	Obdělání půdy kultivátorováním v rovině nebo na svahu do 1:5	m2	220,000		0,00	CS ÚRS 2023 01
114	K	181351103	Rozprostření a urovňání ornice v rovině nebo ve svahu sklonu do 1:5 strojně při souvislé ploše přes 100 do 500 m2, tl. vrstvy do 200 mm	m2	220,000		0,00	CS ÚRS 2023 01
115	M	materiál	ornice	m3	46,200		0,00	
P Poznámka k položce: ztrátě 5 %, včetně dopravy na místo 44*1,05 *Přepočtené koeficientem množství								
VV					46,200			
116	K	184814221	Zpracování příměsí do půdy ručně do hloubky 150 mm v rovině nebo na svahu do 1:5	m2	220,000		0,00	CS ÚRS 2023 01
117	M	materiál	příměs - kompost s pískem	m3	11,550		0,00	
P Poznámka k položce: ztrátě 5 %, včetně dopravy na místo stavby 11*1,05 *Přepočtené koeficientem množství								
VV					11,550			
118	K	183403153	Obdělání půdy hrabáním v rovině nebo na svahu do 1:5	m2	440,000		0,00	CS ÚRS 2023 01
P Poznámka k položce: 2x kolmo na sebe 220*2								
VV					440,000			
119	K	183403161	Obdělání půdy válením v rovině nebo na svahu do 1:5	m2	440,000		0,00	CS ÚRS 2023 01
P Poznámka k položce: 220*2								
VV					440,000			
120	K	181411121	Založení trávníku na půdě předem připravené plochy do 1000 m2 výsevem včetně utažení lučního v rovině nebo na svahu do 1:5	m2	220,000		0,00	CS ÚRS 2023 01
121	M	materiál	osivo typu zátěžový trávník s příměsí bylin	kg	6,600		0,00	
P Poznámka k položce: ztrátě 5 % 6,28571428571429*1,05 *Přepočtené koeficientem množství								
VV					6,600			
122	K	185804312	Zalítí rostlin vodou plochy záhonů jednotlivě přes 20 m2	m3	22,000		0,00	
P Poznámka k položce: závlivka: 20 l/m2, včetně vody pro závlivku 5x po výsadbě - dle potřeby a ve vhodné době (220*0,02)*5								
VV					22,000			
123	K	111151121	Pokosení trávníku při souvislé ploše do 1000 m2 parkového v rovině nebo svahu do 1:5	m2	1 100,000		0,00	CS ÚRS 2023 01
P Poznámka k položce: 220*5								
VV					1 100,000			
D 998 Přesun hmot								0,00
124	K	998231311	Přesun hmot pro sadovnické a krajinářské úpravy - strojně dopravní vzdálenost do 5000 m	t	43,171		0,00	CS ÚRS 2023 01

SOUPIS PRACÍ

Stavba: REVITALIZACE OKOLÍ KOSTELA STĚTÍ SV. JANA KŘTITELE V DOLNÍCH CHABRECH - následná péče

Objekt: **30_02 - Následná péče**

Místo: Datum: 25. 4. 2023
 Zadavatel: Město Dolní Chabry Projektant: Ing. Markéta Pešíčková
 Zhotovitel: Zpracovatel:

PČ	Typ	Kód	Popis	MJ	Množství	J.cena [CZK]	Cena celkem [CZK]	Cenová soustava
Náklady soupisu celkem								0,00
D	HSV		Následná péče počítána na 36 měsíců				0,00	
D	01		Stromy				0,00	
D	01_01		Rovina				0,00	
1	K	R-položka	Pravidelná kontrola výsadeb z hlediska výskytu chorob a škůdců a bezodkladné ošetření napadených dřevin, resp. preventivní ošetření (dle významu napadení).	kus	114,000		0,00	
P			Poznámka k položce: 2x do roka, včetně přípravku (19*2)*3		114,000			
2	K	185804311	Zalítí rostlin vodou plochy záhonů jednotlivě do 20 m2	m3	49,400		0,00	CS ÚRS 2023 01
P			Poznámka k položce: závlivka 100 l/kus, včetně vody k závlivce "první rok po výsadbě"19*0,1*12 "druhý rok po výsadbě"19*0,1*8 "třetí rok po výsadbě"19*0,1*6 Součet 49,400		22,800 15,200 11,400 49,400			
3	K	184852322_R	Řez stromu výchovný alejových stromů v přes 4 do 6 m	kus	8,000		0,00	
P			Poznámka k položce: 3. rok po výsadbě					
4	K	184852321_R	Řez stromů výchovný špičáky a keřové stromy, ovocné, výšky do 4 m	kus	11,000		0,00	
5	K	R-položka	Kontrola kotvení	kus	57,000		0,00	
P			Poznámka k položce: 1x ročně 19*3		57,000			
6	K	R-položka	Odstranění poškozeného kotvení	kus	9,000		0,00	
P			Poznámka k položce: počítáno 3 kotvení na jeden rok					
7	K	R-položka	Znovu ukotvení rostlin	kus	9,000		0,00	
P			Poznámka k položce: Počítáno v případě náhrady kotvení během 3 let.					
8	M	materiál	Kůl vyvazovací dřevěný impregnovaný D 7 cm dl 3m	kus	27,000		0,00	
9	M	materiál	Dřevěné příčky - délka 50 cm; průměr 5-7 cm	kus	81,000		0,00	
P			Poznámka k položce: 3 řady po třech					
10	M	materiál	Textilní úzavek pro kotvení dřevím - průměr 50 mm	m	13,500		0,00	
P			Poznámka k položce: délka úvazku: 2 m/strom					
D	01_02		Svah do 1:2				0,00	
11	K	R-položka	Pravidelná kontrola výsadeb z hlediska výskytu chorob a škůdců a bezodkladné ošetření napadených dřevin, resp. preventivní ošetření (dle významu napadení).	kus	48,000		0,00	
P			Poznámka k položce: 2x do roka, včetně přípravku (8*2)*3		48,000			
12	K	185804311	Zalítí rostlin vodou plochy záhonů jednotlivě do 20 m2	m3	20,800		0,00	CS ÚRS 2023 01
P			Poznámka k položce: závlivka 100 l/kus, včetně vody k závlivce "první rok po výsadbě"8*0,1*12 "druhý rok po výsadbě"8*0,1*8 "třetí rok po výsadbě"8*0,1*6 Součet 20,800		9,600 6,400 4,800 20,800			
13	K	184852322_R	Řez stromu výchovný alejových stromů v přes 4 do 6 m	kus	8,000		0,00	
P			Poznámka k položce: 3. rok po výsadbě					
14	K	R-položka	Kontrola kotvení	kus	24,000		0,00	
P			Poznámka k položce: 1x ročně 8*3		24,000			

PČ	Typ	Kód	Popis	MJ	Množství	J.cena [CZK]	Cena celkem [CZK]	Cenová soustava
15	K	R-položka	Odstranění poškozeného kotvení	kus	6,000		0,00	
P			Poznámka k položce: počítáno 2 kotvení na jeden rok					
16	K	R-položka	Znovu ukotvení rostlin	kus	6,000		0,00	
P			Poznámka k položce: Počítáno v případě náhrady kotvení během 3 let.					
17	M	materiál	Kůl vyvazovací dřevěný impregnovaný D 7 cm dl 3m	kus	18,000		0,00	
18	M	materiál	Dřevěné příčky - délka 50 cm; průměr 5-7 cm	kus	72,000		0,00	
P			Poznámka k položce: 4 řady po třech					
19	M	materiál	Textilní úzavek pro kotvení dřevím - průměr 50 mm	m	12,000		0,00	
P			Poznámka k položce: délka úvazku: 2 m/strom					
D	02		Keře				0,00	
D	02_02		svah do 1:2				0,00	
20	K	R-položka	Pravidelná kontrola výsadeb z hlediska výskytu chorob a škůdců a bezodkladné ošetření napadených dřevin, resp. preventivní ošetření (dle významu napadení).	m2	1 050,000		0,00	
P			Poznámka k položce: 2x do roka, včetně přípravku 175*2*3		1 050,000			
21	K	185804312	Zalítí rostlin vodou plochy záhonů jednotlivě přes 20 m2	m3	113,750		0,00	CS ÚRS 2023 01
P			Poznámka k položce: závlivka 25 l/m2, včetně dozvy a ceny vody "první rok po výsadbě"175*0,025*12 "druhý rok po výsadbě"175*0,025*8 "třetí rok po výsadbě"175*0,025*6 Součet 113,750		52,500 35,000 26,250 113,750			
22	K	184806151_R	Řez keřů netrnitých průklestem D koruny do 1,5 m, svah 1:2 - opravný, výchovný	kus	511,000		0,00	
P			Poznámka k položce: řez 1x za 3 roky; bude proveden v 2. roce od výsadby					
23	K	R-položka	Dosadba včetně materiálu	kus	77,000		0,00	
P			Poznámka k položce: dosadba 15 % rostlin během 3 let, četnost a množství dle potřeby					
D	02_03		půdopokryvné rostliny				0,00	
24	K	R-položka	Pravidelná kontrola výsadeb z hlediska výskytu chorob a škůdců a bezodkladné ošetření napadených dřevin, resp. preventivní ošetření (dle významu napadení).	m2	306,000		0,00	
P			Poznámka k položce: 2x do roka, včetně přípravku 51*2*3		306,000			
25	K	185804312	Zalítí rostlin vodou plochy záhonů jednotlivě přes 20 m2	m3	21,675		0,00	CS ÚRS 2023 01
P			Poznámka k položce: závlivka 25 l/m2, včetně dozvy a ceny vody "první rok po výsadbě"51*0,025*8 "druhý rok po výsadbě"51*0,025*6 "třetí rok po výsadbě"51*0,025*3 Součet 21,675		10,200 7,650 3,825 21,675			
26	K	R-položka	Dosadba včetně materiálu	kus	34,000		0,00	
P			Poznámka k položce: dosadba 15 % rostlin během 3 let, četnost a množství dle potřeby					
D	03		Přesazené keře				0,00	
27	K	R-položka	Pravidelná kontrola výsadeb z hlediska výskytu chorob a škůdců a bezodkladné ošetření napadených dřevin, resp. preventivní ošetření (dle významu napadení).	m2	57,500		0,00	
P			Poznámka k položce: 2x do roka, včetně přípravku					
28	K	185804312	Zalítí rostlin vodou plochy záhonů jednotlivě přes 20 m2	m3	37,375		0,00	CS ÚRS 2023 01
P			Poznámka k položce: závlivka 25 l/m2, včetně dozvy a ceny vody "první rok po výsadbě"57,5*0,025*12 "druhý rok po výsadbě"57,5*0,025*8 "třetí rok po výsadbě"57,5*0,025*6 Součet 37,375		17,250 11,500 8,625 37,375			
29	K	184806151	Řez keřů netrnitých D koruny do 1,5 m - opravný, výchovný	kus	58,000		0,00	CS ÚRS 2023 01
D	04		Parkovo-luční trávník				0,00	
30	K	185802113	Hnojení půdy nebo trávníku v rovině nebo na svahu do 1:5 umělým hnojivem na široko	t	0,009		0,00	
P			Poznámka k položce: část intenzivního trávníku, 1x ročně (0,00004*73)*3		0,009			
31	M	materiál	hnojivo typu Basatop	kg	9,816		0,00	CS ÚRS 2023 01



PČ	Typ	Kód	Popis	MJ	Množství	J.cena [CZK]	Cena celkem [CZK]	Genová soustava	
	P		<i>Poznámka k položce:</i>						
	VV		4 g/m ² , ztrátě 5 % 9,34875*1,05 'Přepočtené koeficientem množství						
32	K	111151121	Pokosení trávníku při souvislé ploše do 1000 m ² parkového v rovině nebo svahu do 1:5	m ²	1 752,000		0,00	CS ÚRS 2023 01	
	P		<i>Poznámka k položce:</i>						
	VV		8x do roka dle potřeby, intenzivní část (73*8)*3						
33	K	111151131	Pokosení trávníku při souvislé ploše do 1000 m ² lučního v rovině nebo svahu do 1:5	m ²	1 314,000		0,00	CS ÚRS 2023 01	
	P		<i>Poznámka k položce:</i>						
	VV		3x do roka dle potřeby, extenzivní část (146*3)*3						
D	05	Mulčování						0,00	
34	K	184911421	Mulčování vysazených rostlin mulčovací kůrou, tl. do 100 mm v rovině nebo na svahu do 1:5	m ²	850,500		0,00	CS ÚRS 2023 01	
	P		<i>Poznámka k položce:</i>						
	VV		100 % plochy, tl. 5 cm, 1x ročně po dobu 3 let (175+51+57,5)*3						
35	M	materiál	kůra mulčovací VL	m ³	43,801		0,00	CS ÚRS 2023 01	
	P		<i>Poznámka k položce:</i>						
	VV		ztrátě: 3 % cena včetně dopravy na místo 42,525*1,03 'Přepočtené koeficientem množství						
D	998	Přesun hmot						0,00	
36	K	998231311	Přesun hmot pro sadovnické a krajinářské úpravy - strojně dopravní vzdálenost do 5000 m	t	9,104		0,00		
37	K	R-položka	Skládkovně odstraněného rostlinného materiálu.	t	3,000		0,00		
	P		<i>Poznámka k položce:</i>						
			Hmotnost je pouze orientační, nutno upřesnit dle aktuální hmotnosti odpadu z rostl. materiálu.						