



OBJEDNATEL
Městská část Praha - Dolní Chabry

Hrušovanské náměstí 253/5
IČ 00231274, DIČ CZ00231274

AKCE
VP ULČOVA / ÚSTECKÁ / LÁDEVSKÁ

2331 - VEŘEJNÉ PROSTRANSTVÍ PŘI UL. ULČOVA

ZPRACOVATEL
ARCHUM ARCHITEKTI s.r.o.

Oldřichova 299/23, 128 00 Praha

AUTORSKÝ TÝM
ARCHUM ARCHITEKTI

VÝKRES
ARCHITEKTONICKÁ STUDIE

DATUM
04 | 2024

STUPEŇ
AS

PARÉ

ARCHUM ARCHITEKTI

OLDŘICHOVA 299/23 PRAHA 2 - NUSLE 128 00

INFORMACE OBSAŽENÉ VE VÝKRESECH JSOU CHRÁNĚNY AUTORSKÝM ZÁKONEM ©



ZÁSAHY

- úprava oplocení hřiště, herní prvky zachovat
- kontejnery tříděného odpadu pod zem
- úprava prostoru u trafostanice - úprava oplocení, na fasádu popínavé rostliny
- kontejnerová stavba mimo uliční čáru
- zachování a ochrana vzrostlých stromů
- trasy pro pěší s ohledem na zrušení autobusové zastávky a návrh úpravy Ústecké v souvislosti s projektovanou tramvajovou tratí

- mlatová cesta (MZK)
- asfaltový povrch
- dlažba pochozí
- dlažba pojezdová
- kamínky
- lavička
- lampa VO

VEGETACE - konkrétně viz příloha AS Vegetační úpravy

- strom listnatý - stávající
- strom listnatý - navržený
- trávnik luční extenzivní
- trvalkový záhon
- keře

- kontejner - občerstvení, toalety
- dřevěné plato - posezení, předěl hřiště / cesta, park
- nové oplocení dětského hřiště



VP Ulčova - parkové náměstí

VÝKRES

Situace CELKOVÁ

návrh

DATUM

04 | 2024

STUPEŇ

AS

PŘÍLOHA

1

ARCHUM ARCHITEKTI

OLDŘICHOVA 187/55 PRAHA 2 - NUSLE 128 00

INFORMACE OBSAŽENÉ VE VÝKRESECH JSOU CHRÁNĚNY AUTORSKÝM ZÁKONEM ©



INŽENÝRSKÉ SÍTĚ - STAV

- voda
- kanalizace
- elektroinstalace sln
- elektroinstalace slb
- plyn

INŽENÝRSKÉ SÍTĚ - NÁVRH

- voda
- kanalizace
- elektroinstalace sln
- elektroinstalace slb

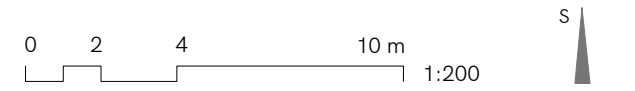
POVRCHY

- mlatová cesta (MZK)
- asfaltový povrch
- dlažba pochozí
- dlažba pojezdová
- kamínky
- lavička
- lampa VO

VEGETACE - konkrétně viz příloha AS Vegetační úpravy

- strom listnatý - stávající
- strom listnatý - navržený
- trávník luční extenzivní
- trvalkový záhon
- keře

- kontejner - občerstvení, toalety
- dřevěné plato - posezení, předěl hřiště / cesta, park
- nové oplocení dětského hřiště
- odstraňované prvky



VP Ulčova - parkové náměstí

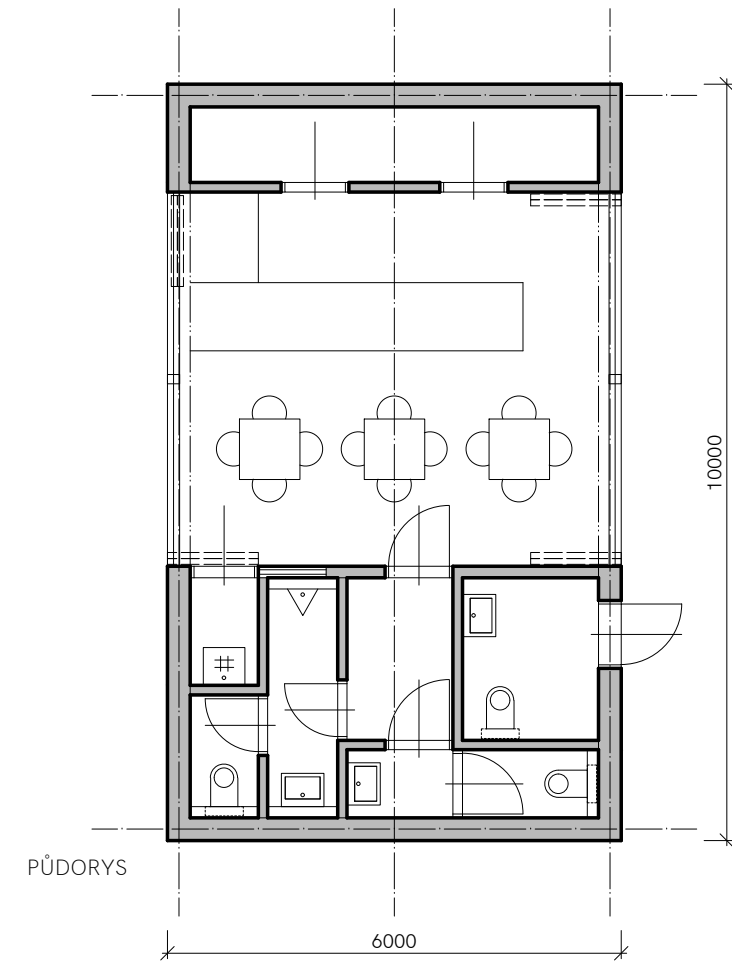
VÝKRES
Situace SOUTISK IS
 Návrh

DATUM 04 | 2024 STUPEŇ AS PŘÍLOHA 2

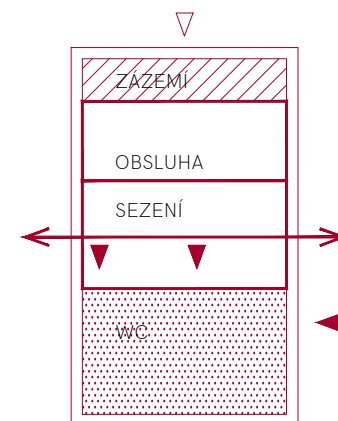
ARCHUM ARCHITEKTI
 OLDŘICHOVA 187/55 PRAHA 2 - NUSLE 128 00

INFORMACE OBSAŽENÉ VE VÝKRESECH JSOU CHRÁNĚNY AUTORSKÝM ZÁKONEM ©

REFERENCE ŘEŠENÍ FAŠÁDY - OBKLAD VLNITÝ PLECH



PROVOZNÍ SCHÉMA



VP ULČOVA _ parkové náměstí

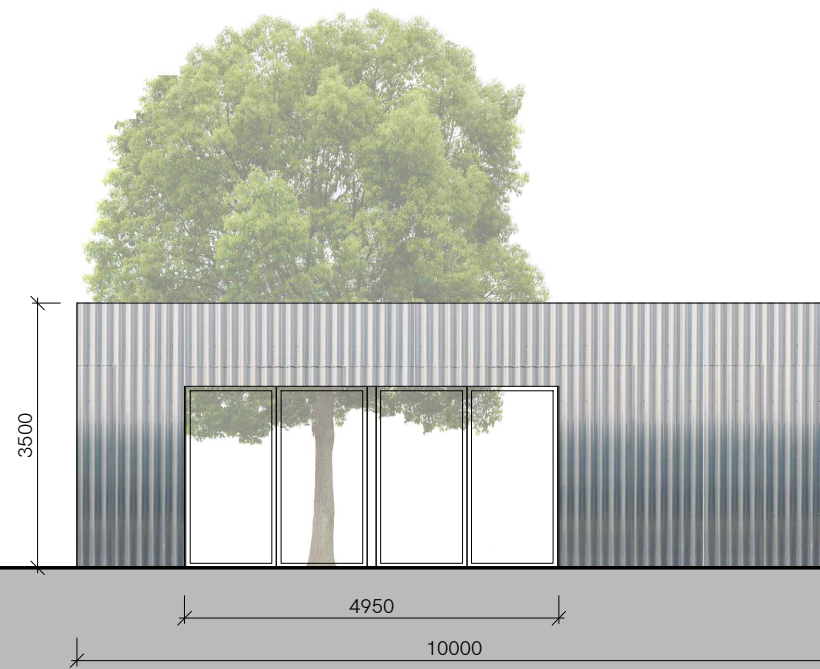
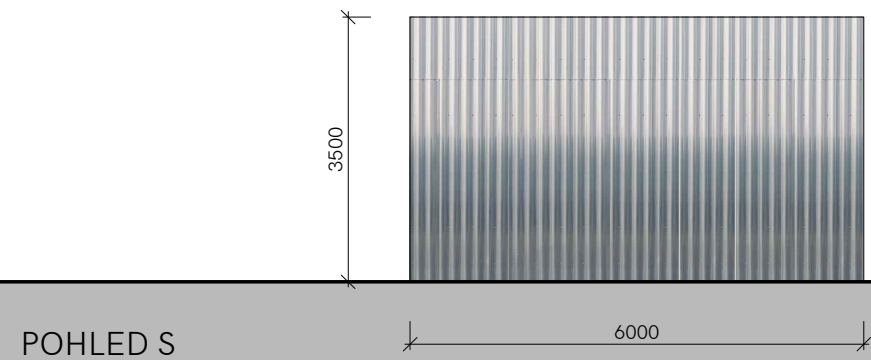
VÝKRES
 "kontejner" stavební objekt _ DISPOZICE
 navržený stav

DATUM 04 | 2024 STUPEŇ AS PŘÍLOHA 03

ARCHUM ARCHITEKTI

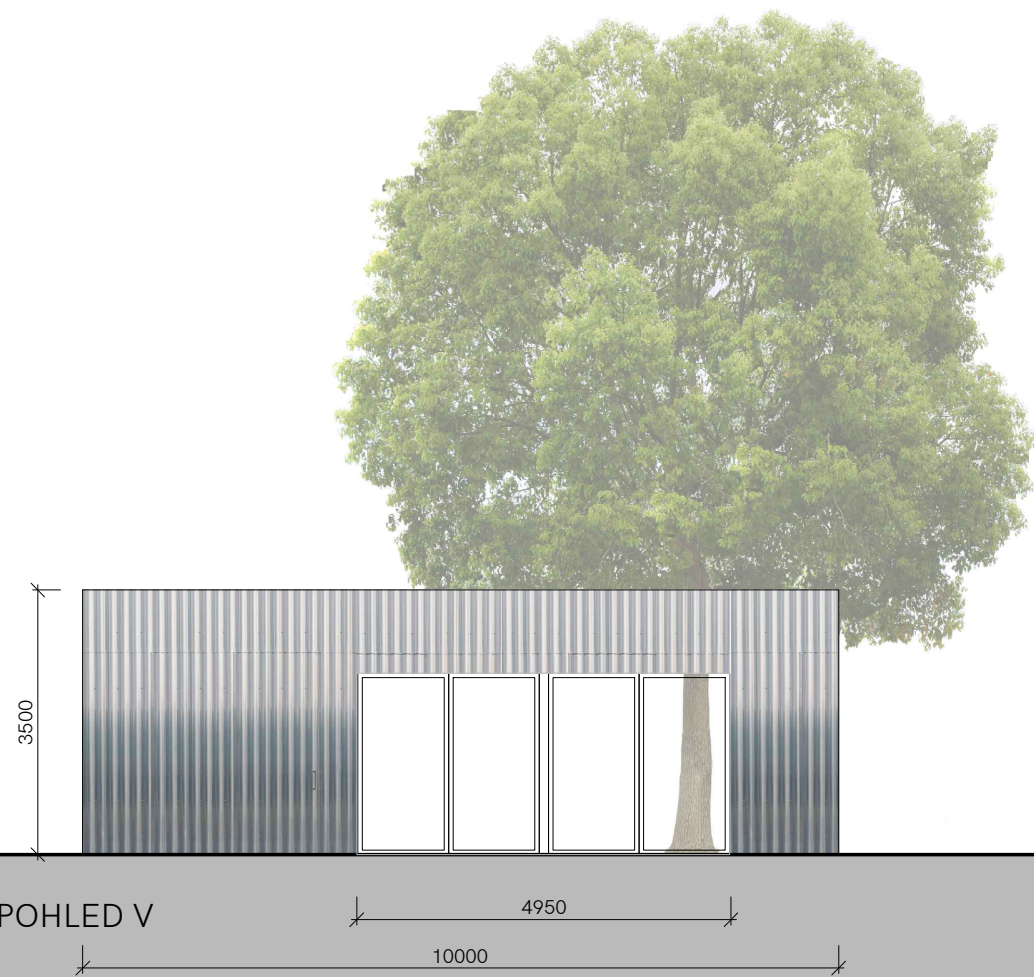
OLDŘICHOVA 299/23 PRAHA 2 - NUSLE 128 00

INFORMACE OBSAŽENÉ VE VÝKRESECH JSOU CHRÁNĚNY AUTORSKÝM ZÁKONEM ©

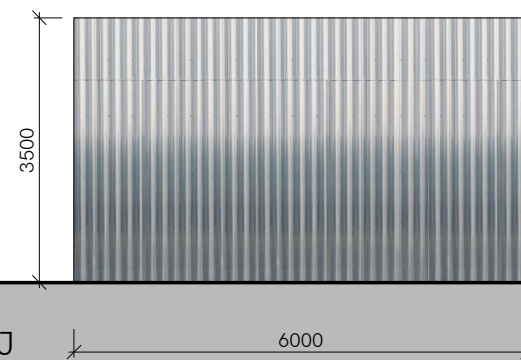


POHLED S

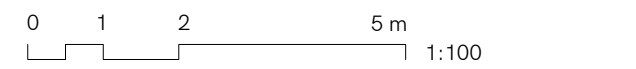
POHLED Z



POHLED V



POHLED J



VP ULČOVA _ parkové náměstí

VÝKRES
"kontejner" stavební objekt _ POHLEDY
navržený stav

DATUM 04 | 2024 STUPEŇ AS PŘÍLOHA 04

ARCHUM ARCHITEKTI

OLDŘICHOVA 299/23 PRAHA 2 - NUSLE 128 00

INFORMACE OBSAŽENÉ VE VÝKRESECH JSOU CHRÁNĚNY AUTORSKÝM ZÁKONEM ©

NADHLED CELKOVÉHO ŘEŠENÍ



VP Ulčova - parkové náměstí

VÝKRES
Vizualizace - nadhledová perspektiva
návrh

DATUM STUPEŇ PŘÍLOHA
04 | 2024 AS viz 1

ARCHUM ARCHITEKTI
OLDŘICHOVA 187/55 PRAHA 2 - NUSLE 128 00

INFORMACE OBSAŽENÉ VE VÝKRESECH JSOU CHRÁNĚNY AUTORSKÝM ZÁKONEM ©

POHLED Z LÁDEVSKÉ UL. VE SMĚRU DO KŘIŽOVATKY ULČOVA / ÚSTECKÁ



VP Ulčova - parkové náměstí

VÝKRES

Vizualizace - z perspektivy chodce

návrh

DATUM

04 | 2024

STUPEŇ

AS

PŘÍLOHA

viz 2

ARCHUM ARCHITEKTI

OLDŘICHOVA 187/55 PRAHA 2 - NUSLE 128 00

INFORMACE OBSAŽENÉ VE VÝKRESECH JSOU CHRÁNĚNY AUTORSKÝM ZÁKONEM ©

POHLED Z ÚSTECKÉ ULICE DO ŘEŠENÉHO PROSTORU PARKOVÉHO NÁMĚSTÍ



VP Ulčova - parkové náměstí

VÝKRES
Vizualizace - z perspektivy chodce
návrh

DATUM STUPEŇ PŘÍLOHA
04 | 2024 AS viz 3

ARCHUM ARCHITEKTI
OLDŘICHOVA 187/55 PRAHA 2 - NUSLE 128 00

INFORMACE OBSAŽENÉ VE VÝKRESECH JSOU CHRÁNĚNY AUTORSKÝM ZÁKONEM ©