

Prosinec 2016



Chaberský

ZPRAVODAJ

periodický tisk územního samosprávného celku

# VÝSTAVA nejen **Doba ledová v Dolních Chabrech**

4. 11. 2016 - 22. 2. 2017

KC Chaberský dvůr

Vstupné 30 Kč



Mamutí kel a kosti zvířat  
doby ledové z Dolních Chaber  
a blízkého okolí

[www.dchabry.eu](http://www.dchabry.eu), [www.osop-chabry.cz](http://www.osop-chabry.cz)

Nejnovější  
archeologické  
objevy  
za budovou CHD

Neandertálské  
obydlí  
a kamenné  
nástroje

Doba ledová  
očima dětí

Kdo byl  
Eduard  
Štorch

Doba ledová  
v malbách  
Kateřiny  
Langrové



## Doba ledová v Dolních Chaberech



## Úvodní slovo



Miroslav Malina,

starosta MČ

Termíny vydávání Chaberského zpravodaje určují, že toto číslo je už poslední před Vánoce a koncem roku.

Je čas Adventu, ale na poklidné rozjímání se čas opět hledá velmi obtížně.

Velká část obce prožila v průběhu listopadu manévry správců vodovodní sítě. Byly provedeny zásadní údržovací práce na veřejných částech vodovodu.

Vrátím se však k významnějším a především trvalejším problémům v našich ulicích. Tedy k dopravní vytiženosti.

Letošní podzim zhoršil situaci na komunikacích v Dolních Chabrech naprosto zásadním způsobem. On to vlastně nebyl podzim, ale řídici z blízkého i vzdálenějšího okolí Prahy. Nejsme pro ně už jen tranzitním prostorem pro návštěvníky vnitřní Prahy, ale i odstavným parkovištěm. Důsledky zřízení parkovacích zón na Praze 8 se posunuly do Chaber. Hledáme způsob, jak nastalou situaci řešit. Intenzivně také pracujeme na možnostech, jak omezit průjezd mimopražských řidičů vnitřní částí Chaber. Jednání stavebního úřadu Prahy 8 k údržbě polní komunikace ze Zdíb podél hřbitova přineslo dokonce požadavky na rozšíření těchto cest. Pro nás naprosto nepřijatelné.

Tento rok se stav dopravy pouze zhoršoval. Snad ten příští bude lepší.

Příjemné prožití vánočních svátků, hodně štěstí, zdraví,  
osobních a pracovních úspěchů v novém roce 2017

## Údržba zeleně na místním hřbitově

MČ Dolní Chabry získala z rozpočtu hlavního města Prahy téměř půlmilionovou dotaci na údržbu a obnovu zeleně na místním hřbitově.

Bude realizován ozdravný a údržbový prořez vzrostlých stromů ve staré části hřbitova a úpravy tují v nové části.

Vzhledem k rozsahu a náročnosti prací budou úpravy probíhat během celého vegetačního klidu. V době realizace bude dotčená část hřbitova uzavřena.

Prosíme návštěvníky, aby respektovali bezpečnostní opatření. V době předvánoční a sváteční budou práce přerušeny.



## OTEVŘENÉ DVEŘE

Pro všechny občany Dolních Chaber je připravena možnost získat veškeré informace k dění v naší městské části.

Individuální setkání se starostou MČ lze dojednat telefonicky nebo emailem: miroslav.malina@dchabry.cz, 283 851 272

## Výběr ze zasedání rady 17. října 2016

Rada vydala

- souhlasné prohlášení ke stavbě č. ev. 040, na pozemku parc.č. 14, k.ú. Dolní Chabry.

souhlasila

- s vypsáním záměru na pronájem části pozemku parc.č. 1316/2, k.ú. Dolní Chabry, o výměře 408 m<sup>2</sup> z celkové plochy pozemku 5.789 m<sup>2</sup>, v areálu bývalé Cihelny, který je definován jako skladová a manipulační plocha. Cena pronájmu byla stanovena na 28,- Kč/m<sup>2</sup>/rok.
- s vypsáním záměru na pronájem části pozemku parc.č. 1355/1, k.ú. Dolní Chabry o výměře 6,1 m x 2 m z celkové plochy pozemku 16.320 m<sup>2</sup>.

schválila

- pro školní rok 2016/2017 změnu kapacity tříd MŠ Bílenceké náměstí na 24 dětí. Schválila rovněž snížení kapacity v MŠ Chabráček z celkového počtu 70 dětí na 69. Obě změny vychází z hygienických norem stanovených pro MŠ.
- dopravní opatření týkající se zřízení světelné křižovatky na komunikaci Spořická/Osecká a dopravního značení v ulici Pod Zámečkem dopravními značkami B1, E13.

## Výběr ze zasedání zastupitelstva 17. října 2016

Zastupitelstvo schválilo

- rozpočtové opatření č. 5 v roce 2016 - upřesnění rozpočtovaných položek místního referenda, které se bude konat 26.11.2016.
- v souladu s ustanovením § 27 zákona č. 22/2004 Sb., o místním referendu odměnu pro předsedu komise ve výši jedné pětiny minimální mzdy a jedné sedminy minimální mzdy pro člena komise.

## Výběr ze zasedání rady 7. listopadu 2016

Rada souhlasila

- s umístěním sídla Spolku přátel Chaberské školy z.s. v objektu ZŠ.

schválila

- uzavření nájemní smlouvy na pronájem části pozemku parc.č. 1316/2 o výměře 408 m<sup>2</sup> za částku 41,- Kč/m<sup>2</sup>/rok za účelem skladování zahradnického materiálu.
- jmenování inventarizační komise k zajištění a provedení inventarizace MČ za rok 2016 ve složení: předseda - D. Pisingerová, členové: L. Patáková, G. Chamrová, L. Knoblochová a B. Kukurová.
- ukončení nájemní smlouvy ¼ pozemků parc.č. 1399/2, 1333/17 a 1333/29 s nájemcem ZD Klecany z důvodu vrácení pozemků v restituci a neprokazatelného vlastnictví pozemků MČ. Současně schválila účetní odpis nedobytné pohledávky z účetnictví MČ.

Chaberské děti se už těší na Vánoce. Na první adventní dílně si vyrobily vánoční víly. Krásné Vánoce všem přeje Kulturní centrum CHD



## Kontaktní čísla pro veřejnost AVE CZ

AVE CZ odpadové hospodářství s.r.o. – vývoz komunálního odpadu a separací na území MČ: Kontaktní čísla pro veřejnost v případě problémů se svozem těchto komodit:

Dispečink: 296 339 909

Automat: 296 339 912

Dispečer: 724 156 138

## Jaroslava Plevová - Dopis

Musím se ohradit proti nařčení, že v době, kdy jsem byla starostkou, nebyla řešena kapacita školek a školy v souvislosti s výstavbou „Nové Chabry“. Byla řešena a tomu, kdo bude chtít poslouchat ráda vysvětlím jak. Jestliže nyní vzniká další výstavba v lokalitě za školou, nebyla moje povinnost řešit kapacitu občanské vybavenosti. To je starostí současného zastupitelstva. Platný Územní plán v uvedené lokalitě výstavbu umožňuje. Protože jsou Dolní Chabry součástí hlavního města, těžko může někdo věřit tomu, že se jich nebude týkat masivní výstavba a bohužel to i tam, kde to ÚP nepovoluje. Jestli se to občanům nelíbí mají právo vyjádřit svůj názor, ale odmítám kritiku své osoby za něco, co jsem nezpůsobila. Článek pod kterým je podepsán pan Vyšín je z mého pohledu nesrozumitelný, zavádějící a neodděluje minulé od současného.

Jaroslava Plevová - bývalá starostka

## Nejstarší občanka Dolních Chaběr se dožívá 97 let

Paní Bohumila Rybníčková oslavila 15.11. své 97. narozeniny. Ačkoli je naší nejstarší občankou, je ještě čilá, pohybuje se po domku a ačkoli jí dcera vaří, uklízí a stará se o ni, babička musí mít vše pod kontrolou, používá mobilní telefon a chce mít přehled o všem, co se děje v rodině i v obci.



Za kulturní a sociální komisi i za Městskou část Praha - Dolní Chabry jí přejeme ještě mnoho šťastných let v plné síle.

## MOBILNÍ OBCHODNÍ KANCELÁŘ

Pražské plynárenské, a.s.

Termíny přistavení :

- dne 3.01.17 od 12,00 do 14,30 hod.
- dne 2.02.17 od 8,00 do 11,00 hod.
- dne 8.03.17 od 14,30 do 17,00 hod.
- dne 12.04.17 od 10,30 do 13,30 hod.
- dne 18.05.17 od 12,00 do 14,30 hod.
- dne 22.06.17 od 8,00 do 11,00 hod.

Mobilní kancelář bude umístěna v dodávkovém automobilu Fiat Ducato, označeném logem Pražské plynárenské, a.s., zaparkovaném na parkovišti u úřadu MČ, Hrušovanské náměstí 253 / 5, Dolní Chabry.

Pražská plynárenská, a.s. ve spolupráci s dceřinou společností Pražská plynárenská Servis distribuce, a.s. a úřadem MČ Praha – Dolní Chabry nabízí odběratelům zemního plynu novou službu - tzv. „mobilní obchodní kancelář“, jejímž prostřednictvím si stávající i potenciální zákazníci Pražské plynárenské, a.s. mohou vyřídit záležitosti, související s odběrem zemního plynu bez návštěvy kontaktních míst v Praze 2 a 4.

Mobilní kancelář poskytuje zejména následující služby:

- zahájení, převod a ukončení odběru zemního plynu
- změny smluvního vztahu (způsobu placení, zasilací adresy, jména atd.)
- převzetí reklamace
- výměna, kontrola a zaplombování plynoměru
- informace k otázkám, souvisejícím s dodávkami zemního plynu
- tiskopisy a informační brožury

Služeb mobilní kanceláře mohou využít i občané přilehlých obcí a částí Prahy.

Bližší informace na tlf číslech 267175366 a 267175202, [www.ppas.cz](http://www.ppas.cz)

## Komise

## Program na prosinec, který připravila Kulturní a sociální komise ve spolupráci s Kulturním centrem CHD

Nejprve se ohlédneme za listopadem. Velmi úspěšný byl pořad Křest CD Markéty Mátlové Perfect Day, který se odehrával v hlavním sále Chaberského dvora. Kromě charismatické sopranistky Markéty Mátlové, která tentokrát zvolila lehčí žánr - průřez populární hudbou od první republiky až po 70. léta, jsme mohli slyšet vynikajícího klavíristu Pavla Větrovce, který doprovází na koncertech Karla Gotta a neméně známého zpěváka a kytaristu Jana Kalouska. Pořadem provázal charismatický Jan Čenský. Koncert byl velmi krásný, diváci aplaudovali tak, že hudebníci museli přidávat. Diváci si na závěr kupovali CD pokřtěné lístky z růží.

V prosinci zveme rodiny i jednotlivce na výlet. Jako každoročně to budou vánoční trhy, tentokrát v německém Passau. Odjezd v sobotu 10.12. v 6.30 h. od školy, další zastávka v Kobyliské. Příhlášky a platba ve výši 300,- Kč u paní Goldsteinové v knihovně.

Kavárnička pro seniory se uskuteční tentokrát ve středu 7.12. v 16 – 18.00 h. v Chaberském dvoře s malým hudebním programem.

Na závěr letošního roku se uskuteční Vánoční posezení se seniory s programem a pohoštěním a to v pátek 16.12. od 14.00 h. Podrobnosti uvedeme ještě na vývěskách Chaberského dvora.

Tradiční prosincovou Rybovu mši, kterou pěvecký sbor Camera Chabra vždy zpívá 24.12. ve 22 hodin v kostele Štítí sv. Jana Křtitele, a vánoční koncert na sv. Štěpána tamtéž asi v tomto roce budeme muset oželeť. Do Chaběr se vrátil pan farář Budský a ten se vyjádřil v dopise, že Rybovu mši považuje za hudbu, která nepatří do kostela a zpívané mše považuje za nepovolené koncerty. Budeme ještě jednat o možnosti zazpívat o Vánocích v chaberském kostele na Arcibiskupství, o výsledku vás budeme informovat.



## Podzimní vítání občánků

Vítání občánků proběhlo 8. listopadu 2016 za přítomnosti rodičů i prarodičů a samozřejmě nově narozených Chaběrčků. Přivítat je přišel pan starosta a členky kulturní a sociální komise. Po krátkém kulturním programu dostali občanci pamětní list, drobný šperk a krásný chaberský obrázek Knorova statku od paní Marty Mrňavé a další dárky na památku toho, že byli přivítáni jako noví občané Chaběr. CD s fotografiemi jsou k vyzvednutí v knihovně CHD. Děkujeme za velmi milé příznivé ohlasy na tuto akci, moc nás to hřeje a těšíme se na shledanou s novými občánky v dubnu 2017!

Za Kulturní a sociální komisi Barbora Floriánová

Výstava o době ledové v Dolních Chabrech byla zahájena A čím je tak výjimečná? Výstava v KC CHD by měla poodhalit roušku tajemství nejstarší historie míst, ve kterých žijeme. Přibližuje období, kdy se zde teprve utvářela krajina - dobu ledovou na samém konci starších čtvrtohor. Tehdejší krajina nebyla podobná té současné. Kvůli nízké teplotě a nedostatku srážek měla charakter stepi a tundry. Na tyto podmínky musela být adaptována i zvířena. Proto zde žili sobi, zubří, srstnatí nosorožci, polární lišky, divocí koně a obrovští chobotnatci - mamuti.

Jejich zuby a kosti nacházíme ve sprašových cihelnách, pískovnách i ve výplních jeskyní dodnes. Také v cihelně v Dolních Chabrech byly objeveny pozůstatky zvířat, a největší skvost - mamutí kel dlouhý 120 cm, dnes uložený ve sbírkách Národního muzea, které nálezy na výstavu zapůjčilo. Dalšími exponáty na této výstavě jsou kamenné nástroje, které se nacházely na přilehlých polích a dokazují zdejší přítomnost prvních lovců těchto zvířat. Model neandertálského obydlí dotváří představu o životě pravěkých lidí stejně sugestivně jako malby Kateřiny Langrové.

A jak si představují dobu ledovou děti? Jejich výtvary vypadají tak kouzelně, jako by v době ledové byly před týdnem na výletě, však se přijďte se podívat... Děkujeme všem, kteří se na výstavě podíleli nebo jakýmkoli způsobem přispěli k její realizaci. Autorky výstavy: Martina M. a Jana S.

Více fotek na [www.osop-chabry.cz](http://www.osop-chabry.cz)



### Předvánoční jazzové zastavení

**7.12. st 19.00 h.**

V tomto hektickém období před koncem roku se budeme snažit Vás naší hudbou dovést do pohody a nasměrovat Vaši pozornost na to krásné, co o Vánocích všichni oslavujeme – lásku a společné chvíle s našimi blízkými. Písňe zahrajeme veselé i dojemné, vánoční a taky ty s celoroční platností, české i anglické, jazzovou klasiku i cover verze popových skladeb.

Doprovodí mě kolegové Vladimír Strnad – piano, Jaroslav Šindler – kytara a Ondřej Štajnochr – kontrabas. Moc se na Vás těšíme. Petra Vlková



### Andělé ze zapomenuté skříňky

**17.12. so 15.00 h.**



Vánoční příběh o tom, jak adventní andělé vykonávají své povinnosti. V dnešním světě to však nemají jednoduché, současnost i tradice jim zamotávají hlavy. Andělská pošta má plné ruce práce, aby nakonec dala všechno do pořádku. Pod vánoční stromček andělská televize nadělí nemocné holčičce rozmanité příběhy a andělé jí dokonce upečou andělský koláč!

Budeme si zpívat koledy, kouzelná skříňka nám odhalí mnohá tajemství a prozradí, co jsou pravé Vánoce.

### Dýňování v knihovně bylo úspěšné.

Soutěž o nejhezčí dýni vyhrály všechny děti. Těšíme se zase za rok! Vaše knihovna



## PROSINEC 2016

**Výstava - „Doba ledová“ 4.11.2016 - 22.2.2017**

Vernisáž proběhne 3.11. od 17.30 h.

Vstupné 30 Kč

**6.12. út 9.30 – 11.00 h., Mikulášský Dvoreček**

Dopolední program pro nejmenší s tvořením, písničkami a hraním

Vstupné 50 Kč

**7.12. st 16.00 – 18.00 h., Kavárnička Chaberský dvůr**

Posezení u kávy a čaje

pořádá Kulturní a sociální komise

**7.12. st 19.00 h., Petra Vlková kvartet**

Předvánoční jazzové zastavení

Adventní koncert a cukroví

Vstupné 90/70 Kč

**12.12. po 16.00 -19.00 h., Vánoční přání a jmenovky**

Adventní dílna pro děti i dospělé

Vstupné 30 Kč

**13.12. út 9.30 – 11.00 h., Dvoreček**

Dopolední program pro nejmenší s tvořením, písničkami a hraním

Vstupné 50 Kč

**15.12. čt 19.30 h., Když se zhasne**

Tak trochu mrazivě laděná komedie divadla DIVOCH

Vstupné 120 Kč, Velký sál

**17.12. so 15.00 h., Andělé ze zapomenuté skříňky**

Divadelní pohádka pro děti

Vstupné 50 Kč, Velký sál

**18.12. ne 16.00 a 17.30 h., Vánoce, Vánoce přicházejí**

Hrají a zpívají členové souboru DIVOCH a děti

Vstupné 50 Kč, Velký sál

**19.12. po 16.00 -19.00 h., Vánoční ozdoby a dekorace**

Adventní dílna pro děti i dospělé

Vstupné 30 Kč

**20.12. út 9.30 – 11.00 h., Vánoční Dvoreček**

Dopolední program pro nejmenší s tvořením, písničkami a hraním

Vstupné 50 Kč

kontakt: 283 852 858, 604 976 653 [www.dchabry.eu](http://www.dchabry.eu)  
[chaberskydvur@dchabry.cz](mailto:chaberskydvur@dchabry.cz), [knihovna@dchabry.cz](mailto:knihovna@dchabry.cz)

Předprodej vstupenek vždy od 1. v měsíci. Provoz galerie a knihovny je po dobu akcí pořádaných v prostorách Kulturního centra CHD omezen.

**Chaberský dvůr – Kulturní centrum můžete nově sledovat na FB**



Upozornění : Kulturní centrum bude

23.12. a 30.12. - 31.12. včetně knihovny uzavřeno.

**CHABERSKÁ KNIHOVNA**

**PO zavřeno**  
**UT 10 – 12 a 13 – 18**  
**STR 10 – 12 a 13 – 18**  
**ČTV 10 – 12 a 13 – 18**  
**PA 8 – 12 a 13 – 16**  
**SO 10 – 12 a 13 – 18**

Fakta: 18300 je počet vydaných knih v roce 2015, z toho 1800 bylo pro děti (bez učebnic). V naší chaberské knihovně naleznete přes 11000 knih a každý měsíc máme přibližně 30 novinek.

## Na Dvoreček přijde Mikuláš i Ježíšek

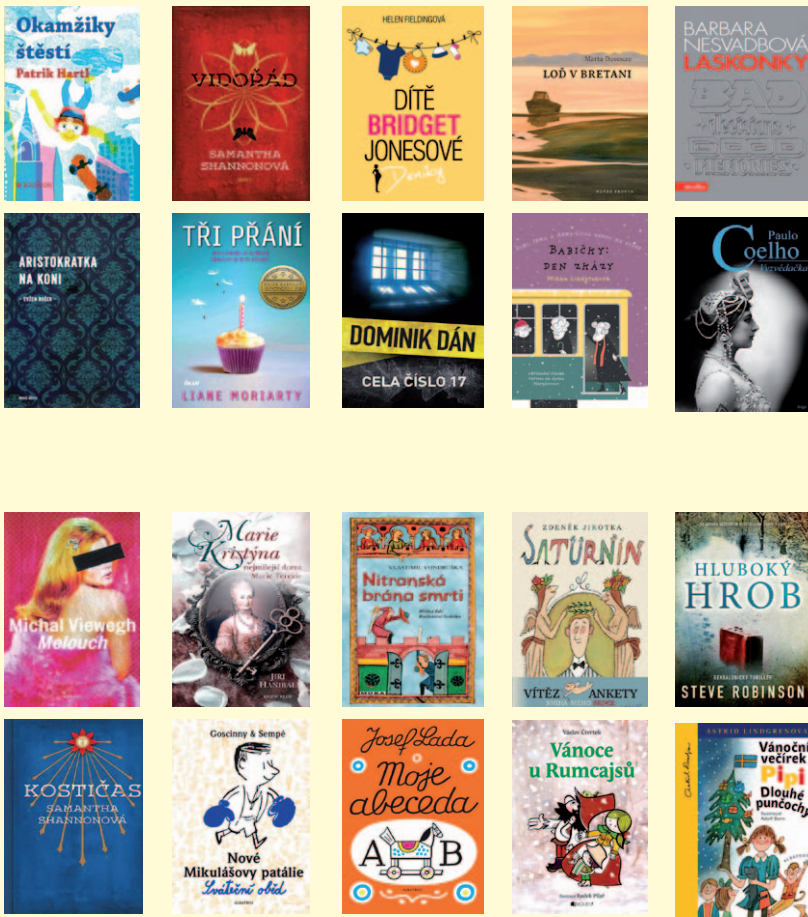
V úterý 6. 12. od 9.30 h. pořádá Dvoreček Mikulášské dopoledne. Naučíme se nové básničky a písničky nejen o Mikuláši a přivítáme u nás Mikuláše, Čerta a Anděla. Vánoční Dvoreček se bude konat v úterý 20.12. od 9.30 h. Letošní rok zakončíme s dětmi výrobou vánočních ozdob, koledou a dárečkem.

Rezervace nutná v knihovně nebo na úterním Dvorečku.

Všem rodičům i dětem přeje krásný a pohodový adventní čas.  
Za Dvorečkovský tým Dana Ondráčková



## Knižní novinky pro dospělé i děti



DIVADLO DIVOCH UVÁDÍ  
**15. 12. 2016**  
ZAČÁTEK PŘEDSTAVENÍ V 19:30

REŽIE: ALENA BORHYOVÁ

### KDYŽ SE ZHASNE

IMELDA: LUCIE HRDLÍČKOVÁ | ARTUR: JAN FUCHS | NINA: BOŽENA HRDLÍČKOVÁ | TREVOR: JIŘÍ CHYTRÝ  
AUTOR HRY: MICHAELA DOLEŽALOVÁ A ROMAN VENCEL

**” DVA MANŽELSKÉ PÁRY, JEDEN ROZVOD, VÁNOČNÍ VEČÍREK A NEČEKANÉ PŘEKVAPENÍ VE SVIŽNÉ KONVERZAČNÍ KOMEDII. ”**

SCÉNA DIVADLA DIVOCH | CHABERSKÝ DVŮR | HRUŠOVANSKÉ NÁM. 253/6 | PRAHA 8 - DOLNÍ CHABRY  
KONTAKT: 283 852 858, 604 976 653  
AUTORSKÁ PRÁVA VYHRÁŽENA



## Vánoce, Vánoce přicházejí volume II.

Hrají členové souboru DIVOCH a děti místních ochotníků a jejich přátel

**Neděle 18. prosince 2016**  
Chaberský dvůr - Velký sál

16 hodin - Představení  
Host Tereza Balonová

17:30 hodin - Host Tereza Balonová  
Představení

Scénář: Ivana Fára  
Režie: Věra Malinová, Ivana Fára  
Technická podpora: Vendula Hojková

Hrají a zpívají:  
Andrea Neradová, Anna Mrňavá, Marek Nerad, Sofie Řehořová, Anežka Horáková, Karolína Fára, Klára Pištora, Nela Šedová, Daniel Šeda, Antonín Pištora, Tadeáš Pištora, Hynek Rejka, Pavel Fára

Vstupné: 50Kč

## Adventní dílny - začátek v 16.00 h. a v 17.30 h.

### Vánoční přáníčka a jmenovky po 12.12. 16.00 - 19.00 h.



Nekupujte hotová přání, překvapte své přátele a blízké ručně vyrobeným vánočním přáním či originální visáčkou k dárku. Budete si moci vybrat motiv i stupeň obtížnosti a vyrobit si vlastní přáníčka. Dále si budete moci zakoupit přímo na místě materiál pro další tvoření nebo jiná hotová přání z naší galerie. Zveme malé i velké. Doporučujeme si **zarezerovat místo v KC CHD.** Těší se na Vás Studio Kaleidoskop – lektorka Dana Storcková a Jana Kratochvílová

### Jemné vánoční ozdoby a dekorace 19.12. po 16.00 – 19.00 h.

Zveme všechny na vytváření jemných vánočních ozdob z korálek, stužek, peříček v různých jemných odstínech a kombinacích. Doporučujeme si **zarezerovat místo v KC CHD.**

Těší se na Vás lektorka Martina Průšová



## Příjemný adventní čas a požehnané Vánoce



Děkujeme vám všem za veškerou podporu i finanční příspěvky, kterými se podílíte na záchraně chaberského kostelíka. Moc si vaší pomoci vážíme!

Po instalaci nového osvětlení a opravě varhan, které proběhly v poslední době, je na řadě nejtěžší úkol - řešení alarmující statiky kostela.

Občanské sdružení na ochranu památek v Dolních Chabrech,z.s  
www.osop-chabry.cz bankovní spojení: 220920052/0300



## Abychom nezapomněli

Začátkem listopadu se zájemci z řad žáků 7. – 9. ročníku naší ZŠ vypravili na zájezd do polské Osvětimi, kde navštívili pietní místa v bývalém koncentračním táboře. Návštěva to byla velmi smutná a na všechny zúčastněné silně zapůsobila. Je jistě dobře, že i dnešní mládež má zájem seznamovat se s historií, která nebyla vždy hezká, o to více však může být poučná.

Abychom se potkali i s něčím pěkným, navštívili jsme také krásné historické město Krakov s královským hradem Wawel a v obci Wieliczka jsme sestoupili 130 m pod povrch do solných dolů s obrovskými sloji a nádhernou výzdobou vytesanou ze soli. Na závěr jsme vyfárali v opravdové hornické kleci, což byl pro mnohé velmi silný zážitek.



inzerce

**ARTPRO**  
smysl pro detail

Písečná 654/2a | Vedle bazénu ŠUTKA  
Tel.: 602 204 587 | www.ARTPRO.cz

### OBRAZ Z VAŠÍ FOTKY KRÁSNÝ VÁNOČNÍ DÁREK

PO PŘEDLOŽENÍ TOHOTO INZERÁTU **SLEVA**  
NA FOTOOBRAZ A FOTOTAPETU:  
do 5.12.2016 - **15%**, do 12.12.2016 - **10%**  
do 19.12.2016 - **5%**



### VODA - PLYN - TOPENÍ,

montáž a oprava rozvodů  
a spotřebičů.

Veškeré instalátérské,

plynařské a topenářské práce,

čištění odpadů,

revize plynu.

Vladimír Tymeš,

tel. 603 937 032,

[www.voda-plyn-tymes.cz](http://www.voda-plyn-tymes.cz)

### Inzerce v Chaberském zpravodaji

Prosíme inzerenty, aby inzeráty posílali  
na emailovou adresu  
[inzerce@dchabry.cz](mailto:inzerce@dchabry.cz)  
nejpozději do 15. dne v měsíci.  
- redakce -



REZIDENCE  
MĚDĚNEČKA

# Prodej nových bytů



[www.medenecka.cz](http://www.medenecka.cz)



Nové  
Chabry  
P r a h a 8



**Nové Chabry Vám přejí příjemné prožití vánočních svátků  
a mnoho úspěchů v novém roce!**



**Obchodní prostory k pronájmu  
v blízkosti vašeho domova**

- Moderní komerční centrum
- Obchodní jednotky od 31 do 291 m<sup>2</sup>
- Atrium s lavičkami



**Skvělé byty za skvělé ceny**

- K nastěhování na podzim 2017
- 90 % prodáno
- Školka, obchody, cyklostezka v areálu



## Zmrzlíkův sněhulák



Vánoční pohádka se spoustou písniček  
Připravil a hraje Jakub Hojka  
Na klavír a flétnu doprovází Lucie Jankolová

Nanuk Zmrzlík si užívá sněhu, stává sněhuláka a těší se na Ježíška... Pak najednou potká hodnou babičku, která žije úplně sama a nikoho už nemá, a tak se jí rozhodne zařadit krásné Vánoce...

Pro děti od 3 let i pro dospělé

V sobotu 10. 12. od 15:00 v chaberské sokolovně.

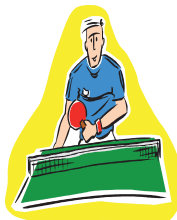
**Ilegumova divadelní společnost**

Tělovýchovná jednota ZŠ Chabry  
pořádá

**v sobotu 31. prosince 2016**

od 9 hodin

v tělocvičně ZŠ Spořická 400



## Vánoční turnaj ve stolním tenisu

kategorie muži, ženy - bez omezení

Systém turnaje: 4 skupiny  
první dva postup do pavouka  
o 3. místo  
finále

Délka a počet setů budou určeny podle počtu došlých přihlášek.

Přihlášky písemně na adresu: Vokáč Jaroslav, Dvorní 537, Praha 8 - Dolní Chabry nebo mob. 723 127 130  
E-mail: jaroslav.vokac2@seznam.cz

**do úterý 20. prosince 2016!!**

V případě, že můžete až v pozdější hodinu, sdělte tuto skutečnost při přihlašování, pořadatel bude hrací plán časově přizpůsobovat.

Startovné 100,- Kč bude hrazeno při prezentaci  
Hraje se o poháry a diplomy.

Občerstvení zajištěno.

Jaroslav Vokáč  
ředitel turnaje



TĚLOCVIČNÁ JEDNOTA SOKOL DOLNÍ CHABRY

## MIKULÁŠSKÁ NADÍLKA



Již v sobotu 3. 12. 2016 v 15:30 hodin k nám do sokolovny přijde svatý Mikuláš s čertem a andělem.

Před jeho příchodem si společně zacvičíme a zahrajeme hry.

S sebou přezůvky pro děti, vstupné dobrovolné.

inzerce

**RE/MAX**  
Anděl

GARANČE  
RE/MAX Anděl  
Ostrovského 253/3, Praha 5  
Jaroslav Nedvěd  
KVALITY

**Měním způsob, jakým se realty prodávají.**  
Špičkový servis nejen pro mé chaberské sousedy.

Jaroslav Nedvěd  
+420 725 293 032 ☎  
www.remamaxandel.cz 🌐  
jaroslav.nedved@re-max.cz ✉

etika - individuální přístup - kompletní servis - moderní technologie - úsměv

inzerce

**LÉKÁRNA  
DRAHÁŇ** Čimická 780, Praha 8 - Čimice  
tel. 283 850 265  
www.lekarna-praha8.cz

**VÁNOČNÍ  
SOUTĚŽ**

**„Volejte svému lékárníkovi“**

**O MOBILNÍ TELEFON  
a další ceny**  
přijďte a vyhraďte

více v lékárně a na [www.lekarna-praha8.cz](http://www.lekarna-praha8.cz)